

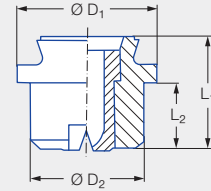
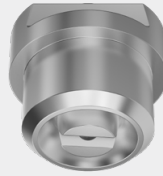
Niederdruck-Flachstrahldüsen mit Schwalbenschwanzführung

Baureihe 660



Eigenschaften:

- Gleichmäßige, parabelförmige Flüssigkeitsverteilung
- Stabiler Strahlwinkel
- Automatische Strahlausrichtung um 5° zur Rohrlängsachse durch Schwalbenschwanzführung
- Montage mit Überwurfmutter
- Verstopfungsunempfindlich
- Hohe Strahlenergie




Baureihe 660

Anwendung:

- Reinigungsanlagen
- Spritzrohre
- Kühlrohre

Anschluss	Abmessungen [mm]				Gewicht [g] Messing
	L ₁	L ₂	Ø D ₁	Ø D ₂	
Montage mit Überwurfmutter G 3/8 ISO 228 und Schwalbenschwanzführung	12,0	7,0	14,8	12,0	10,0

Strahlwinkel	Bestell-Nr.					Äquivalenter Bohrer-durchmesser A [mm]	Engster Querschnitt Ø [mm]	V̇ Wasser [l/min]						Strahlbreite B [mm] (bei p = 5 bar)	
	Type	Mat.-Nr.						p [bar]						 H = 250 [mm] H = 500 [mm]	
		16	17 ¹	30											
		Edelstahl 1.4305	Edelstahl 1.4571/ Edelstahl 1.4404	Messing 2.0401	0,5			1,0	2,0	3,0	5,0	10,0			
20°	660.301	●	●	●	0,70	0,60	0,16*	0,23*	0,32	0,40	0,51	0,72	85	160	
	660.361	●	●	●	1,00	0,80	0,32*	0,45*	0,63	0,77	1,00	1,41	85	160	
	660.441	●	●	●	1,35	1,10	0,63*	0,89	1,25	1,53	1,98	2,80	85	160	
	660.481	●	●	●	1,50	1,20	0,80*	1,13	1,60	1,96	2,53	3,58	85	160	
30°	660.302	●	●	●	0,60	0,50	0,16*	0,23*	0,32	0,40	0,51	0,72	120	220	
	660.362	●	●	●	1,00	0,70	0,32*	0,45*	0,63	0,77	1,00	1,41	120	220	
	660.402	●	●	●	1,20	0,90	0,50*	0,71	1,00	1,22	1,58	2,23	120	230	
	660.482	●	●	●	1,50	1,10	0,80*	1,13	1,60	1,96	2,53	3,58	130	230	
	660.562	●	●	●	2,00	1,50	1,25	1,77	2,50	3,06	3,95	5,59	130	240	
45°	660.303	●	●	●	0,70	0,50	0,16*	0,23*	0,32	0,40	0,51	0,72	170	330	
	660.363	●	●	●	1,00	0,60	0,32*	0,45*	0,63	0,77	1,00	1,41	190	350	
	660.403	●	●	●	1,20	0,90	0,50*	0,71	1,00	1,22	1,58	2,23	200	370	
	660.483	●	●	●	1,50	1,10	0,80*	1,13	1,60	1,96	2,53	3,58	200	390	
	660.563	●	●	●	2,00	1,40	1,25	1,77	2,50	3,06	3,95	5,59	210	410	
	660.643	●	●	●	2,50	1,80	2,00	2,83	4,00	4,90	6,33	8,95	220	410	
60°	660.304	●	●	●	0,70	0,40	0,16*	0,23*	0,32	0,40	0,51	0,72	260	480	
	660.334	●	●	●	0,90	0,50	0,22*	0,32*	0,45	0,55	0,71	1,00	260	490	
	660.364	●	●	●	1,00	0,60	0,32*	0,45*	0,63	0,77	1,00	1,41	260	500	
	660.404	●	●	●	1,20	0,80	0,50*	0,71	1,00	1,22	1,58	2,23	260	510	
	660.444	●	●	●	1,35	0,90	0,63*	0,89	1,25	1,53	1,98	2,80	260	510	





Strahl- winkel	Bestell-Nr.				Äquivalenter Bohrungs- durchmesser A [mm]	Engster Querschnitt Ø [mm]	V̇ Wasser [l/min]						Strahlbreite B [mm] (bei p = 5 bar)	
	Type	Mat.-Nr.					p [bar]						H = 250 [mm]	H = 500 [mm]
		16	17 ¹	30			0,5	1,0	2,0	3,0	5,0	10,0		
		Edestahl 1.4305	Edestahl 1.4571/ Edestahl 1.4404	Messing 2.0401										
60°	660.484	●	●	●	1,50	1,00	0,80*	1,13	1,60	1,96	2,53	3,58	260	520
	660.514	●	●	●	1,65	1,10	0,95*	1,34	1,90	2,32	3,00	4,24	270	520
	660.564	●	●	●	2,00	1,30	1,25	1,77	2,50	3,06	3,95	5,59	270	530
	660.604	●	●	●	2,20	1,50	1,57	2,23	3,15	3,86	4,98	7,04	270	540
	660.644	●	●	●	2,50	1,60	2,00	2,83	4,00	4,90	6,33	8,95	270	540
	660.724	●	●	●	3,00	2,10	3,15	4,45	6,30	7,71	9,96	14,09	280	560
660.804	●	●	●	4,00	2,60	5,00	7,07	10,00	12,25	15,81	22,36	290	580	
75°	660.145	●		●	0,20	0,14	–	0,04*	0,05	0,06	0,08	0,11	380	690
	660.165	●		●	0,20	0,14	–	0,05*	0,07	0,08	0,10	0,15	380	690
	660.185	●		●	0,20	0,16	–	0,06*	0,08	0,10	0,13	0,18	380	690
	660.215	●		●	0,50	0,20	–	0,08*	0,11	0,14	0,18	0,25	380	690
	660.245	●		●	0,50	0,30	–	0,12*	0,16	0,20	0,26	0,37	380	690
	660.275	●		●	0,60	0,30	0,11*	0,16*	0,22	0,27	0,35	0,49	380	690
90°	660.216	●		●	0,40	0,20	–	0,08*	0,11	0,14	0,18	0,25	420	780
	660.276	●		●	0,60	0,30	0,11*	0,16*	0,22	0,27	0,35	0,49	430	790
	660.306	●		●	0,70	0,40	0,16*	0,23*	0,32	0,40	0,51	0,72	440	800
	660.336	●	●	●	0,90	0,50	0,22*	0,32*	0,45	0,55	0,71	1,00	440	820
	660.366	●	●	●	1,00	0,50	0,32*	0,45*	0,63	0,77	1,00	1,41	450	830
	660.406	●	●	●	1,20	0,70	0,50*	0,71	1,00	1,22	1,58	2,23	450	840
	660.446	●	●	●	1,35	0,80	0,63*	0,89	1,25	1,53	1,98	2,80	460	860
	660.486	●	●	●	1,50	0,80	0,80*	1,13	1,60	1,96	2,53	3,58	470	870
	660.516	●	●	●	1,65	0,90	0,95*	1,34	1,90	2,32	3,00	4,24	480	880
	660.566	●	●	●	2,00	1,10	1,25	1,77	2,50	3,06	3,95	5,59	490	900
	660.606	●	●	●	2,20	1,20	1,57	2,23	3,15	3,86	4,98	7,04	500	910
	660.646	●	●	●	2,50	1,30	2,00	2,83	4,00	4,90	6,33	8,95	510	930
	660.676	●	●	●	2,70	1,40	2,37	3,36	4,75	5,82	7,51	10,62	510	950
	660.726	●	●	●	3,00	1,70	3,15	4,45	6,30	7,71	9,96	14,09	520	980
660.806		●	●	4,00	2,40	5,00	7,07	10,00	12,25	15,81	22,36	530	1.030	
120°	660.187	●		●	0,35	0,20	–	0,06*	0,08	0,10	0,13	0,18	630	1.060
	660.217	●		●	0,40	0,20	–	0,08*	0,11	0,14	0,18	0,25	650	1.080
	660.247	●		●	0,50	0,30	–	0,12*	0,16	0,20	0,26	0,37	660	1.100
	660.277	●		●	0,60	0,30	–	0,16*	0,22	0,27	0,35	0,49	670	1.150
	660.307	●		●	0,70	0,30	0,16*	0,23*	0,32	0,40	0,51	0,72	710	1.240
	660.337	●	●	●	0,90	0,40	0,22*	0,32*	0,45	0,55	0,71	1,00	740	1.350
	660.367	●	●	●	1,00	0,40	0,32*	0,45*	0,63	0,77	1,00	1,41	800	1.430
	660.407	●	●	●	1,20	0,60	0,50*	0,71	1,00	1,22	1,58	2,23	830	1.480
	660.447	●	●	●	1,35	0,60	0,63*	0,88	1,25	1,53	1,98	2,80	840	1.520
	660.487	●	●	●	1,50	0,60	0,80*	1,13	1,60	1,96	2,53	3,58	850	1.540
	660.517	●	●	●	1,65	0,90	0,95*	1,34	1,90	2,32	3,00	4,24	850	1.560
	660.567	●	●	●	2,00	0,90	1,25	1,77	2,50	3,06	3,95	5,59	870	1.590
	660.607	●	●	●	2,20	1,10	1,57	2,23	3,15	3,86	4,98	7,04	870	1.620
	660.647	●	●	●	2,50	1,30	2,00	2,83	4,00	4,90	6,33	8,95	880	1.640
	660.727	●	●	●	3,00	1,60	3,15	4,45	6,30	7,71	9,96	14,09	890	1.680
	660.807	●		●	4,00	2,00	5,00	7,07	10,00	12,25	15,81	22,36	900	1.710

* Abweichendes Sprühbild.

¹ Wir behalten uns vor, unter der Material-Nr. 17 das Material 1.4571 oder 1.4404 zu liefern.

Umrechnungsformel für diese Baureihe: $\dot{V}_2 = \dot{V}_1 \cdot \sqrt{\frac{p_2}{p_1}}$

Bestell- Type + Material-Nr. = Bestell-Nr.
Beispiel: 660.484 + 16 = 660.484.16



Montagezubehör finden Sie im Kapitel 9 „Zubehör“.