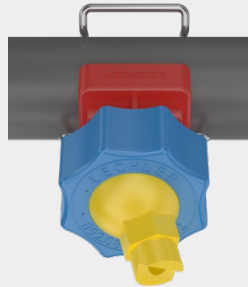


# ➤ Düsensysteme für die Oberflächentechnik Baureihe 676 Easy-Clip



## Eigenschaften:

- Einfache, schnelle Düsenmontage ohne Werkzeug
- Allseitig um 30° schwenkbar
- Problemlose Justierung und Reinigung



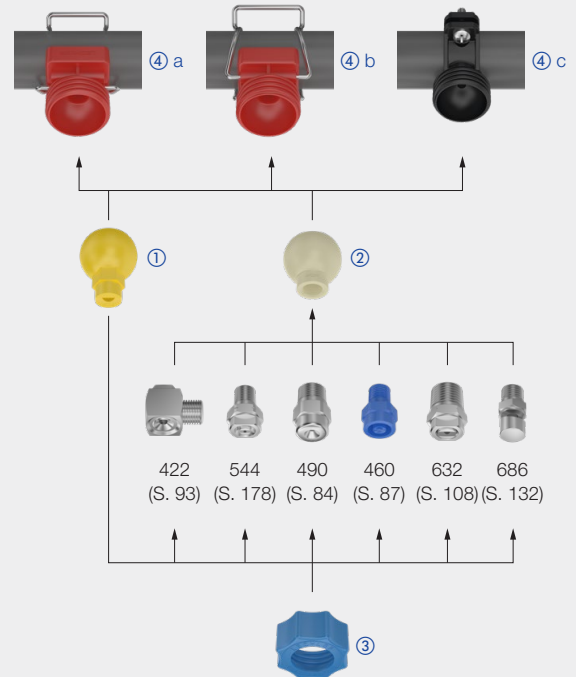
## Anwendungen:

- Entfettung
- Phosphatierung in der Oberflächentechnik
- Industrielle Reinigung
- Kastenwäscher

## Werkstoffe:

- Spannbügel: Edelstahl 1.4310
- O-Ring: EPDM
- Zylinderstift, Schraube, Mutter: Edelstahl 1.4401
- Halterung, Überwurfmutter: Polypropylen, glasfaserverstärkt
- Kugeldüse, Kugelstück: Polypropylen

## Montagebeispiel



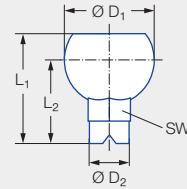
## Sets – Baureihe 676 Easy-Clip

Bezeichnung	Strahlwinkel	Bestell-Nr.	Farbe Düse	V̇ [l/min]				
				p [bar]				
				0,5	1,0	1,5	2,0	2,5
Set 1 bestehend aus: Kugeldüse Einfach-Bügelschelle für 1 1/4"-Rohr Überwurfmutter	60°	676.724.53.31	grau	3,15	4,45	5,45	<b>6,30</b>	7,04
		676.764.53.31	braun	4,00	5,66	6,93	<b>8,00</b>	8,94
		676.804.53.31	lila	5,00	7,07	8,66	<b>10,00</b>	11,18
		676.844.53.31	gelb	6,25	8,84	10,83	<b>12,50</b>	13,98
		676.884.53.31	rot	8,00	11,31	13,85	<b>16,00</b>	17,89
		676.904.53.31	blau	9,10	12,87	15,76	<b>18,20</b>	20,35
		676.924.53.31	grün	10,00	14,14	17,32	<b>20,00</b>	22,36

Bezeichnung	Bestell-Nr.	Farbe Kugel	ISO 228	Passend zu Baureihe
Set 2 bestehend aus: Kugelstück Einfach-Bügelschelle für 1 1/4"-Rohr Überwurfmutter	092.081.53.AB	beige	1/8	460, 490, 632, 686, 610, 544
	092.081.53.AD	beige	1/4	422, 460, 490, 544, 612, 632, 686
	092.081.53.AF	beige	3/8	422, 460, 490, 632, 686, 688
	092.081.53.AH	beige	1/2	422, 460, 490, 632, 686

# Einzelteile – Baureihe 676 Easy-Clip

## ① Kugeldüse

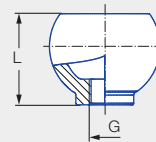


Abmessungen [mm]

L <sub>1</sub>	L <sub>2</sub>	Ø D <sub>1</sub>	Ø D <sub>2</sub>	SW
41,5	31,5	34,0	15,0	16

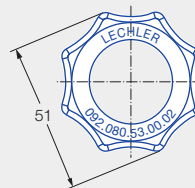
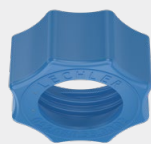
Bezeichnung	Strahlwinkel	Bestell-Nr. Type	Farbe Düse	V̇ [l/min]				
				p [bar]				
				0,5	1,0	1,5	2,0	2,5
① Kugeldüse	60°	676.724.53.30.01	grau	3,15	4,45	5,45	<b>6,30</b>	7,04
		676.764.53.30.01	braun	4,00	5,66	6,93	<b>8,00</b>	8,94
		676.804.53.30.01	lila	5,00	7,07	8,66	<b>10,00</b>	11,18
		676.844.53.30.01	gelb	6,25	8,84	10,83	<b>12,50</b>	13,98
		676.884.53.30.01	rot	8,00	11,31	13,85	<b>16,00</b>	17,89
		676.904.53.30.01	blau	9,10	12,87	15,67	<b>18,20</b>	20,35
		676.924.53.30.01	grün	10,00	14,14	17,32	<b>20,00</b>	22,36
Blinddüse	–	092.080.53.00.01	grau	–	–	–	–	–

## ② Kugelstück



Bezeichnung	Bestell-Nr.	Farbe Kugel	ISO 228	L [mm]	Passend zu Baureihe
	Type				
② Kugelstück	092.080.53.AB.01	beige	1/8	28,4	460, 490, 632, 686, 610, 544
	092.080.53.AD.01	beige	1/4	32,4	422, 460, 490, 544, 612, 632, 686
	092.080.53.AF.01	beige	3/8	31,4	422, 460, 490, 632, 686, 688
	092.080.53.AH.01	beige	1/2	33,0	422, 460, 490, 632, 686

## ③ Überwurfmutter



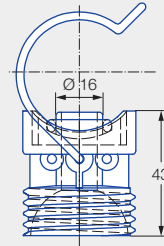
Bezeichnung	Bestell-Nr.
	Type
③ Überwurfmutter	092.080.53.00.02



# ➤ Düsensysteme für die Oberflächentechnik Baureihe 676 Easy-Clip

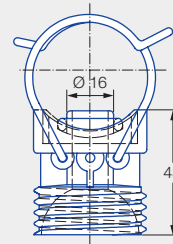
## ④ a Einfach-Bügelschelle

092.08x.53.00



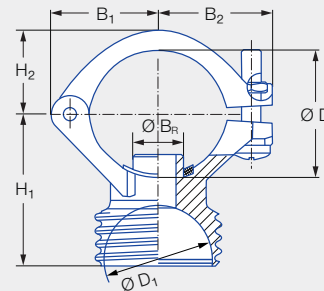
## ④ b Doppel-Bügelschelle

092.09x.53.00



## ④ c Montageschelle

090.0x3.53.43.10



Bezeichnung	Bestell-Nr.	Abmessungen [mm]					Ø B <sub>R</sub> <sup>1</sup> [mm]	Empfohlener Bohrungsdurchmesser [mm]	Rohr-Ø (Ø D) [mm]	Gewicht [g]
		B <sub>1</sub>	B <sub>2</sub>	H <sub>1</sub>	H <sub>2</sub>	Ø D <sub>1</sub>				
④ a Einfach-Bügelschelle	092.080.53.00	-	-	-	-	-	16,3*	16,5-17,0	1" (32,0-34,5)	36,0
	092.081.53.00	-	-	-	-	-	16,3*	16,5-17,0	1 1/4" (40,0-43,0)	38,0
	092.082.53.00	-	-	-	-	-	16,3*	16,5-17,0	1 1/2" (46,0-49,0)	40,0
	092.083.53.00	-	-	-	-	-	16,3*	16,5-17,0	2" (58,0-62,0)	42,0
④ b Doppel-Bügelschelle	092.090.53.00	-	-	-	-	-	16,3*	16,5-17,0	1" (32,0-34,5)	46,0
	092.091.53.00	-	-	-	-	-	16,3*	16,5-17,0	1 1/4" (40,0-43,0)	48,0
	092.092.53.00	-	-	-	-	-	16,3*	16,5-17,0	1 1/2" (46,0-49,0)	50,0
	092.093.53.00	-	-	-	-	-	16,3*	16,5-17,0	2" (58,0-62,0)	52,0
④ c Montageschelle	090.023.53.43.10	30,0	32,0	44,5	23,0	34,0	16,3**	16,5-17,0	1" (32,0-34,5)	48,0
	090.033.53.43.10	33,0	36,0	48,0	27,0	34,0	16,3**	16,5-17,0	1 1/4" (40,0-43,0)	50,0
	090.043.53.43.10	36,0	35,0	52,0	30,0	34,0	16,3**	16,5-17,0	1 1/2" (46,0-49,0)	52,0

\* Weitere Zapfendurchmesser (13,8/19,0 mm) auf Anfrage.

\*\* Weitere Zapfendurchmesser (13,8/20,0 mm) auf Anfrage.

<sup>1</sup> Ø B<sub>R</sub> = Zapfendurchmesser.