

Sicherheitsventile

Typ 06370



Eck-Sicherheitsventile aus Bronze, bauteilgeprüft TÜV-SV.749. F

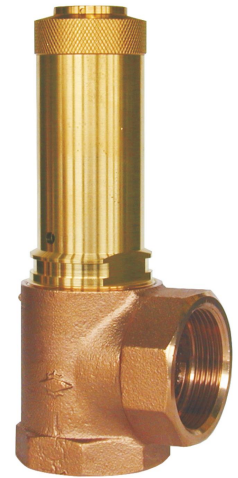
Normal-Sicherheitsventil

Abschlusskörper mit Weichdichtung für Flüssigkeiten, offene Federhaube, mit Membrane zum Schutz der Feder, mit Anlüftvorrichtung
Ein- und Austritt: Innengewinde Typ G nach ISO 228/1

Artikel-Nr. 06370.X.0000 - Abschlusskörper mit NBR-Dichtung

Artikel-Nr. 06370.X.0700 - Abschlusskörper mit FPM-Dichtung

Druckbereiche in bar:	NBR	FPM	NBR	FPM
Nenngröße 1/2":	1,0 - 11,0	1,0 - 16,0	Nenngröße 3/4":	1,0 - 10,5
Nenngröße 1":	1,0 - 10,0	1,0 - 16,0	Nenngröße 1-1/4":	1,0 - 16,0
Nenngröße 1-1/2":	1,0 - 8,5	1,0 - 16,0	Nenngröße 2":	1,0 - 16,0



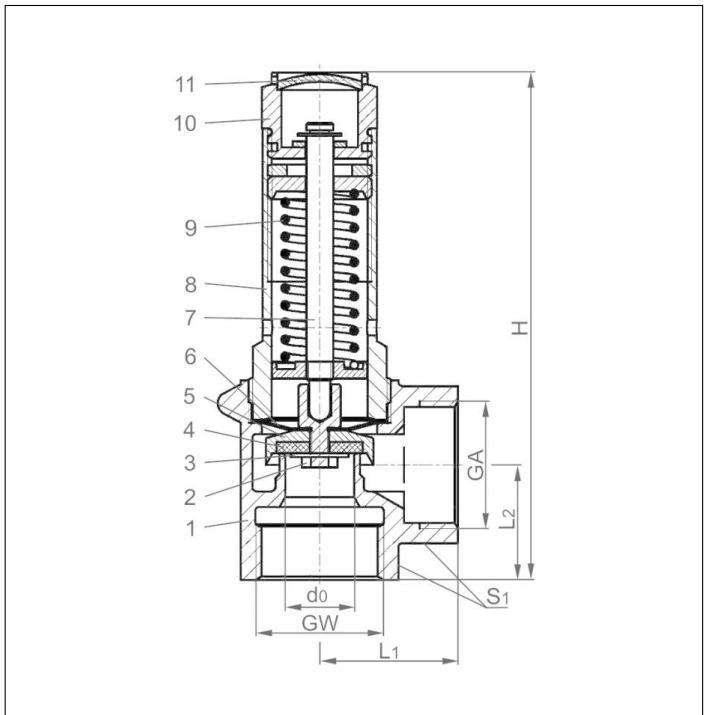
Verfügbare Sonderausführungen - nur auf Anfrage:

- Feder aus Edelstahl - Werkstoff 1.4571
- außenliegende Teile vernickelt

Verwendungsbereich:

Vorgesehen als Sicherheitseinrichtung gegen unzulässige Drucküberschreitung in Druckbehältern und Druckgasbehältern. Zugelassen für nicht klebende Flüssigkeiten, unter der Voraussetzung, dass beim Abblasen keine Verdampfung eintritt. Zulässige Betriebstemperatur: -10°C (263K) bis +110°C (383K), geeignet für waagerechten Einbau

Werkstoffe	DIN EN	ASME/ASTM
1 Gehäuse	CC491K	B 62 UNS C83600
2 Mutter	CW614N	B 249 UNS C38500
3 Scheibe	CW507L	B 36 UNS C26800
4 Dichtung	NBR oder FPM	
5 Teller	CW614N	B 249 UNS C38500
6 Membrane	NBR	
7 Spindel	CW614N	B 249 UNS C38500
8 Haube	CW614N	B 249 UNS C38500
9 Feder	1.1200	A 227
10 Anlüftschraube	CW614N	B 249 UNS C38500
11 Verschlusscheibe	CW507L	B 36 UNS C26800



Wichtig: Die Ventile werden nur eingestellt geliefert. Bei Bestellungen bitte Ansprechdruck sowie Art und Temperatur des Mediums angeben.

Standardkennzeichnung nach Druckgeräterichtlinie 2014/68/EU (PED).



Typ 06370	Technische Daten							
Nenngröße	GW	1/2	3/4	1	1-1/4	1-1/2	2	
Sitzdurchmesser	d ₀	12	15	18	20	24	28	
Größenschlüssel	.X.	0400	0600	1000	1200	1400	2000	
Ansprechdruck	bar	1,0-16	1,0-16	1,0-16	1,0-16	1,0-16	1,0-16	
Austritt	GA	1/2	3/4	1	1-1/4	1-1/2	2	
Höhe	H	92	111	132	152	175	200	
Länge	L ₁	25	30	36	40	48	56	
Länge	L ₂	20	25	30	35	40	48	
Schlüsselweite	S ₁	27	32	41	50	58	70	
Gewicht	ca. kg	0,24	0,40	0,70	1,07	1,65	2,65	
Ausflussziffer	α _w	0,20	0,25	0,31	0,39	0,42	0,38	

Abmessungen in mm.

Sicherheitsventile

Typ 06370



Leistungstabelle

Berechnungen entsprechend AD2000-Merkblatt A2

Medium:

Wasser in kg/h bei 20°C

Die Leistung ist bei voll geöffnetem Ventil angegeben.

d_0 - Sitzdurchmesser

A_0 - engster Strömungsquerschnitt

Ansprech- druck in bar (g)	GW	1/2	3/4	1	1-1/4	1-1/2	2
	d_0 (mm)	12,0	15,0	18,0	20,0	24,0	28,0
	A_0 (mm ²)	113,1	176,7	254,5	314,2	452,4	615,8
	Medium	Wasser					
1,0		1208	2359	4212	6543	10146	12495
2,0		1708	3336	5957	9253	14349	17670
3,0		2092	4086	7296	11332	17573	21641
4,0		2416	4718	8425	13085	20292	24989
5,0		2701	5275	9419	14630	22687	27939
6,0		2959	5779	10318	16026	24853	30606
7,0		3196	6242	11145	17310	26844	33058
8,0		3416	6673	11915	18505	28697	35340
9,0		3624	7077	12637	19628	30438	37484
10,0		3820	7460	13321	20689	32085	39512
12,0		4184	8172	14592	22664	35147	43283
14,0		4519	8827	15761	24480	37963	46751
16,0		4831	9436	16850	26170	40584	49979