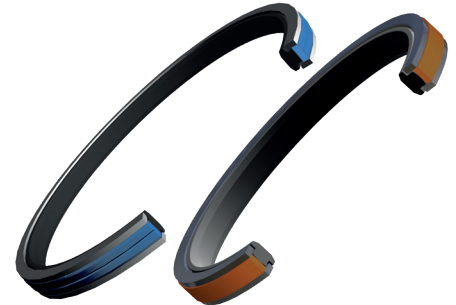
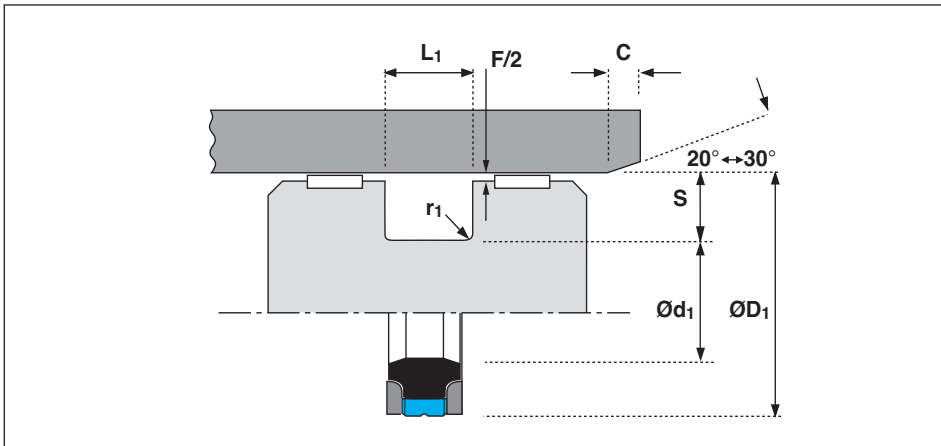




Kolbendichtsatz K735

DOPPELTWIRKENDE KOLBENDICHTUNG



EINSATZBEDINGUNGEN

Standard-Werkstoff-Kombinationen	K735-PTFE/Bz NBR		K735-Hythane® NBR		
	Temperaturbereich *	-30 bis +80 °C	-30 bis +100 °C	-30 bis +80 °C	-30 bis +100 °C
max. Druck	1,5 m/s	250 bar	180 bar	-	-
bei Geschwindigkeit v	0,8 m/s	500 bar	260 bar	400 bar	250 bar
	0,3 m/s	600 bar	360 bar	500 bar	320 bar

Diese Werte stehen in direktem Zusammenhang und dürfen nicht gleichzeitig auftreten. Wenden Sie sich an unsere Kundenberatung.

* Dieser Temperaturbereich gilt für Druckflüssigkeiten auf Mineralölbasis.

Für HFA-Flüssigkeiten, Polyglykole (HEPG) und HFC-Flüssigkeiten gilt als Temperaturobergrenz-Empfehlung +60 °C. Für synthetische Ester (HEES) und Rapsöle (HETG) gilt +80 °C. Jeweils auch im Zusammenhang mit den sonstigen Betriebsbedingungen.

MAX. DICHTSPALT F*					
Druck	bar	160	250	400	500
Max. Spalt F	mm	1,0	0,8	0,6	0,5

* Die angegebenen Werte „F“ sind Maximalwerte. Mittenversatz und Rohraufweitung beachten!

INBAUMASSE

TOLERANZEN FÜR EINBAURÄUME		
Ø D ₁	Ø d ₁	L ₁
H9	h9	+0,2 -0

RAUTIEFEN			
	Ra µm	Rt µm	
Gleitflächen	Ø D ₁	0,05 - 0,4	2 - 4 max.
statische Flächen	Ø D ₁	1,6 max.	10 max.
Stirnflächen	L ₁	3,2 max.	16 max.

EINBAUSCHRÄGEN UND RADIIEN					
Profilbreite	≤ S mm	7,0	7,5	11,5	14,0
Min. Schräge	C	4,0	5,0	7,0	8,0
Max. Radius	r ₁	0,8	0,8	0,8	0,8

VORTEILE

- konzipiert für hohe Beanspruchungen
- kompaktes Design, einfache Montage, hohe Lebensdauer
- hohe Druckbelastbarkeit bei gleichzeitiger Beherrschung großer Dichtspalte
- die PTFE-Ausführung erlaubt hohe Verfahrgeschwindigkeiten
- ausgezeichnete Haltefunktion bei Dichtfläche aus Hythane®

BESCHREIBUNG

K735 ist für mittlere und schwere Einsätze konzipiert. Diese Dichtung wird in den unterschiedlichsten Bereichen eingesetzt. Beispielsweise in Baumaschinen und bei ähnlich schweren Anforderungen.

Durch den Dichtungsaufbau können sowohl hohe Drücke, Druckstoßbelastungen, als auch hohe Verfahrgeschwindigkeiten beherrscht werden. Je nach Einsatz und Anforderung sind verschiedene Werkstoffe für die dynamische Gleitfläche verfügbar.

Bei Arbeits- und Bewegungszyklindern ist die PTFE-Bronze-Dichtfläche bevorzugt zu verwenden.

Für Zylinder mit Haltefunktion bietet sich unter anderem die Dichtfläche aus dem hochwertigen Hythane® an. Beide Varianten sind für gängige Größen ab Lager verfügbar. Siehe Maßtabelle.

Der Dichtsatz besteht aus einer hochverschleißfesten, dynamischen Gleitfläche, die von einem NBR-Profilring vorgespannt wird und beidseitig angeordneten Backringen aus Kunststoff, die sowohl die Gleitfläche als auch das Vorspannelement vor Zerstörung und Verschmutzung schützen.

Die Abmessungsreihe beinhaltet typische asiatische und amerikanische Standard-Einbauräume.

Für Tieftemperatur-Einsätze,

für Zwischengrößen oder andere spezielle Anforderungen stehen weitere Werkstoff-Kombinationen als Typ K235 und K222 kurzfristig zur Verfügung.

Bitte fragen Sie unsere Anwendungs-Techniker.

MEDIEN

Die Standard-Werkstoff-Kombinationen von K735 sind geeignet für Druckflüssigkeiten auf Mineralölbasis. Für andere Fluide muss die Beständigkeit und der Temperatur-Einsatzbereich bestätigt werden.



Kolbendichtsatz K735



Vorzugsgrößen

(in der Tabelle grau oder blau hinterlegt und laufend am Lager bevorratet)

Die anderen Dimensionen sind in der Regel ebenfalls kurzfristig lieferbar.

**** K735 mit Hythane-Dichtfläche für Haltefunktion ab Lager verfügbar.**

MONTAGE

K735 ist auf einteilige Kolben montierbar.

Erst den NBR-Vorspannring überknöpfen. Danach den unteren Backring einsetzen.

Er kann als Positionierhilfe für den Gleitflächen-Dichtring dienen, der als nächstes überzuknöpfen ist.

Zuletzt mit dem zweiten Stützring komplettieren.

Bei größeren Serien kann dieser Vorgang mittels Konus und Spreizdorn leicht automatisiert werden.

Darauf achten, dass keine scharfen Kanten oder Grate die Dichtung verletzen können.

BESTELLBEISPIELE

Kolbendichtung aus PTFE-Bronze
K735 - 80 x 65 x 11

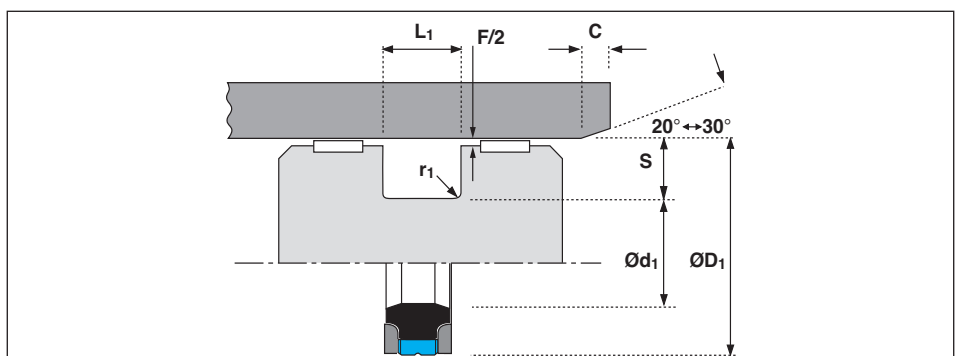
oder

Kolbendichtung aus Hythane
K735 - 100 x 85 x 12,5

DOPPELTWIRKENDE KOLBENDICHTUNG

$\varnothing D_1$ H9	$\varnothing d_1$ -0,2	L_1 +0,2	S	Artikel-Nr. *
50	36	9	7	7151000
60	46	9	7	7151500
** 63	48	11	7,5	7152000
65	50	11	7,5	7152500
** 70	55	11	7,5	7153000
75	60	11	7,5	7153500
80	65	11	7,5	7154000
85	70	11	7,5	7154500
** 90	75	11	7,5	7155000
95	80	11	7,5	7155500
** 100	85	12,5	7,5	7156000
105	88	14	8,5	7156600
105	90	12,5	7,5	7156500
** 110	95	12,5	7,5	7157000
115	98	14	8,5	7157600
115	100	12,5	7,5	7157500
120	105	12,5	7,5	7158000
125	108	14	8,5	7158400
** 125	102	16	11,5	7158500
130	107	16	11,5	7159000
135	112	16	11,5	7159500
** 140	117	16	11,5	7160000
145	122	16	11,5	7160500
** 150	127	16	11,5	7161000
160	137	16	11,5	7161500
** 165	142	16	11,5	7162000
170	147	16	11,5	7162500
175	152	16	11,5	7162800
** 180	157	16	11,5	7163000
185	162	16	11,5	7163500
190	167	16	11,5	7164000
** 200	177	16	11,5	7164500
210	187	16	11,5	7165000
215	192	16	11,5	7165300
** 220	197	16	11,5	7165500
225	202	16	11,5	7166000
230	207	16	11,5	7166500
240	217	16	11,5	7167000
** 250	222	17,5	14	7167500
260	232	17,5	14	7168000
** 280	252	17,5	14	7168400
300	272	17,5	14	7168700
320	292	17,5	14	7168900
350	322	17,5	14	7169500
360	332	17,5	14	7169600
400	372	17,5	14	7169900

* Die Artikel-Nr. mit den Endziffern „00“ bezieht sich auf die Ausführung mit der Lauffläche aus PTFE/Bronze, mit den Endziffern „08“ auf die Ausführung mit Lauffläche aus Hythane®.



Der Formenpark wird ständig erweitert. Wenn Sie Ihre Abmessung hier nicht finden, fragen Sie diese bitte an.