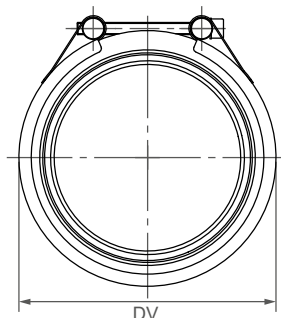
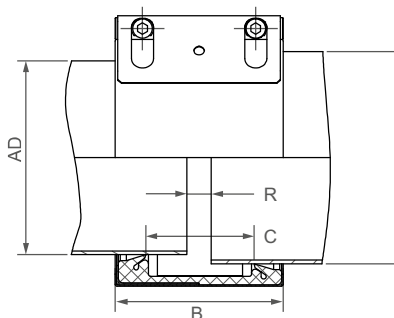


Bauteile / Werkstoffe	W1	W2	W4	W5
Gehäuse	1.0976, feuerverzinkt	1.4404 oder gleichwertig		1.4404 oder gleichwertig
Schrauben	1.7220	1.7220		A4 - 80
Bolzen	1.0737, verzinkt	1.0737, verzinkt		1.4404 oder gleichwertig
Bandeinlage	1.4404 oder gleichwertig	1.4404 oder gleichwertig		1.4404 oder gleichwertig

**Dichtmanschette EPDM** Temp.: -20°C bis +100°C  
 Medien: alle Wasserqualitäten, Abwässer, Luft, Feststoffe und Chemieprodukte



DV ⇄ AD + 27 mm  
 C ⇄ 91 mm  
 R mit Bandeinlage ⇄ 35 mm  
 R ohne Bandeinlage ⇄ 10 mm

	W2 oder W5
	W1, W2 oder W5
	W1 oder W5
	nur in W1 verfügbar



AD 1 [mm]	AD 2 min (AD 1 + 10 mm) [mm]	AD 2 max (AD 1 + 30 mm) [mm]	PN					
			2.5	6	10	16	20	25
219.1	230	250						
250.0	260	280						
267.0	277	297						
273.0	283	303						
304.0	314	334						
323.9	334	354						
355.6	366	386						
406.4	416	436						
457.2	467	487						
508.0	518	538						
558.8	569	589						
609.6	620	640						
711.2	721	741						
762.0	772	792						
812.8	823	843						

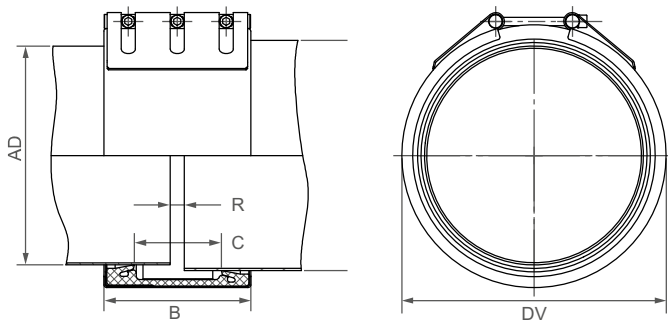
ZWISCHENGRÖSSEN STUFENLOS VON 219.1 BIS 812.8 mm ERHÄLTlich

**Hinweise:**

- Montageanleitung beachten
- PN = Betriebsdruck unter Berücksichtigung anwendungsbezogener Belastungen  
 Prüfdruck = PN x 1.5 (z.B. Industrie, Wasserversorgung etc.)
- Edelstahl-Bandeinlagen im Lieferumfang
- Weitere Dichtmaterialien, Druck- und Temperaturbereiche auf Anfrage

Bauteile / Werkstoffe	W1	W2	W4	W5
Gehäuse	1.0976, feuerverzinkt	1.4404 oder gleichwertig		1.4404 oder gleichwertig
Schrauben	1.7220	1.7220		A4 - 80
Bolzen	1.0737, verzinkt	1.0737, verzinkt		1.4404 oder gleichwertig
Bandeinlage	1.4404 oder gleichwertig	1.4404 oder gleichwertig		1.4404 oder gleichwertig

**Dichtmanschette EPDM** Temp.: -20°C bis +100°C  
 Medien: alle Wasserqualitäten, Abwässer, Luft, Feststoffe und Chemieprodukte



DV ⇄ AD + 38 mm  
 C ⇄ 127 mm  
 R mit Bandeinlage ⇄ 60 mm  
 R ohne Bandeinlage ⇄ 15 mm

	W2 oder W5
	W1, W2 oder W5
	W1 oder W5
	nur in W1 verfügbar



AD 1 [mm]	AD 2 min (AD 1 + 10 mm) [mm]	AD 2 max (AD 1 + 30 mm) [mm]	PN					
			2.5	6	10	16	20	25
914.4	924	934						
1016.0	1026	1046						
1117.6	1127	1147						
1219.2	1229	1249						
1320.8	1331	1351						
1422.4	1432	1452						
1524.0	1534	1554						
1600.0	1610	1630						
1625.4	1635	1655						
1727.2	1737	1757						
1828.8	1839	1859						
1930.4	1940	1960						
2032.0	2042	2062						

ZWISCHENGRÖSSEN STUFENLOS VON 914.4 BIS 2032.0 mm ERHÄLTlich

**Hinweise:**

- Montageanleitung beachten
- PN = Betriebsdruck unter Berücksichtigung anwendungsbezogener Belastungen  
 Prüfdruck = PN x 1.5 (z.B. Industrie, Wasserversorgung etc.)
- Edelstahl-Bandeinlagen im Lieferumfang
- Weitere Dichtmaterialien, Druck- und Temperaturbereiche auf Anfrage