

# Rotationsreiniger PVDF MicroWhirly Baureihe 500.191



## Eigenschaften:

- Entwickelt für Arbeiten in korrosiver Umgebung
- Gut geeignet für Lebensmittelkontakt und Schaumausbringung
- Komplett aus PVDF gefertigt



**Funktionsvideo**  
[www.lechler.com/de/mediathek/videos-allgemeine-industrie](http://www.lechler.com/de/mediathek/videos-allgemeine-industrie)  
 Oder Sie scannen den QR-Code.

Baureihe 500.191

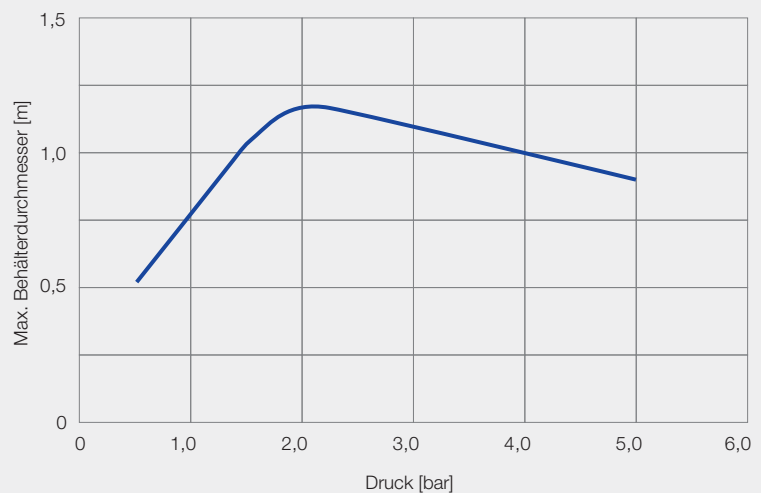
## Technische Daten:

<b>Maximale Betriebstemperatur</b> 95 °C	<b>Maximale Umgebungstemperatur</b> 150 °C	<b>Einbau</b> Betrieb in jeder Einbaulage	<b>Lagerung</b> Gleitlager aus PVDF
<b>Werkstoff</b> PVDF	<b>Gewicht</b> 12–30 g	<b>Oberflächenqualität</b> Ra ≤ 1,6 µm <small>AUSSEN</small>	<b>Oberflächenqualität</b> Ra ≤ 1,6 µm <small>INNEN</small>
<b>Dampfeignung</b> Nicht geeignet	<b>Einführdurchmesser</b> 30 mm	<b>Empfohlener Filter</b> Leitungsfilter mit 0,3 mm/50 Mesh	<b>Empfohlener Betriebsdruck</b> 2 bar



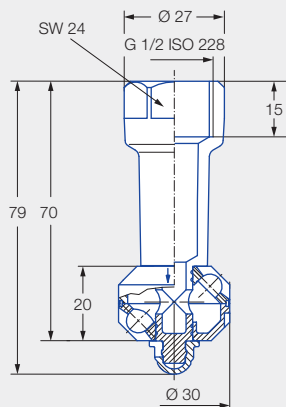
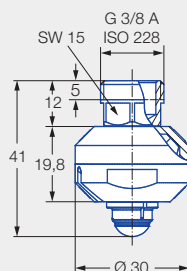
### Max. Behälterdurchmesser

Die Angabe des max. Behälterdurchmessers gilt für den empfohlenen Betriebsdruck und ist als Empfehlung zu verstehen. Für das Reinigungsergebnis ist zudem die Art der Verschmutzung maßgeblich.




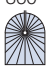
**Übersicht des maximalen Behälterdurchmessers  
in Abhängigkeit vom Druck**

Angaben in mm.


**Standardausführung  
Innengewinde**

**Kompakte Ausführung  
Außengewinde**
**Standardausführung mit Innengewinde**

Strahl- winkel	Bestell-Nr.  Type	Engster Querschnitt Ø [mm]	V̇ Wasser [l/min]			V̇ Wasser  bei 2 bar [m³/h]	Max. Behälter- durchmesser [m]
			p [bar] (p <sub>max</sub> = 5 bar)				
			1,0	2,0	3,0		
180° 	<b>500.191.5E.02</b>	2,2	9	<b>13</b>	16	0,8	0,8
180° 	<b>500.191.5E.01</b>	2,2	9	<b>13</b>	16	0,8	0,8
270° 	<b>500.191.5E.31</b>	2,2	14	<b>20</b>	25	1,2	1,1
360° 	<b>500.191.5E.00</b>	2,2	14	<b>20</b>	25	1,2	1,1

**Kompakte Ausführung mit Außengewinde**

Strahl- winkel	Bestell-Nr.  Type	Engster Querschnitt Ø [mm]	V̇ Wasser [l/min]			V̇ Wasser  bei 2 bar [m³/h]	Max. Behälter- durchmesser [m]
			p [bar] (p <sub>max</sub> = 5 bar)				
			1,0	2,0	3,0		
180° 	<b>500.191.5E.21</b>	2,2	9	<b>13</b>	16	0,8	0,8
360° 	<b>500.191.5E.22</b>	2,2	14	<b>20</b>	25	1,2	1,1

**Informationen zum Betrieb**

Der PVDF MicroWhirly ist für den Betrieb mit Druckluft oder einem anderen Gas nicht geeignet. Der Einsatz oberhalb des empfohlenen Drucks hat negative Auswirkungen auf Reinigungsergebnis und Verschleiß.