

Eigenschaften

- Höchste hydraulische Belastung
- Höchste Abscheideleistung
- Einbau in einem Winkel bis 45°

Werkstoffe

- PP
- PVDF
- PE
- Edelstahl
- Sonderwerkstoffe

Der LTV 300 mit seiner komplexen Profilgeometrie wurde für höchste Abscheideleistungen bei vertikaler Anströmung entwickelt. Durch den Einbau dieses Abscheiderprofils unter einem Winkel bis 45° wird eine verbesserte Abführung der abgeschiedenen Flüssigkeit und Staubpartikel gewährleistet und somit die Bewältigung hoher Flüssigkeitsmengen ermöglicht.

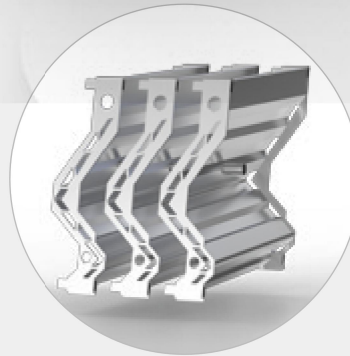
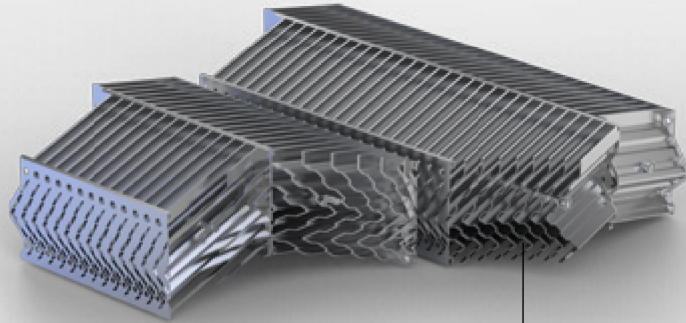


Diagramm Druckverlust LTV 300

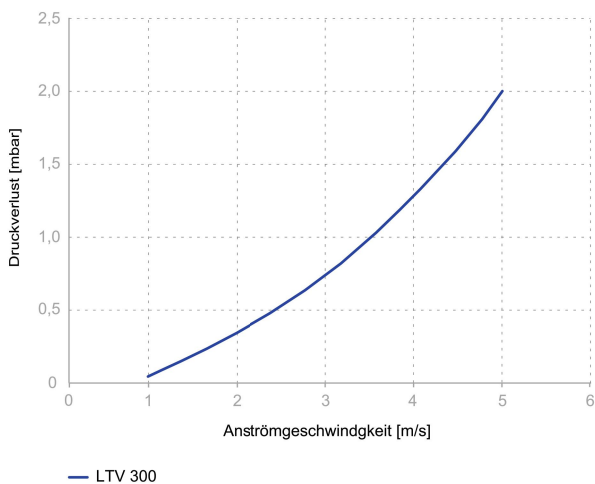
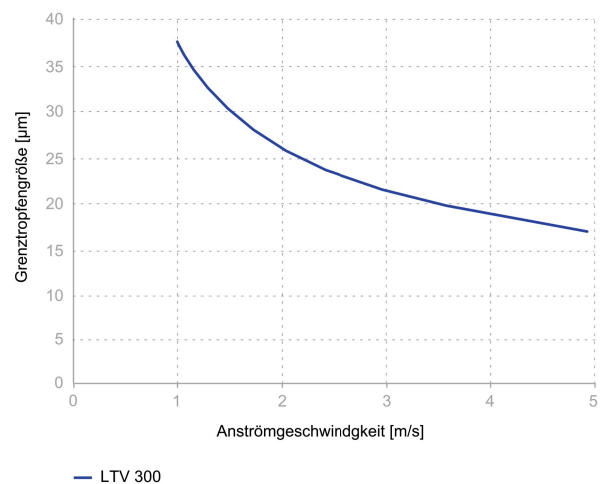


Diagramm Grenztropfen LTV 300



Die technischen Angaben gelten für das System Wasser/Luft bei Normbedingungen und einem Lamellenabstand von 30 mm.