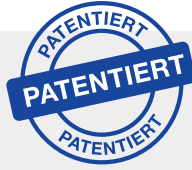
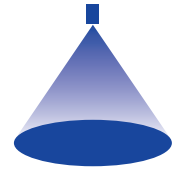


➤ Axial-Vollkegeldüsen Baureihen 490/491



Eigenschaften:

- Besonders gleichmäßige Flüssigkeitsverteilung
- Sehr stabiler Strahlwinkel
- Verstopfungsunempfindlich durch große freie Querschnitte

Anwendungen:

- Reinigungs- und Waschprozesse
- Flächenberieselung
- Chemische Verfahrenstechnik
- Schaumniederschlagung

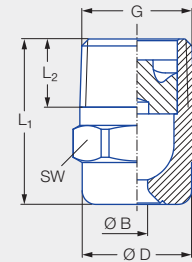


Abbildung 1

Baureihen 490/491

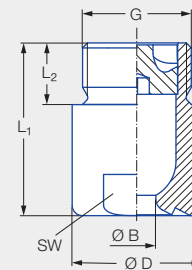



Abbildung 2

Anschluss	Abbildung	G	Abmessungen [mm]				Gewicht [g] (Messing)
			L ₁	L ₂	Ø D	SW	
CA	1	EN 10226 R 1/8	18,0	6,5	10,0	11	13,0
CC	1	EN 10226 R 1/4	22,0	10,0	13,0	14	16,0
CE	1	EN 10226 R 3/8	24,5	10,0	16,0	17	30,0
CE	1	EN 10226 R 3/8	30,0	10,0	16,0	17	50,0
CG	1	EN 10226 R 1/2	32,5	13,0	21,0	22	60,0
CG	1	EN 10226 R 1/2	43,5	13,0	21,0	22	85,0
AK	2	3/4 A ISO 228	42,0	15,0	32,0	27	190,0
AM	2	1 A ISO 228	56,0	17,0	40,0	36	350,0


Strahlwinkel	Bestell-Nr.								Bohrungsdurchmesser B [mm]	Engster Querschnitt Ø [mm]	V̇ Wasser [l/min]							Strahldurchmesser D [mm] (bei p = 2 bar)		
	Type	Mat.-Nr.		Anschluss							p [bar]							H = 250 [mm]	H = 500 [mm]	
		1Y	30	EN 10226 R 1/8	EN 10226 R 1/4	EN 10226 R 3/8	EN 10226 R 1/2	G 3/4 A ISO 228			G 1 A ISO 228	0,5	1,0	2,0	3,0	5,0	7,0			10,0
		Edelstahl 1.4404	Messing 2.0401																	
45°	490.403	●	●	CA						1,25	1,25	0,57	0,76	1,00	1,18	1,44	1,65	1,90	200	400
	490.523	●	●	CA						1,70	1,70	1,15	1,52	2,00	2,35	2,89	3,30	3,81	200	410
	490.603	●	●		CC	CE ¹				2,00	2,00	1,81	2,39	3,15	3,70	4,54	5,20	6,00	200	410
	490.643	●	●		CC	CE ¹				2,45	2,45	2,30	3,03	4,00	4,70	5,77	6,60	7,61	200	410
	490.683		●			CE				2,55	2,55	2,87	3,79	5,00	5,88	7,21	8,25	9,52	210	410
	490.703		●			CE				2,65	2,65	3,22	4,24	5,60	6,59	8,08	9,24	10,66	210	420
	490.723	●	●			CE				2,85	2,85	3,62	4,77	6,30	7,41	9,09	10,40	11,99	210	420
	490.783		●				CG			3,45	3,45	5,17	6,82	9,00	10,58	12,98	14,85	17,13	210	430
	490.843		●				CG			3,80	3,80	7,18	9,47	12,50	14,70	18,03	20,63	23,80	220	430

¹ Nur in Material 30 erhältlich.

Strahlwinkel	Bestell-Nr.								Bohrungsdurchmesser B [mm]	Engster Querschnitt Ø [mm]	V̇ Wasser [l/min]							Strahldurchmesser D [mm] (bei p = 2 bar)			
	Type	Mat.-Nr.		Anschluss							p [bar]										
		1Y	30	EN 10226 R 1/8	EN 10226 R 1/4	EN 10226 R 3/8	EN 10226 R 1/2	G 3/4 A ISO 228			G 1 A ISO 228	0,5	1,0	2,0	3,0	5,0	7,0		10,0	H = 250 [mm]	H = 500 [mm]
		Edestahl 1.4404	Messing 2.0401																		
60°	490.404	●	●	CA						1,15	1,15	0,57	0,76	1,00	1,18	1,44	1,65	1,90	260	520	
	490.444	●		CA						1,25	1,25	0,72	0,95	1,25	1,47	1,80	2,06	2,38	260	520	
	490.484	●	●	CA						1,45	1,45	0,92	1,21	1,60	1,88	2,31	2,64	3,05	260	520	
	490.524	●	●	CA						1,60	1,60	1,15	1,52	2,00	2,35	2,89	3,30	3,81	270	530	
	490.564	●	●	CA						1,80	1,80	1,44	1,89	2,50	2,94	3,61	4,13	4,76	270	530	
	490.604	●	●	CA	CC	CE				2,05	2,05	1,81	2,39	3,15	3,70	4,54	5,20	6,00	270	540	
	490.644	●	●		CC	CE				2,30	2,30	2,30	3,03	4,00	4,70	5,77	6,60	7,61	270	540	
	490.684	●	●		CC	CE				2,60	2,60	2,87	3,79	5,00	5,88	7,21	8,25	9,52	280	550	
	490.724	●	●		CC	CE				2,95	2,80	3,62	4,77	6,30	7,41	9,09	10,40	11,99	280	560	
	490.764	●	●			CE				3,25	3,25	4,59	6,06	8,00	9,41	11,54	13,20	15,23	290	560	
	490.804	●	●			CE				3,70	3,70	5,74	7,58	10,00	11,76	14,43	16,51	19,04	290	570	
	490.844	●	●				CG			4,05	4,05	7,18	9,47	12,50	14,70	18,03	20,63	23,80	290	570	
	490.884	●	●				CG			4,65	4,65	9,19	12,13	16,00	18,82	23,08	26,41	30,46	300	580	
	490.924	●	●					AK		5,20	5,20	11,49	15,16	20,00	23,52	28,85	33,01	38,07	300	590	
	490.964	●	●					AK		5,80	5,80	14,36	18,95	25,00	29,40	36,07	41,26	47,59	300	590	
	491.044	●	●						AM	7,25	7,25	22,97	30,31	40,00	47,04	57,71	66,02	76,15	300	600	
491.084	●	●						AM	8,15	8,15	28,72	37,89	50,00	58,80	72,13	82,53	95,18	300	600		
90°	490.406	●	●	CA						1,20	1,20	0,57	0,76	1,00	1,18	1,44	1,65	1,90	490	880	
	490.446		●	CA						1,30	1,30	0,72	0,95	1,25	1,47	1,80	2,06	2,38	490	900	
	490.486	●	●	CA						1,45	1,45	0,92	1,21	1,60	1,88	2,31	2,64	3,05	500	900	
	490.526	●	●	CA						1,70	1,55	1,15	1,52	2,00	2,35	2,89	3,30	3,81	500	910	
	490.566	●	●	CA						1,90	1,90	1,44	1,89	2,50	2,94	3,61	4,13	4,76	510	920	
	490.606	●	●	CA		CE				2,10	2,05	1,81	2,39	3,15	3,70	4,54	5,20	6,00	510	930	
	490.646	●	●		CC	CE				2,40	2,40	2,30	3,03	4,00	4,70	5,77	6,60	7,61	520	950	
	490.686	●	●		CC	CE				2,70	2,70	2,87	3,79	5,00	5,88	7,21	8,25	9,52	520	960	
	490.726	●	●		CC	CE				3,20	2,80	3,62	4,77	6,30	7,41	9,09	10,40	11,99	530	970	
	490.746	●	●			CE				3,15	3,15	4,08	5,38	7,10	8,35	10,24	11,72	13,52	530	980	
	490.766	●	●			CE				3,40	3,40	4,59	6,06	8,00	9,41	11,54	13,20	15,23	540	980	
	490.806	●	●			CE				3,90	3,90	5,74	7,58	10,00	11,76	14,43	16,51	19,04	550	990	
	490.846	●	●			CE				4,65	4,00	7,18	9,47	12,50	14,70	18,03	20,63	23,80	550	1.000	
	490.886	●	●				CG			5,45	4,50	9,19	12,13	16,00	18,82	23,08	26,41	30,46	550	1.010	
	490.926	●	●				CG			5,90	4,50	11,49	15,16	20,00	23,52	28,85	33,01	38,07	560	1.010	
	490.966	●	●				CG	AK		6,55	4,85	14,36	18,95	25,00	29,40	36,07	41,26	47,59	560	1.020	
	491.006	●	●					AK		7,55	5,50	18,09	23,87	31,50	37,05	45,45	51,99	59,97	560	1.030	
	491.046	●	●					AK		8,60	6,60	22,97	30,31	40,00	47,04	57,71	66,02	76,15	560	1.040	
	491.086	●	●						AM	9,45	7,25	28,72	37,89	50,00	58,80	72,13	82,53	95,18	560	1.040	
491.126	●	●						AM	10,40	8,00	36,18	47,75	63,00	74,09	90,89	103,98	119,93	560	1.040		
491.146	●							AM	11,00	7,50	40,78	53,81	71,00	83,50	102,43	117,19	135,16	560	1.040		
120°	490.368	●	●	CA						0,85	0,65	0,36	0,48	0,63	0,74	0,91	1,04	1,20	700	1.240	
	490.408	●	●	CA						1,20	1,20	0,57	0,76	1,00	1,18	1,44	1,65	1,90	720	1.260	
	490.448	●	●	CA						1,30	1,30	0,72	0,95	1,25	1,47	1,80	2,06	2,38	740	1.280	
	490.488	●	●	CA						1,45	1,45	0,92	1,21	1,60	1,88	2,31	2,64	3,05	760	1.300	
	490.528	●	●	CA						1,70	1,70	1,15	1,52	2,00	2,35	2,89	3,30	3,81	780	1.320	
	490.568	●	●	CA						1,90	1,90	1,44	1,89	2,50	2,94	3,61	4,13	4,76	800	1.340	





Strahlwinkel	Bestell-Nr.								Bohrungsdurchmesser B [mm]	Engster Querschnitt Ø [mm]	V̇ Wasser [l/min]							Strahldurchmesser D [mm] (bei p = 2 bar)			
	Type	Mat. -Nr.		Anschluss							p [bar]								H = 250 [mm]	H = 500 [mm]	
		1Y	30	EN 10226 R 1/8	EN 10226 R 1/4	EN 10226 R 3/8	EN 10226 R 1/2	G 3/4 A ISO 228			G 1 A ISO 228	0,5	1,0	2,0	3,0	5,0	7,0				10,0
		Edelstahl 1.4404	Messing 2.0401																		
120°	490.608	●	●	CA						2,10	2,05	1,81	2,39	3,15	3,70	4,54	5,20	6,00	820	1.370	
	490.648	●	●		CC	CE				2,40	2,40	2,30	3,03	4,00	4,70	5,77	6,60	7,61	840	1.400	
	490.688	●	●		CC	CE				2,75	2,75	2,87	3,79	5,00	5,88	7,21	8,25	9,52	850	1.430	
	490.728	●	●		CC	CE				3,20	2,80	3,62	4,77	6,30	7,41	9,09	10,40	11,99	860	1.470	
	490.748	●	●			CE				3,20	3,20	4,08	5,38	7,10	8,35	10,24	11,72	13,52	870	1.500	
	490.768	●	●			CE				3,45	3,45	4,59	6,06	8,00	9,41	11,54	13,20	15,23	880	1.530	
	490.808	●	●			CE				3,90	3,90	5,74	7,58	10,00	11,76	14,43	16,51	19,04	900	1.580	
	490.848	●	●			CE				4,70	4,00	7,18	9,47	12,50	14,70	18,03	20,63	23,80	910	1.630	
	490.888	●	●					CG		5,10	4,50	9,19	12,13	16,00	18,82	23,08	26,41	30,46	920	1.680	
	490.928	●	●					CG		5,80	4,75	11,49	15,16	20,00	23,52	28,85	33,01	38,07	930	1.700	
	490.968	●	●					CG	AK	6,65	4,85	14,36	18,95	25,00	29,40	36,07	41,26	47,59	930	1.710	
	491.048	●	●						AK	9,10	5,85	22,97	30,31	40,00	47,04	57,71	66,02	76,15	930	1.730	
	491.128	●	●						AM	10,80	7,75	36,18	47,75	63,00	74,09	90,89	103,98	119,93	930	1.740	
	491.148	●							AM	11,40	7,65	40,78	53,81	71,00	83,50	102,43	117,19	135,16	930	1.750	

Umrechnungsformel für diese Baureihe: $\dot{V}_2 = \dot{V}_1 \cdot \left(\frac{p_2}{p_1}\right)^{0,4}$
(≤ 10 bar)

Bestell- Type + Material-Nr. + Anschluss = Bestell-Nr.
Beispiel: 490.608 + 1Y + CA = 490.608.1Y.CA



Montagezubehör finden Sie im Kapitel 9 „Zubehör“.