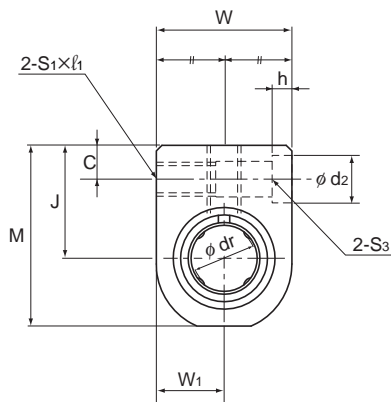


Typ SH



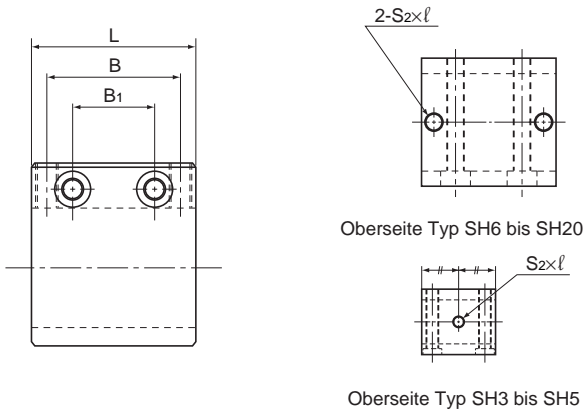
Typ SH

Typ	Außenabmessungen			Abmessungen des Gehäuses					
	Höhe M	Breite W	Länge L	Montagebohrung			Gewindebohrung		Durchgangs- schraube Typ, S ₃
				B	B ₁	C	S ₁ × l ₁	S ₂ × l	
SH 3UU	14	10	13	—	8	3	M3 × 6	M3 × 5,5	M2
SH 4UU	16	12	15	—	10	3	M3 × 6	M3 × 6	M2
SH 5UU	18	14	17	—	12	3	M3 × 6	M3 × 6	M2
SH 6UU	22	16	24	18	9	5	M4 × 8	M4 × 8	M3
SH 8UU	26	20	27	20	10	5	M4 × 8	M5 × 8,5	M3
SH 10UU	32	26	35	27	15	6	M5 × 10	M6 × 9,5	M4
SH 12UU	34	28	35	27	15	6	M5 × 10	M6 × 9,5	M4
SH 13UU	36	30	36	28	16	6	M5 × 10	M6 × 9,5	M4
SH 16UU	42	36	40	32	18	6	M5 × 10	M6 × 10	M4
SH 20UU	49	42	44	36	22	7	M6 × 12	M6 × 12	M5

Hinweis: Da dieser Typ über einen Käfig aus Kunststoff verfügt, darf er nicht bei Temperaturen über 80°C eingesetzt werden.
Auf Anfrage kann auch eine korrosionsbeständige Kugelbuchse vom Typ LM-MG verwendet werden.

Beispiel für Typnummer

Kugelbuchse, die kombiniert werden soll	Beispiel Typnummer	
Mit beidseitiger Dichtung	SH 13UU	Standard
Ohne Dichtung	SH 13	Auf Anfrage
Aus korrosionsbeständigem Stahl mit beidseitiger Dichtung	SH 13MUU	Auf Anfrage



Einheit: mm

							Typnummer der Kugellagerbuchse, die kombiniert werden soll	Tragzahl		Einheit
Zentrums- höhe J ±0,02	W ₁ ±0,02	d ₂	h	Innen- durchmesser		C		C ₀	Gewicht g	
				dr	Toleranz					N
9	5	4,2	1,5	3	0 -0,008	LM3UU	88,2	108	4,5	
10	6	4,2	1,5	4		LM4UU	88,2	127	7	
11	7	4,2	1,5	5		LM5UU	167	206	11	
14	8	6,5	3,3	6	0 -0,009	LM6UU	206	265	21,6	
16	10	6,5	3,3	8		LM8UU	265	402	32	
19	13	8	4,4	10		LM10UU	373	549	65	
20	14	8	4,4	12		LM12UU	412	598	81	
21	15	8	4,4	13		LM13UU	510	775	90	
24	18	8	4,4	16		LM16UU	775	1180	150	
28	21	9,5	5,4	20	0 -0,010	LM20UU	863	1370	215	