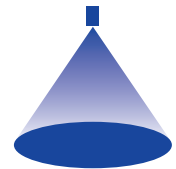


# ➤ Tangential-Vollkegeldüsen, Edelstahl-/Messingausführung Baureihen 422/423



## Eigenschaften:

- Tangentiale Flüssigkeitszuführung
- Frei von Einbauten
- Verstopfungsunempfindlich
- Stabiler Strahlwinkel
- Gleichmäßige Flüssigkeitsverteilung

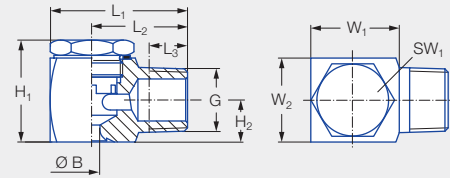
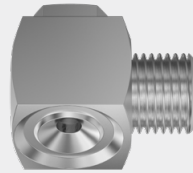


Abbildung 1

## Anwendungen:

- Flächenberieselung
- Kühlen
- Reinigungs- und Waschprozesse
- Schaumniederschlagung

Baureihen 422/423

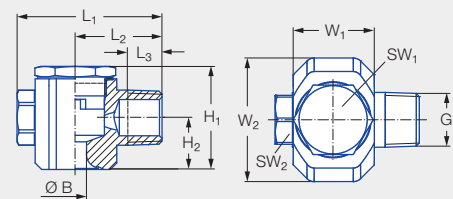
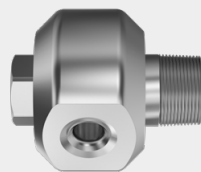


Abbildung 2

Anschluss	Abbildung	G	Abmessungen [mm]									Gewicht [g] (Edelstahl 1.4404)
			H <sub>1</sub>	H <sub>2</sub>	L <sub>1</sub>	L <sub>2</sub>	L <sub>3</sub>	W <sub>1</sub>	W <sub>2</sub>	SW <sub>1</sub>	SW <sub>2</sub>	
<b>CC</b>	1	EN 10226 R 1/4	21,0	8,0	28,0	20,0	9,7	15,6	16,0	11	–	44,0
<b>CE</b>	1	EN 10226 R 3/8	26,7	11,0	36,0	25,0	10,1	23,2	22,0	19	–	101,0
<b>CG</b>	2	EN 10226 R 1/2	40,0	20,0	56,0	33,5	13,2	32,0	48,0	27	19	370,0
<b>CK</b>	2	EN 10226 R 3/4	57,0	23,5	65,5	38,5	14,5	40,0	63,0	36	27	830,0
<b>CM</b>	2	EN 10226 R 1	66,0	27,3	85,0	48,5	16,8	55,0	78,0	41	36	1.581,0

Strahlwinkel	Bestell-Nr.							Bohrungsdurchmesser B [mm]	Engster Querschnitt Ø [mm]	V̇ Wasser [l/min]						Strahldurchmesser D [mm] (bei p = 2 bar)		
	Type	Mat.-Nr.		Anschluss						p [bar]						H = 250 [mm]	H = 500 [mm]	
		1Y	30	EN 10226 R 1/4	EN 10226 R 3/8	EN 10226 R 1/2	EN 10226 R 3/4			EN 10226 R 1	0,5	1,0	2,0	3,0	5,0			10,0
		Edelstahl 1.4404	Messing 2.0401															
60°	<b>422.644</b>	●	●		<b>CE</b>				3,00	3,00	2,00	2,83	<b>4,00</b>	4,90	6,32	8,94	300	580
90°	<b>422.406</b>	●	●	<b>CC</b>					1,40	1,40	0,50	0,71	<b>1,00</b>	1,22	1,58	2,24	430	800
	<b>422.486</b>	●		<b>CC</b>					1,85	1,85	0,80	1,13	<b>1,60</b>	1,96	2,53	3,58	450	820
	<b>422.566</b>	●	●	<b>CC</b>					2,25	2,25	1,25	1,77	<b>2,50</b>	3,06	3,95	5,59	470	840
	<b>422.606</b>	●	●		<b>CE</b>				2,55	2,55	1,57	2,23	<b>3,15</b>	3,86	4,98	7,04	480	860
	<b>422.646</b>	●	●		<b>CE</b>				2,90	2,90	2,00	2,83	<b>4,00</b>	4,90	6,32	8,94	500	880
	<b>422.726</b>		●		<b>CE</b>				3,70	3,70	3,15	4,45	<b>6,30</b>	7,72	9,96	14,09	520	910
	<b>422.766</b>	●			<b>CE</b>				4,15	4,15	4,00	5,66	<b>8,00</b>	9,80	12,65	17,89	520	910
	<b>422.806</b>		●		<b>CE</b>				4,65	4,65	5,00	7,07	<b>10,00</b>	12,25	15,81	22,36	520	910
	<b>422.846</b>	●	●		<b>CE</b>				5,30	5,30	6,25	8,84	<b>12,50</b>	15,31	19,76	27,95	520	910
	<b>422.886</b>	●	●		<b>CE</b>				5,85	5,85	8,00	11,31	<b>16,00</b>	19,60	25,30	35,78	520	910
<b>422.966</b>	●				<b>CG</b>			8,00	8,00	12,50	17,68	<b>25,00</b>	30,62	39,53	55,90	520	910	





Strahl- winkel	Bestell-Nr.								Bohrungs- durch- messer B [mm]	Engster Quer- schnitt Ø [mm]	V̇ Wasser [l/min]						Strahl- durchmesser D [mm] (bei p = 2 bar)	
	Type	Mat.-Nr.		Anschluss							p [bar]						H = 250 [mm]	H = 500 [mm]
		1Y	30	EN 10226 R 1/4	EN 10226 R 3/8	EN 10226 R 1/2	EN 10226 R 3/4	EN 10226 R 1			0,5	1,0	2,0	3,0	5,0	10,0		
		Edelstahl 1.4404	Messing 2.0401															
120°	422.488	●	●	CC					1,90	1,90	0,80	1,13	<b>1,60</b>	1,96	2,53	3,58	670	1.200
	422.568	●	●	CC					2,45	2,40	1,25	1,77	<b>2,50</b>	3,06	3,95	5,59	700	1.230
	422.608		●		CE				2,70	2,70	1,57	2,23	<b>3,15</b>	3,86	4,98	7,04	710	1.250
	422.728	●	●		CE				4,00	3,90	3,15	4,45	<b>6,30</b>	7,72	9,96	14,09	770	1.360
	422.808	●			CE				4,90	4,90	5,00	7,07	<b>10,00</b>	12,25	15,81	22,36	830	1.490
	422.848	●	●		CE				5,30	5,30	6,25	8,84	<b>12,50</b>	15,31	19,76	27,95	860	1.550
	422.888	●	●		CE				6,60	6,00	8,00	11,31	<b>16,00</b>	19,60	25,30	35,78	880	1.570
	422.928	●					CG		7,30	7,30	10,00	14,14	<b>20,00</b>	24,49	31,62	44,72	890	1.580
	422.968	●	●				CG		8,00	8,00	12,50	17,68	<b>25,00</b>	30,62	39,53	55,90	520	1.590
	423.008	●					CG		8,70	8,70	15,75	22,27	<b>31,50</b>	38,58	49,81	70,44	890	1.590
	423.128	●						CK	12,70	12,30	31,50	44,55	<b>63,00</b>	77,16	99,61	140,87	890	1.590
	423.208	●						CM	17,00	16,00	50,00	70,71	<b>100,00</b>	122,47	158,11	223,61	890	1.590

Umrechnungsformel für diese Baureihe:  $\dot{V}_2 = \dot{V}_1 \cdot \sqrt{\frac{p_2}{p_1}}$

Bestell- Type + Material-Nr. + Anschluss = Bestell-Nr.  
 Beispiel: 422.488 + 30 + CC = 422.488.30.CC



Montagezubehör finden Sie im Kapitel 9 „Zubehör“.