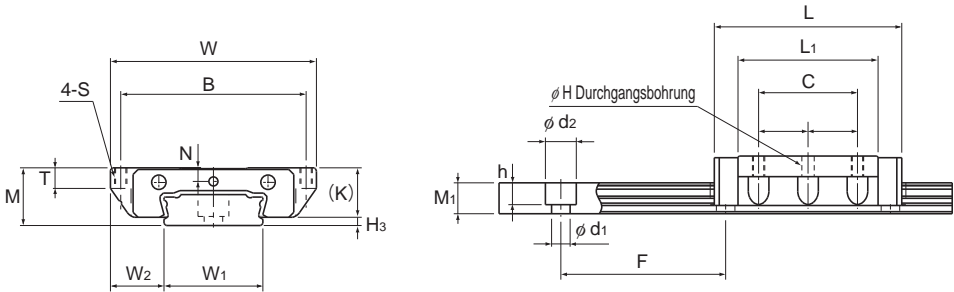


Typ SHW-CA



Typen SHW12CAM und SHW14CAM

Baugröße	Hauptabmessungen			Abmessungen Führungswagen								
	Höhe	Breite	Länge	B	C	S	H	L ₁	T	K	N	H ₃
	M	W	L									
SHW 12CAM	12	40	37	35	18	M3	2,5	27	4	10	2,8	2
SHW 14CAM	14	50	45,5	45	24	M3	2,5	34	5	12	3,3	2
SHW 17CAM	17	60	51	53	26	M4	3,3	38	6	14,5	4	2,5
SHW 21CA	21	68	59	60	29	M5	4,4	43,6	8	17,7	5	3,3
SHW 27CA	27	80	72,8	70	40	M6	5,3	56,6	10	23,5	6	3,5
SHW 35CA	35	120	107	107	60	M8	6,8	83	14	31	7,6	4
SHW 50CA	50	162	141	144	80	M10	8,6	107	18	46	14	4

Hinweis: Symbol M gibt an, dass korrosionsbeständiger Stahl für den Führungswagen, die Führungsschiene und die Kugeln verwendet wird. Mit diesem Symbol gekennzeichnete Typen sind daher hoch korrosions- und umweltbeständig.

Aufbau der Bestellbezeichnung

SHW17 CA 2 QZ UU C1 M +580L P M - II

Bau-
größe

Wagentyp

Mit Schmiersystem

QZ
Zubehör für
Abdichtung (*1)

Korrosionsbeständiger
Stahl

Führungswagen
Schiene(n)länge
(mm)

Korrosionsbeständiger
Stahl

Führungsschiene

Anzahl der
Schiene(n) für
Paralleleinsatz
in einer Ebene (*4)

Anzahl der
Führungswagen
pro Schiene

Symbol für die Vorspannungsklasse (*2)
Normal (Kein Symbol)
Leichte Vorspannung (C1)
Mittlere Vorspannung (C0)

Symbol für Genauigkeitsklasse (*3)

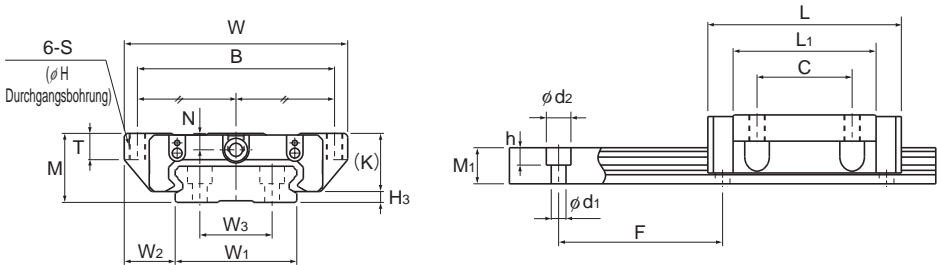
Normalklasse (Kein Symbol) / Hochgenaue Klasse (H)
Präzisionsklasse (P) / Superpräzisionsklasse (SP)
Ultrapräzisionsklasse (UP)

(*1) Siehe Zubehör zum Schutz gegen Verunreinigungen auf [A1-352](#). (*2) Siehe [A1-89](#).

(*3) Siehe [A1-95](#). (*4) Siehe [A1-35](#).

Hinweis: Diese Bestellbezeichnung gibt ein Set mit einer Führungsschiene an. Für eine parallele Anordnung von beispielsweise zwei Schienen sind daher zwei Sets erforderlich.

Diese mit dem Schmiersystem QZ ausgestatteten Typen werden ohne Schmiernippel geliefert.



Typen SHW17CAM und SHW21 to 50CA

Einheit: mm

Abmessungen Führungsschiene							Tragzahl		Zulässiges statisches Moment kNm*					Gewicht	
Breite W_1 0 -0,05	W_2	W_3	Höhe M_1	Steigung F	Länge* $d_1 \times d_2 \times h$ Max.	C kN	C_0 kN	M_A 		M_B 		M_C 	Füh- rungs- wagen	Füh- rungs- schiene	
								1 Wagen	2 Wagen	1 Wagen	2 Wagen	1 Wagen	kg	kg/m	
18	11	—	6,6	40	4,5×7,5×5,3	1000	4,31	5,66	0,0228	0,12	0,0228	0,12	0,0405	0,05	0,8
24	13	—	7,5	40	4,5×7,5×5,3	1430	7,05	8,98	0,0466	0,236	0,0466	0,236	0,0904	0,1	1,23
33	13,5	18	8,6	40	4,5×7,5×5,3	1800	7,65	10,18	0,0591	0,298	0,0591	0,298	0,164	0,15	1,9
37	15,5	22	11	50	4,5×7,5×5,3	1900	8,24	12,8	0,0806	0,434	0,0806	0,434	0,229	0,24	2,9
42	19	24	15	60	4,5×7,5×5,3	3000	16	22,7	0,187	0,949	0,187	0,949	0,455	0,47	4,5
69	25,5	40	19	80	7×11×9	3000	35,5	49,2	0,603	3	0,603	3	1,63	1,4	9,6
90	36	60	24	80	9×14×12	3000	70,2	91,4	1,46	7,37	1,46	7,37	3,97	3,7	15

Hinweis: Wenn ein Schmiernippel benötigt wird, geben Sie bitte an "mit Schmiernippel"; wenn eine Schmierbohrung benötigt wird, geben Sie bitte an "mit einer Gewindebohrung für Schmierung".

Die maximale Länge unter "Länge*" gibt die maximale Standardlänge einer Führungsschiene an. (Siehe [1-48](#)).

Zulässiges statisches Moment*: 1 Wagen: Zulässiges statisches Moment mit einem Führungswagen

2 Wagen: Zulässiges statisches Moment mit zwei eng zusammengesetzten Führungswagen