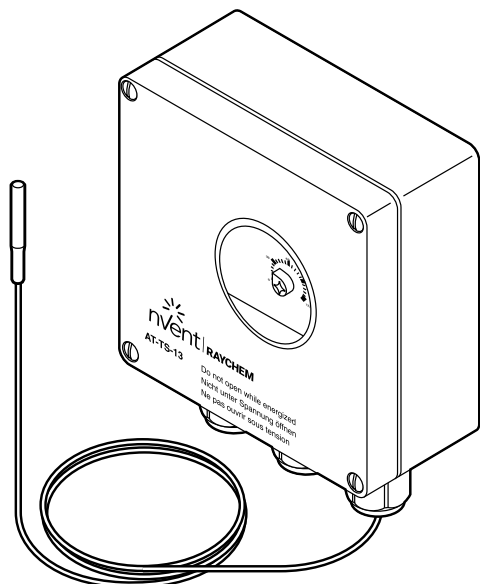


ELEKTRONISCHER THERMOSTAT MIT ANLEGESENSOR



Diese elektronischen Thermostaten können zur Temperatursteuerung von elektrischen Beheizungen im Nicht-Ex-Bereich eingesetzt werden. Der Temperatursollwert kann über ein in den Gehäusedeckel eingelassenes Fenster abgelesen werden. LEDs zeigen den Betrieb des Heizleitung sowie Sensorstörungen (Drahtbruch oder Kurzschluss) an. Zur Temperaturerfassung wird ein 3 m langes Sensorkabel mit PTC-Sensor verwendet, welches auch verkürzt werden kann. Über eine M25-Kabelverschraubung ist ein direkter Anschluss der Heizleitung möglich. Anschlussgarnituren sind separat zu bestellen. Der Thermostat ist für 2 Temperaturbereiche erhältlich.

ALLGEMEIN

	nVent RAYCHEM AT-TS-13	nVent RAYCHEM AT-TS-14
Bereichsklassifizierung	Nicht-Ex-Bereich, Außeneinsatz	Nicht-Ex-Bereich, Außeneinsatz
Betriebsspannung	230 VAC + 10% –15% 50/60 Hz	230 VAC + 10% –15% 50/60 Hz
Max. Schaltstrom	16 A, 250 V AC	16 A, 250 V AC
Max. Leiterquerschnitt	2,5 mm ²	2,5 mm ²
Schalt Differenz (Hysterese)	0,6 K bis 1 K	0,6 K bis 1 K
Schaltgenauigkeit	±1 K bei 5°C (Eichpunkt)	±2 K bei 60°C (Eichpunkt)
Schaltkontakt	Einpoliger Schließler (SPST)	Einpoliger Schließler (SPST)
Einstellbarer Temperaturbereich	-5°C bis + 15°C	0°C bis + 120°C

GEHÄUSE

Temperatureinstellungen	Innenliegend	Innenliegend
Einsatztemperaturbereich	-20°C bis + 50°C	-20°C bis + 50°C
Schutzart	IP65 gemäß EN 60529	IP65 gemäß EN 60529
Bohrungen	1 x M20 für Spannungsversorgungskabel (ø 8–13 mm) 1 x M25 für Heizleitung (ø 11–17 mm) 1 x M16 für den Sensor	1 x M20 für Spannungsversorgungskabel (ø 8–13 mm) 1 x M25 für Heizleitung (ø 11–17 mm) 1 x M16 für den Sensor
Werkstoff	ABS	ABS
Deckelbefestigung	Vernickelte Schnelllöseschrauben	Vernickelte Schnelllöseschrauben
Montage	Befestigungswinkel SB-110/SB-111 oder Wandmontage	Befestigungswinkel SB-110/SB-111 oder Wandmontage

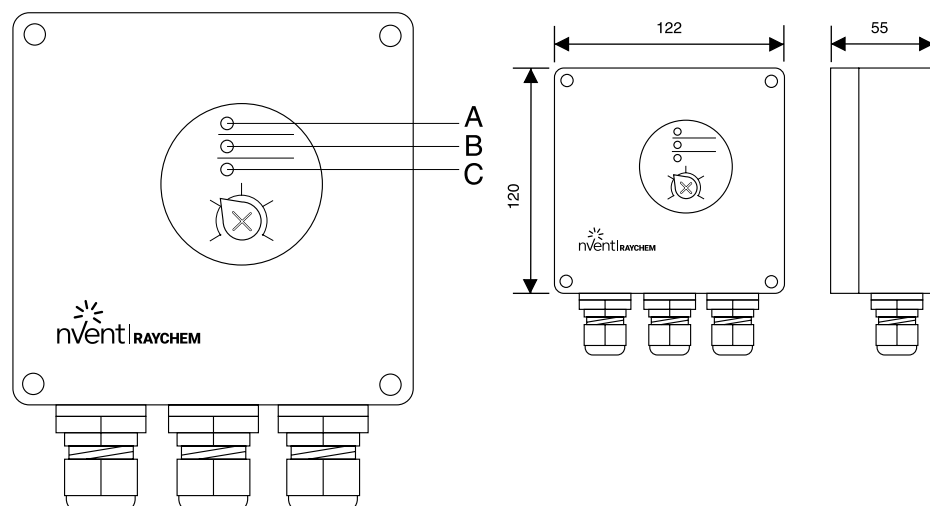
ZULASSUNGEN

EAC C-BE.Б/108.B.01634
Hergestellt in Ungarn



Ansprechpartner Österreich
HENNLICH GmbH & Co KG
A-Kubin-Str. 9 a-c, 4780 Schärding

Tel. 07712 3163-0, Fax DW 24
e-mail: elektrowaerme@hennlich.at
<http://www.hennlich.at>

ABMESSUNGEN IN MM

A Grüne LED Heizleitung eingeschaltet

B Rote LED Sensorbruch

C Rote LED Sensorkurzschluss

TEMPERATURSENSOR

	AT-TS-13	AT-TS-14
Typ	PTC KTY 83-110	PTC KTY 83-110
Sensorkabellänge	3 m	3 m
Sensorkabeldurchmesser	5,5 mm	5,5 mm
Durchmesser Sensorelement	6,5 mm	6,5 mm
Sensormaterial	PVC	Silikon
Max. zulässige Umgebungstemperatur	80°C	160°C

Das Sensorkabel kann mittels eines Kabels mit einem Querschnitt von 2 x 1,5 mm² bis auf 100 m verlängert werden. Bei Verlegung in Kabelkanälen oder in der Nähe von Starkstromleitungen sollte das Sensorkabel abgeschirmt sein. Die Abschirmung sollte nur thermostatseitig geerdet werden.

AUSGANGSPARAMETER

LED-Anzeigen	Grüne LED: Beheizung eingeschaltet Rote LED: Sensorbruch Rote LED: Sensorkurzschluss	Grüne LED: Beheizung eingeschaltet Rote LED: Sensorbruch Rote LED: Sensorkurzschluss
--------------	--	--

BESTELLINFORMATIONEN

Bestellbezeichnung	AT-TS-13	AT-TS-14
Bestellnummer (Gewicht)	728129-000 (0,44 kg)	648945-000 (0,44 kg)

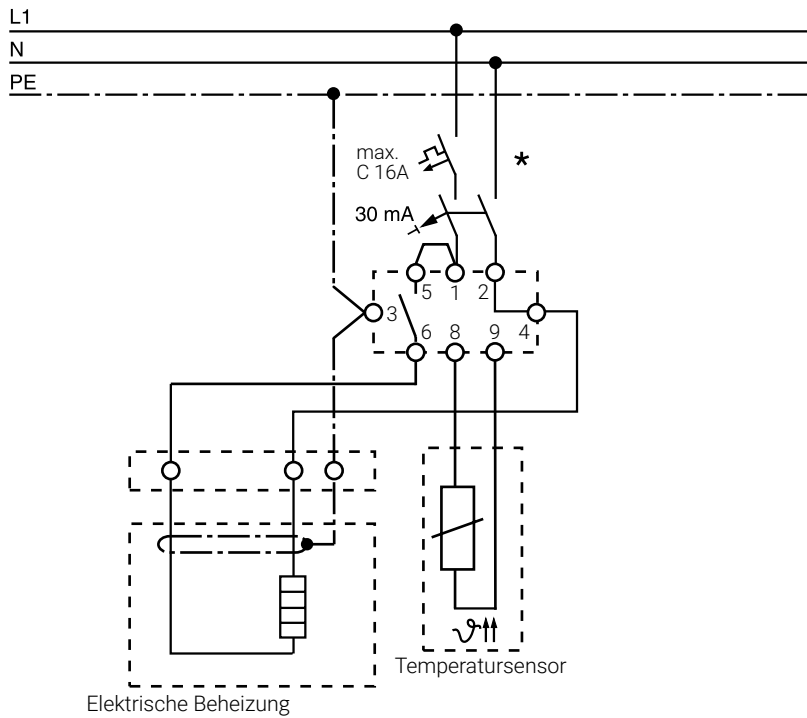
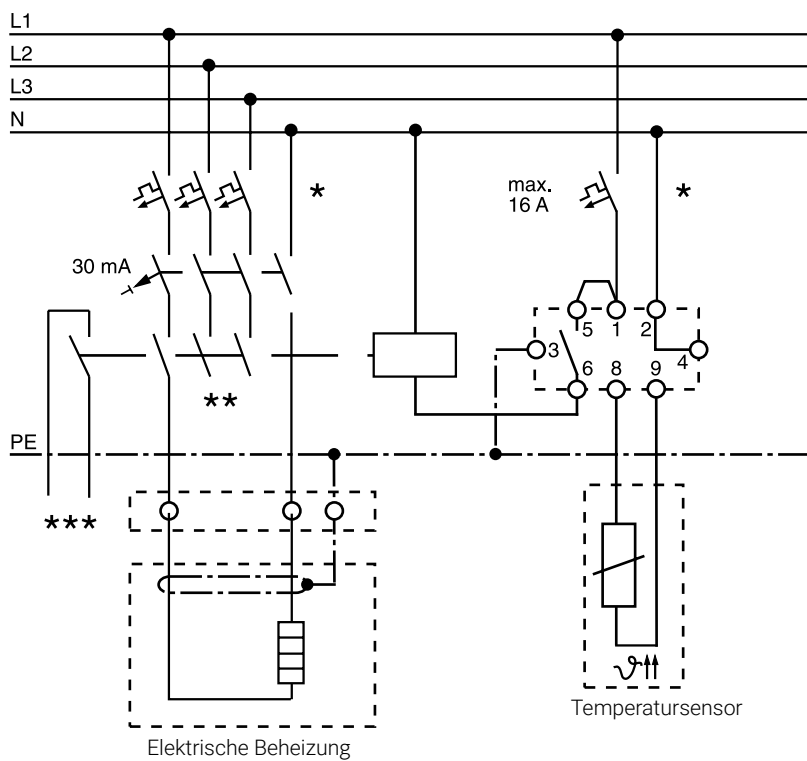
ZUBEHÖR

Reduzierstück	Reduzierstück M25 (M)/M20 (F)	Reduzierstück M25 (M)/M20 (F)
Bestellnummer	184856-000	184856-000
Ersatztemperatursensor	HARD-69	HARD-69
nVent RAYCHEM (AT-TS-13 und AT-TS-14)	(max. zulässige Umgebungstemperatur 160°C)	
Bestellnummer (Gewicht)	133571-000 (180 g)	133571-000 (180 g)



Ansprechpartner Österreich
HENNLICH GmbH & Co KG
A-Kubin-Str. 9 a-c, 4780 Schärding

Tel. 07712 3163-0, Fax DW 24
e-mail: elektrowaerme@hennlich.at
[http: www.hennlich.at](http://www.hennlich.at)

ANSCHLUSSSCHEMA**AT-TS-13 oder AT-TS-14****AT-TS-13/14 mit Leistungsschutz**

* Örtliche Gegebenheiten, Normen und Vorschriften können zwei- bzw. vierpolige Abschaltung durch Leitungsschutzschalter erforderlich machen.

**In Abhängigkeit von der Anwendung sind sowohl ein- als auch dreipolige Leitungsschutzschalter bzw. Leistungsschütze möglich

*** Optional: Potenzialfreier Meldekontakt zum Anschluss an die GLT.



Ansprechpartner Österreich
HENNLICH GmbH & Co KG
A-Kubin-Str. 9 a-c, 4780 Schärding

Tel. 07712 3163-0, Fax DW 24
e-mail: elektrowaerme@hennlich.at
http: www.hennlich.at



Ansprechpartner Österreich
HENNLICH GmbH & Co KG
A-Kubin-Str. 9 a-c, 4780 Schärding

Tel. 07712 3163-0, Fax DW 24
e-mail: elektrowaerme@hennlich.at
[http: www.hennlich.at](http://www.hennlich.at)



nVent.com

Unser starkes Markenportfolio:

CADDY ERICO HOFFMAN RAYCHEM SCHROFF TRACER