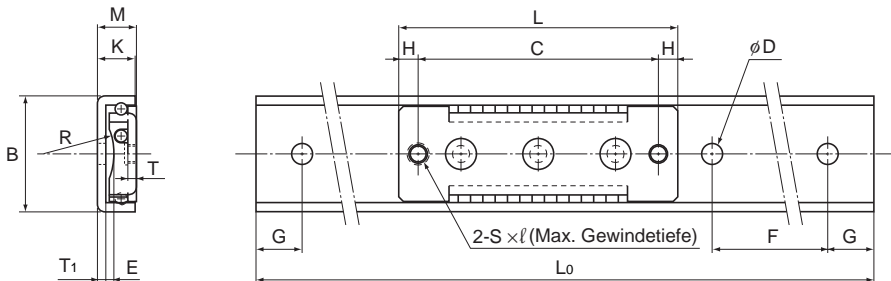


Typ ER



Typ	Abmessungen Innenwagen									
	Breite B	Höhe M $\pm 0,05$	Länge L	C	H	E	R	S	Maximale Gewindetiefe l	T
ER 513	13	4,5	22	7	7,5	1,1	4,2	M2	1,3	0,9
ER 616	15,6	6	36	29	3,5	1,7	9,2	M3	1,8	1,1
ER 920	20	8,5	46	40	3	2,3	7,3	M3	2,5	1,9
ER 1025	25	10	56	48	4	2,9	9,3	M4	2,8	2,2

Aufbau der Bestellbezeichnung

2 ER616 C1 +95L

Typ

Länge Außenschiene (in mm)

Symbol für das Radialspiel (*1)

Anzahl Innenwagen auf derselben Schiene
(kein Symbol bei individuellem Wagen)

(*1) Siehe **A7-5**.

Einheit: mm

Abmessungen Außenschiene							Tragzahl		Masse	
K	T ₁	D	L ₀	F	G	C N	C ₀ N	Innenwagen g	Außenschiene g/m	
4	1,1	2,4	40, 60, 80	20	10	54,9	72,5	2,4	166	
5,5	1,4	2,9	45, 70, 95	25	10	71,6	125	5,6	268	
7,5	1,9	3,5	50, 80, 110	30	10	144	201	14,4	474	
9	2,2	4,5	60, 100, 140	40	10	215	315	27	677	

Hinweis: Zur Befestigung der Außenschiene der Typen ER513 und ER616 sind Kreuzschlitzschrauben für Präzisionsgeräte zu verwenden (Schraube Nr. 0).

Baugröße	Typ	Benennung der Schraube x Steigung
ER 513	Nr. 0 Flachkopfschraube (Klasse 1)	M2 × 0,4
ER 616		M2,6 × 0,45

Standard der Japan Camera Industry Association JCIS 10-70
Kreuzschlitzschraube für Präzisionsgeräte (Schraube Nr. 0)