

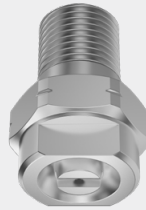
➤ Niederdruck-Vollstrahldüsen Baureihe 544

Eigenschaften:

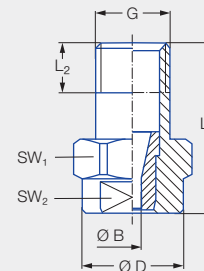
- Eng gebündelter Vollstrahl
- Hoher Impact

Anwendung:

- Reinigungs- und Waschprozesse
- Injektion
- Gezielte Kühlung
- Pasteurisierung



Baureihe 544



Anschluss	G	Abmessungen [mm]					Gewicht [g] (Messing)
		L ₁	L ₂	Ø D	SW ₁	SW ₂	
CA	EN 10226 R 1/8	22,0	6,5	13,0	14	10	14,0
CC	EN 10226 R 1/4	22,0	10,0	13,0	14	10	16,0

Type	Bestell-Nr.		Anschluss		Bohrungs- durchmesser B [mm]	V̇ Wasser [l/min]								
	Mat.-Nr.		EN 10226 R 1/8	EN 10226 R 1/4		p [bar]								
	16	30				0,5	1,0	2,0	3,0	5,0	10,0	15,0	20,0	30,0
	Edelstahl 1.4305	Messing 2.0401												
544.110	●	●	CA	CC	0,23	0,02	0,03	0,04	0,05	0,06	0,08	0,10	0,12	0,15
544.160	●		CA	CC	0,33	0,03	0,04	0,06	0,07	0,09	0,13	0,16	0,18	0,22
544.200	●	●	CA	CC	0,39	0,05	0,07	0,10	0,12	0,16	0,23	0,28	0,32	0,39
544.240	●		CA	CC	0,50	0,08	0,11	0,16	0,19	0,25	0,35	0,43	0,50	0,61
544.280	●		CA	CC	0,63	0,13	0,18	0,25	0,31	0,40	0,57	0,69	0,80	0,98
544.320	●	●	CA	CC	0,80	0,20	0,28	0,40	0,49	0,63	0,89	1,09	1,26	1,54
544.360	●	●	CA	CC	1,05	0,32	0,45	0,63	0,77	1,00	1,41	1,73	2,00	2,45
544.400	●	●	CA	CC	1,30	0,50	0,71	1,00	1,22	1,58	2,23	2,74	3,16	3,87
544.480	●	●	CA	CC	1,33	0,80	1,13	1,60	1,96	2,53	3,58	4,38	5,06	6,20
544.560	●	●	CA	CC	1,65	1,25	1,77	2,50	3,06	3,95	5,59	6,84	7,90	9,68
544.640	●	●	CA	CC	2,09	2,00	2,83	4,00	4,90	6,32	8,94	10,95	12,64	15,48
544.720	●	●	CA	CC	2,66	3,15	4,45	6,30	7,71	9,96	14,09	17,25	19,92	24,40
544.800	●	●	CA	CC	3,30	5,00	7,07	10,00	12,25	15,81	22,36	27,38	31,62	38,73

Umrechnungsformel für diese Baureihe: $\dot{V}_2 = \dot{V}_1 \cdot \sqrt{\frac{p_2}{p_1}}$

Bestell- Type + Material-Nr. + Anschluss = Bestell-Nr.
Beispiel: 544.110 + 16 + CA = 544.110.16.CA



Montagezubehör finden Sie im Kapitel 9 „Zubehör“.