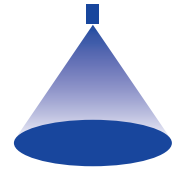


➤ Axial-Vollkegeldüsen Baureihen 468/494



Eigenschaften:

- Besonders gleichmäßige Flüssigkeitsverteilung
- Montage mit Überwurfmutter

Anwendungen:

- Flächenberieselung
- Chemische Verfahrenstechnik
- Reinigungs- und Waschprozesse
- Wasseraufbereitung



Baureihen 468/494

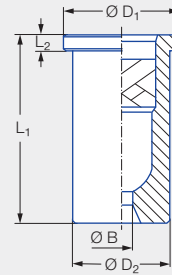


Abbildung 1
(468)

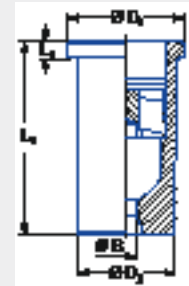


Abbildung 2
(494)

Anschluss	Abbildung	Abmessungen [mm]			Gewicht [g] (Messing)
		L ₂	Ø D ₁	Ø D ₂	
Montage mit Überwurfmutter G 3/8 ISO 228	1	2,00	14,80	12,65	18,00
	2	2,00	14,80	12,65	18,00

Strahl- winkel	Bestell-Nr.				Bohrungs- durchmesser B [mm]	Engster Quer- schnitt Ø [mm]	L ₁ [mm]	V̇ Wasser [l/min]						Strahl- durchmesser D [mm] (bei p = 2 bar)	
	Type	Mat.-Nr.						p [bar]						H = 250 [mm]	H = 500 [mm]
		1Y	30	5E				0,5	1,0	2,0	3,0	5,0	10,0		
		Edelstahl 1.4404	Messing 2.0401	PVDF											
60°	494.604	•	•		2,05	2,05	18,00	1,81	2,39	3,15	3,70	4,54	6,00	280	560
	468.644			•	2,32	2,80	24,50	2,30	3,03	4,00	4,70	5,77	7,61	290	570
	494.644		•		2,32	2,80	24,50	2,30	3,03	4,00	4,70	5,77	7,61	290	570
	494.684		•		2,63	2,80	24,50	2,87	3,79	5,00	5,88	7,21	9,52	300	580
	494.724	•	•		2,96	2,80	24,50	3,62	4,77	6,30	7,41	9,09	11,99	310	590
90°	468.526			•	1,71	1,55	18,00	1,15	1,52	2,00	2,35	2,89	3,81	460	780
	494.526	•	•		1,71	1,55	18,00	1,15	1,52	2,00	2,35	2,89	3,81	460	780
	494.846	•	•		4,95	3,20	24,50	7,18	9,47	12,50	14,70	18,03	23,80	500	920
120°	494.368		•		0,85	0,65	18,00	0,36	0,48	0,63	0,74	0,91	1,20	740	1.750
	494.408	•	•		1,20	1,20	18,00	0,57	0,76	1,00	1,18	1,44	1,90	740	1.750
	494.488	•	•		1,49	1,55	18,00	0,92	1,21	1,60	1,88	2,31	3,05	740	1.750
	494.528	•	•		1,70	1,75	18,00	1,15	1,52	2,00	2,35	2,89	3,81	740	1.750

Umrechnungsformel für diese Baureihe: $\dot{V}_2 = \dot{V}_1 \cdot \left(\frac{p_2}{p_1}\right)^{0,4}$
(≤ 10 bar)

Bestell- Type + Material-Nr. = Bestell-Nr.
beispiel: 494.604 + 1Y = 494.604.1Y



Montagezubehör finden Sie im Kapitel 9 „Zubehör“.