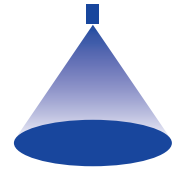


# ➤ Axial-Vollkegeldüsen Baureihe 405

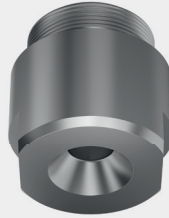


## Eigenschaften:

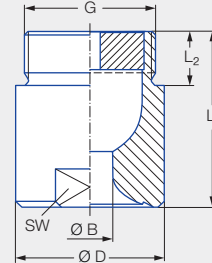
- Besonders gleichmäßige Flüssigkeitsverteilung

## Anwendungen:

- Flächenberieselung
- Chemische Verfahrenstechnik
- Reinigungs- und Waschprozesse
- Wasseraufbereitung



Baureihe 405



Anschluss	G	Abmessungen [mm]				Gewicht [kg] (Messing)
		L <sub>1</sub>	L <sub>2</sub>	Ø D	SW	
<b>AP</b>	G 1 1/4 A ISO 228	50,0	19,0	49,0	41	0,5
<b>AR</b>	G 1 1/2 A ISO 228	60,0	19,0	59,0	50	0,9
<b>AV</b>	G 2 A ISO 228	78,0	24,0	68,0	60	1,6

Strahlwinkel	Bestell-Nr.						Bohrungsdurchmesser B [mm]	Engster Querschnitt Ø [mm]	ṽ Wasser [l/min]						Strahldurchmesser D [mm] (bei p = 2 bar)	
	Type	Mat.-Nr.		Anschluss					p [bar]						H = 500 [mm]	H = 1.000 [mm]
		1Y	30	G 1 1/4 A ISO 228	G 1 1/2 A ISO 228	G 2 A ISO 228			0,3	0,5	1,0	2,0	3,0	5,0		
		Edelstahl 1.4404	Messing 2.0401													
60°	<b>405.204</b>	●	●	<b>AP</b>			11,2	5,8							47	57
	<b>405.284</b>	●	●		<b>AR</b>		14,3	7,0	75	92	121	<b>160</b>	188	231	630	1.210
	<b>405.324</b>	●	●			<b>AV</b>	16,4	7,5	94	115	152	<b>200</b>	235	289	650	1.250
	<b>405.364</b>	●	●			<b>AV</b>	18,4	8,5	117	144	189	<b>250</b>	294	361	650	1.250
	<b>405.404</b>	●	●			<b>AV</b>	20,0	7,0	147	181	239	<b>315</b>	370	454	650	1.250
90°	<b>405.206</b>	●	●	<b>AP</b>			12,0	5,0	47	57	76	<b>100</b>	118	144	1.120	2.100
	<b>405.286</b>	●	●		<b>AR</b>		15,2	6,2	75	92	121	<b>160</b>	188	231	1.120	2.100
	<b>405.326</b>	●	●			<b>AV</b>	17,2	7,7	94	115	152	<b>200</b>	235	289	1.120	2.100
	<b>405.366</b>	●	●			<b>AV</b>	19,5	8,7	117	144	189	<b>250</b>	294	361	1.120	2.100
	<b>405.406</b>	●	●			<b>AV</b>	22,0	9,5	147	181	239	<b>315</b>	370	454	1.120	2.100
120°	<b>405.208</b>	●	●	<b>AP</b>			12,7	5,0	47	57	76	<b>100</b>	118	144	1.850	3.050
	<b>405.288</b>	●	●		<b>AR</b>		16,0	6,6	75	92	121	<b>160</b>	188	231	1.900	3.150
	<b>405.328</b>	●	●			<b>AV</b>	17,8	7,9	94	115	152	<b>200</b>	235	289	1.900	3.200
	<b>405.368</b>	●	●			<b>AV</b>	20,1	8,8	117	144	189	<b>250</b>	294	361	1.900	3.200
	<b>405.408</b>	●	●			<b>AV</b>	22,4	9,1	147	181	239	<b>315</b>	370	454	1.900	3.200

Umrechnungsformel für diese Baureihe:  $\dot{V}_2 = \dot{V}_1 \cdot \left(\frac{p_2}{p_1}\right)^{0,4}$   
(≤ 10 bar)

Bestell- Type + Material-Nr. + Anschluss = Bestell-Nr.  
beispiel: 405.204 + 1Y + AP = 405.204.1Y.AP



Montagezubehör finden Sie im Kapitel 9 „Zubehör“.