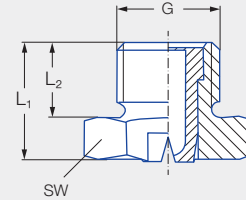
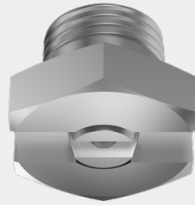


# Niederdruck-Flachstrahldüsen Baureihe 610



## Eigenschaften:

- Gleichmäßige, parabelförmige Flüssigkeitsverteilung
- Stabiler Strahlwinkel
- Kompakte Bauform für beengte Einbauverhältnisse



## Anwendung:

- Spritzreinigung
- Oberflächenreinigung
- Siebreinigung
- Beschichtungsprozesse
- Bandreinigung
- Schmierprozesse

Baureihe 610

G	Abmessungen [mm]			Gewicht [g] Messing
	L <sub>1</sub>	L <sub>2</sub>	SW	
G 1/8 A ISO 228	11,0	7,0	14	10,0

Strahlwinkel	Bestell-Nr.		Äquivalenter Bohrungsdurchmesser A [mm]	Engster Querschnitt Ø [mm]	V̇ Wasser [l/min]							Strahlbreite B [mm] (bei p = 5 bar)		
	Type	Mat.-Nr.			p [bar]							H = 250 [mm]	H = 500 [mm]	
		16			30	0,5	1,0	2,0	3,0	5,0	7,0			10,0
20°	610.301	●	●	0,70	0,60	0,16*	0,23*	0,32	0,40	0,51	0,60	0,72	85	160
	610.361	●	●	1,00	0,80	0,32*	0,45*	0,63	0,77	1,00	1,18	1,41	85	160
	610.441	●	●	1,35	1,10	0,63*	0,89	1,25	1,53	1,98	2,34	2,80	85	160
	610.481	●	●	1,50	1,20	0,80*	1,13	1,60	1,96	2,53	2,99	3,58	85	160
30°	610.302	●	●	0,70	0,50	0,16*	0,23*	0,32	0,40	0,51	0,60	0,72	120	220
	610.362	●	●	1,00	0,70	0,32*	0,45*	0,63	0,77	1,00	1,18	1,41	120	220
	610.402	●	●	1,20	0,90	0,50*	0,71	1,00	1,22	1,58	1,87	2,23	120	230
	610.482	●	●	1,50	1,10	0,80*	1,13	1,60	1,96	2,53	2,99	3,58	130	230
	610.562	●	●	2,00	1,50	1,25	1,77	2,50	3,06	3,95	4,67	5,59	130	240
45°	610.303	●	●	0,70	0,50	0,16*	0,23*	0,32	0,40	0,51	0,60	0,72	170	330
	610.363	●	●	1,00	0,60	0,32*	0,45*	0,63	0,77	1,00	1,18	1,41	190	350
	610.403	●	●	1,20	0,90	0,50*	0,71	1,00	1,22	1,58	1,87	2,23	200	370
	610.483	●	●	1,50	1,10	0,80*	1,13	1,60	1,96	2,53	2,99	3,58	200	390
	610.563	●	●	2,00	1,40	1,25	1,77	2,50	3,06	3,95	4,67	5,59	210	410
	610.643	●	●	2,20	1,80	2,00	2,83	4,00	4,90	6,33	7,49	8,95	220	410





Strahl- winkel	Bestell-Nr.			Äquivalenter Bohrungs- durchmesser A [mm]	Engster Querschnitt Ø [mm]	V̇ Wasser [l/min]							Strahlbreite B [mm] (bei p = 5 bar)	
	Type	Mat.-Nr.				p [bar]							H = 250 [mm]	H = 500 [mm]
		16	30			0,5	1,0	2,0	3,0	5,0	7,0	10,0		
		Edelstahl 1.4305	Messing 2.0401											
60°	610.304	●	●	0,70	0,40	0,16*	0,23*	0,32	0,40	<b>0,51</b>	0,60	0,72	260	480
	610.334	●	●	0,90	0,50	0,22*	0,32*	0,45	0,55	<b>0,71</b>	0,84	1,00	260	490
	610.364	●	●	1,00	0,60	0,32*	0,45*	0,63	0,77	<b>1,00</b>	1,18	1,41	260	500
	610.404	●	●	1,20	0,80	0,50*	0,71	1,00	1,22	<b>1,58</b>	1,87	2,23	260	510
	610.444	●	●	1,35	0,90	0,63*	0,89	1,25	1,53	<b>1,98</b>	2,34	2,80	260	510
	610.484	●	●	1,50	1,00	0,80*	1,13	1,60	1,96	<b>2,53</b>	2,99	3,58	260	520
	610.514	●	●	1,65	1,10	0,95*	1,34	1,90	2,32	<b>3,00</b>	3,55	4,24	270	520
	610.564	●	●	2,00	1,30	1,25	1,77	2,50	3,06	<b>3,95</b>	4,67	5,59	270	530
610.604	●	●	2,20	1,50	1,57	2,23	3,15	3,86	<b>4,98</b>	5,89	7,04	270	540	
75°	610.145	●	●	0,20	0,12	–	0,04*	0,05	0,06	<b>0,08</b>	0,09	0,11	380	690
	610.165	●	●	0,20	0,14	–	0,05*	0,06	0,08	<b>0,10</b>	0,12	0,14	380	690
	610.185	●	●	0,20	0,16	–	0,06*	0,08	0,10	<b>0,13</b>	0,15	0,18	380	690
	610.215	●	●	0,40	0,20	–	0,08*	0,11	0,14	<b>0,18</b>	0,21	0,25	380	690
	610.245	●	●	0,50	0,30	–	0,12*	0,16	0,20	<b>0,26</b>	0,31	0,37	380	690
	610.275	●	●	0,60	0,30	0,11*	0,16*	0,22	0,27	<b>0,35</b>	0,41	0,49	380	690
90°	610.216	●	●	0,40	0,20	–	0,08*	0,11	0,14	<b>0,18</b>	0,21	0,25	420	780
	610.276	●	●	0,60	0,30	0,11*	0,16*	0,22	0,27	<b>0,35</b>	0,41	0,49	430	790
	610.306	●	●	0,70	0,40	0,16*	0,23*	0,32	0,40	<b>0,51</b>	0,60	0,72	440	800
	610.336	●	●	0,90	0,50	0,22*	0,32*	0,45	0,55	<b>0,71</b>	0,84	1,00	440	820
	610.366	●	●	1,00	0,50	0,32*	0,45*	0,63	0,77	<b>1,00</b>	1,18	1,41	440	820
	610.406	●	●	1,20	0,70	0,50*	0,71	1,00	1,22	<b>1,58</b>	1,87	2,23	450	840
	610.446	●	●	1,35	0,80	0,63*	0,89	1,25	1,53	<b>1,98</b>	2,34	2,80	460	860
	610.486	●	●	1,50	0,80	0,80*	1,13	1,60	1,96	<b>2,53</b>	2,99	3,58	470	870
	610.516	●	●	1,65	0,90	0,95*	1,34	1,90	2,32	<b>3,00</b>	3,55	4,24	480	880
	610.566	●	●	2,00	1,10	1,25	1,77	2,50	3,06	<b>3,95</b>	4,67	5,59	490	900
	610.606	●	●	2,20	1,20	1,57	2,23	3,15	3,86	<b>4,98</b>	5,89	7,04	500	910
120°	610.187	●	●	0,35	0,20	–	0,06*	0,08	0,10	<b>0,13</b>	0,15	0,18	630	1.060
	610.217	●	●	0,40	0,20	–	0,08*	0,11	0,14	<b>0,18</b>	0,21	0,25	650	1.080
	610.247	●	●	0,50	0,20	–	0,12*	0,16	0,20	<b>0,26</b>	0,31	0,37	660	1.100
	610.277	●	●	0,60	0,30	–	0,16*	0,22	0,27	<b>0,35</b>	0,41	0,49	670	1.150
	610.307	●	●	0,70	0,30	0,16*	0,23*	0,32	0,40	<b>0,51</b>	0,60	0,72	710	1.240
	610.337	●	●	0,90	0,40	0,22*	0,32*	0,45	0,55	<b>0,71</b>	0,84	1,00	740	1.350
	610.367	●	●	1,00	0,50	0,32*	0,45*	0,63	0,77	<b>1,00</b>	1,18	1,41	800	1.430
	610.407	●	●	1,20	0,60	0,50*	0,71	1,00	1,22	<b>1,58</b>	1,87	2,23	830	1.480
	610.447	●	●	1,35	0,60	0,63*	0,89	1,25	1,53	<b>1,98</b>	2,34	2,80	840	1.520
	610.487	●	●	1,50	0,60	0,80*	1,13	1,60	1,96	<b>2,53</b>	2,99	3,58	850	1.540
	610.517	●	●	1,65	0,90	0,95*	1,34	1,90	2,32	<b>3,00</b>	3,55	4,24	850	1.560
	610.567	●	●	2,00	0,90	1,25	1,77	2,50	3,06	<b>3,95</b>	4,67	5,59	870	1.590
	610.607	●	●	2,20	1,10	1,57	2,23	3,15	3,86	<b>4,98</b>	5,89	7,04	870	1.620

\* Abweichendes Sprühbild.

Umrechnungsformel für diese Baureihe:  $\dot{V}_2 = \dot{V}_1 \cdot \sqrt{\frac{p_2}{p_1}}$

Bestell- Type + Material-Nr. = Bestell-Nr.  
Beispiel: 610.304 + 16 = 610.304.16



Montagezubehör finden Sie im Kapitel 9 „Zubehör“.