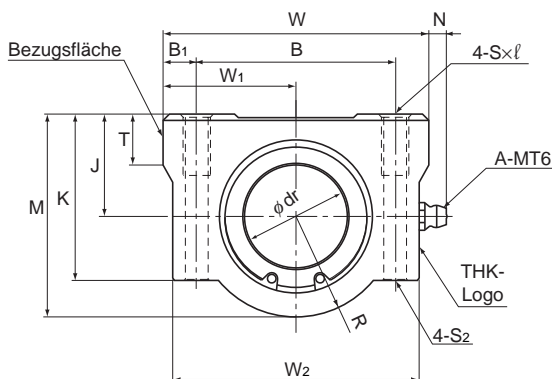


Typ SL



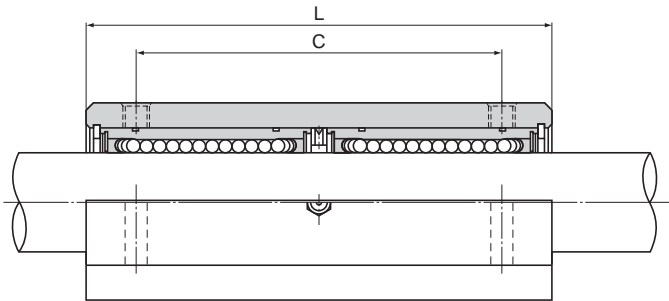
Typ SL

Typ	Außenabmessungen			Abmessungen des Gehäuses						
	Höhe M	Breite W	Länge L	Montagebohrung			Gewindebohrung S x l	Durchgangs- schraube Typ, S ₂	Zentrums- höhe J ±0,02	W ₁ ±0,02
				B	B ₁	C				
SL 6UU	18	30	48	20	5	36	M4 x 8	M3	9	15
SL 8UU	22	34	58	24	5	42	M4 x 8	M3	11	17
SL 10UU	26	40	68	28	6	46	M5 x 12	M4	13	20
SL 12UU	29	42	70	30,5	5,75	50	M5 x 12	M4	15	21
SL 13UU	30	44	75	33	5,5	50	M5 x 12	M4	15	22
SL 16UU	38,5	50	85	36	7	60	M5 x 12	M4	19	25
SL 20UU	42	54	96	40	7	70	M6 x 12	M5	21	27
SL 25UU	51,5	76	130	54	11	100	M8 x 18	M6	26	38
SL 30UU	59,5	78	140	58	10	110	M8 x 18	M6	30	39

Hinweis: Da dieser Typ über einen Käfig aus Kunststoff verfügt, darf er nicht bei Temperaturen über 80°C eingesetzt werden.
Auf Anfrage kann auch eine korrosionsbeständige Kugelbuchse vom Typ LM-MG verwendet werden.

Beispiel für Typnummer

Kugelbuchse, die kombiniert werden soll	Beispiel Typnummer	
Mit beidseitiger Dichtung	SL 13UU	Standard
Ohne Dichtung	SL 13	Auf Anfrage
Aus korrosionsbeständigem Stahl mit beidseitiger Dichtung	SL 13MUU	Auf Anfrage



Einheit: mm

								Typnummer der Kugellagerbuchse, die kombiniert werden soll	Tragzahl		Einheit
K	W ₂	T	R	N	Innen-durchmesser		C		C ₀	Gewicht	
					dr	Toleranz					N
15	28	6	9	7	6	0 -0,009	LM6U	324	529	68	
18	32	6	11	7	8		LM8U	431	784	105	
22	37	8	13	7	10		LM10U	588	1100	185	
25	39	8	14	6,5	12		LM12U	657	1200	205	
26	41	8	15	6,5	13		LM13U	814	1570	242	
35	46	9	19,5	6	16		LM16U	1230	2350	403	
36	52	11	21	7	20	0 -0,010	LM20U	1400	2750	520	
41	68	12	25,5	4	25		LM25U	1560	3140	1120	
49	72	15	29,5	5	30		LM30U	2490	5490	1440	