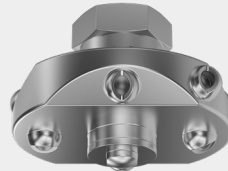


Rotationsreiniger Gyro Baureihe 577



Eigenschaften:

- Reinigung mit kraftvollen Düseneinsätzen
- Für sehr große Behälter geeignet
- Erhältlich mit vielen verschiedenen Volumenströmen
- Verstopfungsunempfindlich und große, freie Querschnitte



Funktionsvideo
www.lechler.com/de/mediathek/videos-allgemeine-industrie
 Oder Sie scannen den QR-Code.

Baureihe 577

Technische Daten:



Maximale Betriebstemperatur
95 °C



Maximale Umgebungstemperatur
200 °C



Einbau
Vertikal nach unten



Lagerung
Gleitlager aus PTFE



Werkstoff
Edelstahl 1.4404 (316L), PTFE



Gewicht
0,64–1,92 kg



Oberflächenqualität
Ra ≤ 0,8 µm
AUSSEN



Oberflächenqualität
Ra ≤ 4,0 µm
INNEN



Dampfeignung
Bedingt geeignet



Einführungsdurchmesser
110–156 mm



Empfohlener Filter
Leitungsfilter mit 0,3 mm/50 Mesh

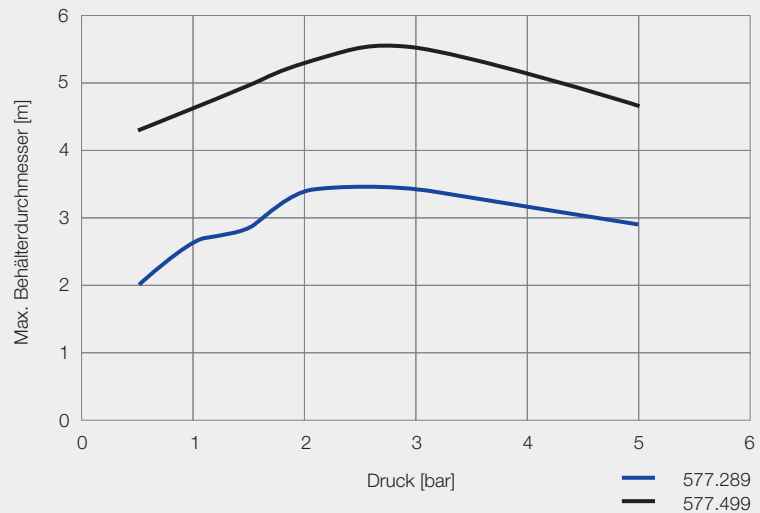


Empfohlener Betriebsdruck
3 bar



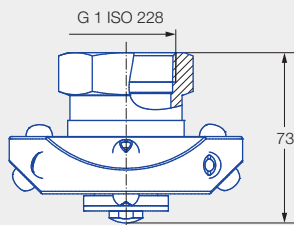
Max. Behälterdurchmesser

Die Angabe des max. Behälterdurchmessers gilt für den empfohlenen Betriebsdruck und ist als Empfehlung zu verstehen. Für das Reinigungsergebnis ist zudem die Art der Verschmutzung maßgeblich.

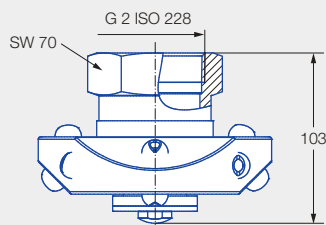


Übersicht des maximalen Behälterdurchmessers in Abhängigkeit vom Druck

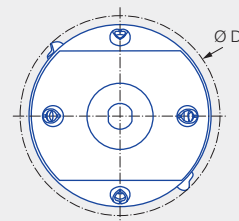
Angaben in mm.



Innengewinde



Innengewinde



Einführdurchmesser

Strahlwinkel	Bestell-Nr.		V̇ Wasser [l/min]				V̇ Wasser	Abmessungen [mm]	Max. Behälterdurchmesser [m]	
	Type	Anschluss		p [bar] (p _{max} = 5 bar)						
		G 1 ISO 228	G 2 ISO 228	1,0	2,0	3,0	5,0	bei 3 bar [m³/h]	Ø D	
180° 	577.283.1Y	AN		115	163	200	258	12,0	118	3,4
	577.363.1Y	AN		182	258	316	408	19,0	118	3,9
	577.403.1Y		AW	228	322	394	509	23,6	156	4,2
	577.433.1Y		AW	273	386	473	610	28,4	156	4,6
	577.523.1Y		AW	452	639	783	1.010	39,5	156	5,4
180° 	577.284.1Y	AN		115	163	200	258	12,0	118	3,4
	577.364.1Y	AN		182	258	316	408	19,0	118	3,9
	577.404.1Y		AW	228	322	394	509	23,6	156	4,2
	577.434.1Y		AW	273	386	473	610	28,4	156	4,6
	577.494.1Y		AW	380	538	659	851	39,5	156	5,4
270° 	577.285.1Y	AN		115	163	200	258	12,0	118	3,4
	577.365.1Y	AN		182	258	316	408	19,0	118	3,9
	577.405.1Y		AW	228	322	394	509	23,6	156	4,2
	577.435.1Y		AW	273	386	473	610	28,4	156	4,6
	577.495.1Y		AW	380	538	659	851	39,5	156	5,4
360° 	577.289.1Y	AN		115	163	200	258	12,0	110	3,4
	577.369.1Y	AN		182	258	316	408	19,0	110	3,9
	577.409.1Y		AW	228	322	394	509	23,6	156	4,2
	577.439.1Y		AW	273	386	473	610	28,4	156	4,6
	577.499.1Y		AW	380	538	659	851	39,5	156	5,4

NPT-Gewinde auf Anfrage.

Informationen zum Betrieb

Druckluft ist nur kurzzeitig zum Trockenblasen einsetzbar. Der Einsatz oberhalb des empfohlenen Drucks hat negative Auswirkungen auf Reinigungsergebnis und Verschleiß.

Bestell-	Type	+	Anschluss	=	Bestell-Nr.
beispiel:	577.283.1Y	+	AN	=	577.283.1Y.AN