



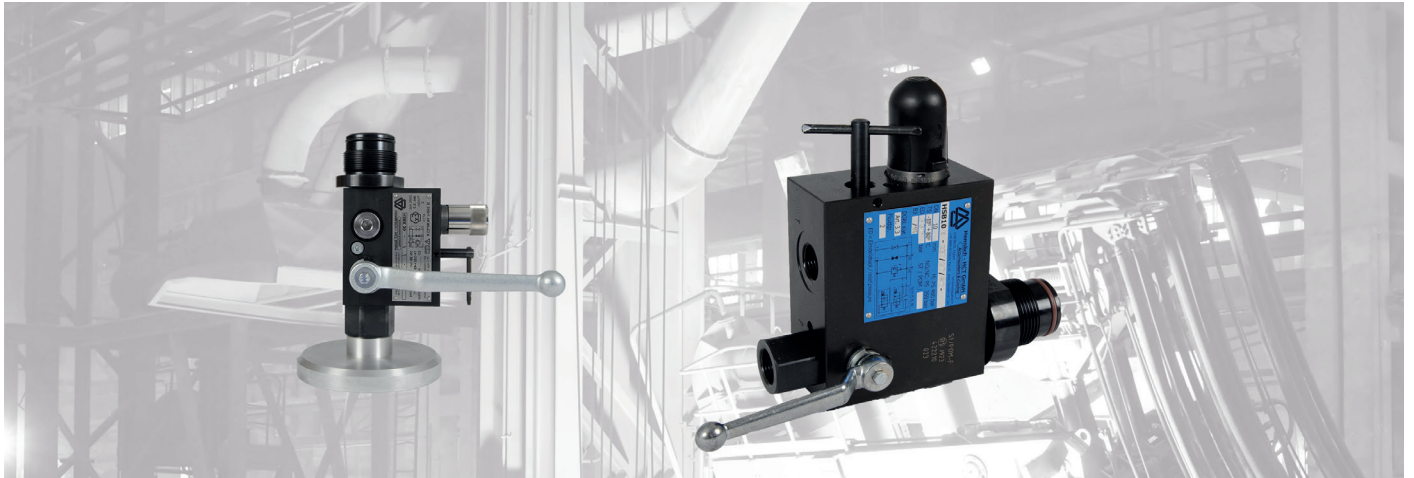
**HENNLICH**

*Accumulators & Cooling*



# Sicherheits- und Absperrblock Alle Größen 10-32

Safety and Shut-off Block  
all sizes 10-32



## Allgemeines über Sicherheits- und Absperrblöcke

Der **HENNLICH** Sicherheits- und Absperrblock berücksichtigt die deutschen Sicherheitsvorschriften für den Betrieb von Hydrospeichern. Er dient zur Absicherung und Entlastung von Hydrospeicher, gleich welcher Bauart. Es sind verschiedene Standarddruckstufen der Sicherheitsventile ab Lager lieferbar.

Die Sicherheits- und Absperrblöcke sind sowohl mit manueller als auch mit elektrischer Entlastung lieferbar. Im Block verbaut ist ein Druckbegrenzungsventil zur Absicherung des max. Betriebsdruckes des Speichers. Diese sind mit einem Zeugnis als Einzelabnahme ausgeführt und erfüllt damit die Sicherheitsvorschriften nach deutschem Recht. Außerdem besteht noch die Anschlussmöglichkeit für einen Manometer.

Verschiedene Anschlussadapter der HAS und HFS-Reihe ermöglichen den Anschluss an alle Speichertypen.

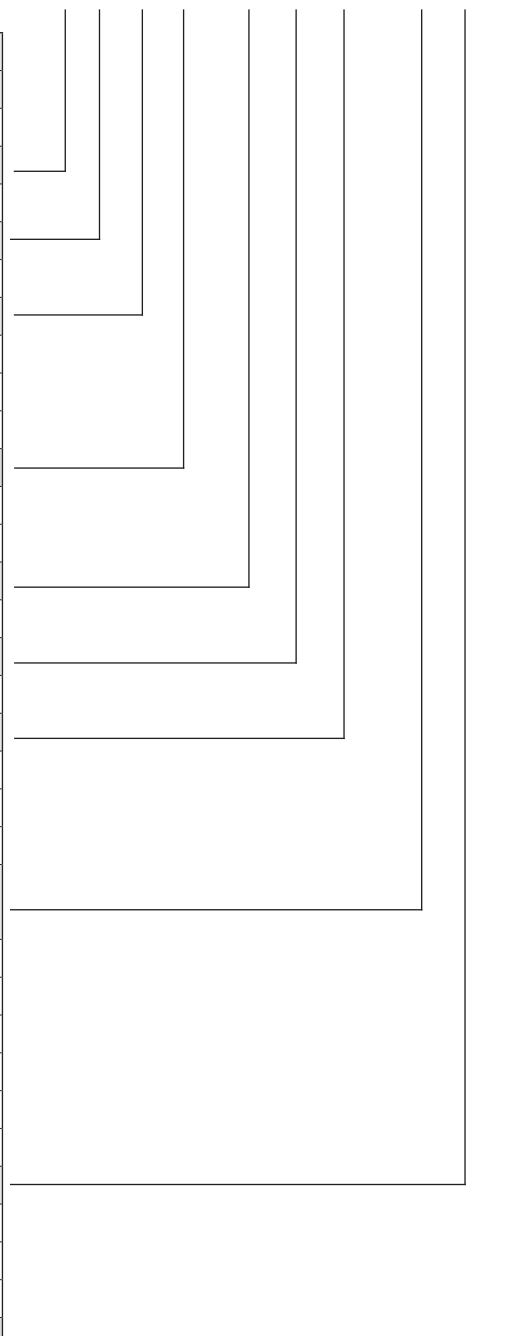
### VORTEILE

- Kompakte Bauweise, alle Einzelkomponenten in einem Block vereint
- Minimaler Raumbedarf
- Verkürzung der Montagezeit
- Rasche und einfache Demontage des Speichers vom System (auch während des Betriebs der Anlage) dank Flanschverbindung oder Doppelnippel zwischen Block und Speicher
- Ermöglicht die Kontrolle und Änderung des Gasvorspanndrucks am Speicher während des Betriebs der Anlage.
- Die Sicherheits- und Absperrblöcke können in unterschiedlichen Ausführungen, auch entsprechend ATEX-Vorschriften, geliefert werden.

# Typenschlüssel

HSB X 10 NO Z - 350/ 90/ 80 - A - 013 - Z

<b>HENNLICH Sicherheits- &amp; Absperrblock HSB</b>	
<b>HENNLICH Safety- and Shut-off Block HSB</b>	
<b>ATEX-Ausführung / ATEX</b>	
Zone 1 (II 2G)	X
<b>Nenngröße / Nominal Size [Liter]</b>	
10, 20, 32	
<b>Entlastungsart / Relief Type</b>	
manuell	M
manuell + elektrisch, stromlos geöffnet	NO
manuell + elektrisch, stromlos geschlossen	NC
<b>Ventilart</b>	
2/2 Wegeventil - keine Angabe	
3/2 Wegeventil nur bei Nenngröße 10	Z
<b>Sicherheitsventil Einstelldruck / Safety Valve Set Pressure [bar]</b>	
140, 200, 211, 250, 330, 350	
<b>Sicherheitsventil Abnahme / Safety Valve Approval</b>	
CE, einzelgeprüft n. Modul G & verplombt	90
<b>Material Dichtungen / Seals Materials</b>	
FKM (Viton = Standard)	80
IIR (Butyl)	40
EPDM	47
<b>Magnetspannung (nur bei elektr. Entlastung NO/NC) / Magnet Voltage (only by electric relief)</b>	
manuelle Entlastung - keine Angabe	
12V DC	A
24V DC	B
115V AC	C
230V AC	D
Sonderspannung, auf Anfrage	Z
<b>Anschluss speicherseitig / Connection accumulator side</b>	
ohne Adapter (nicht möglich bei ATEX „X“)	
HAS10 = 010, HAS12 = 012, HAS13...	
Auswahlmöglichkeiten siehe AS+FS Typencode	
<b>Sonderausführung / Special Configuration</b>	
Details im Klartext, z.B. lackiert RAL9005	Z



HENNLICH- Sicherheits- und Absperrblock, ATEX-Baureihe auf Anfrage/ HENNLICH-Safety- and shut-off block, ATEX range on request



## Sicherheits- und Absperrblock HSB 10, Standard-Baureihe

### TECHNISCHE DATEN / TECHNICAL DATA

#### Betriebsüberdruck / MWP:

Manuelle Entlastung /

*Manual drain:*

400 bar

Elektrische Entlastung /

*Electrical drain:*

350 bar

Ausführung gemäß DGRL

Fluidgruppe 2 /

*Design according to PED*

*fluid group 2*

#### Materialien / Materials:

C-Stahl, brüniert, FKM & POM /

*Carbon steel, black oxide,*

*FKM & POM*

#### Temperaturbereich /

*Temperature range:*

-10 °C bis 80 °C

#### Elektrische Daten / Electrical data:

Gleichspannung / Voltage DC:

12 / 24 V DC - 17 W

Wechselspannung / Voltage AC:

115 V AC - 50-60 Hz

230 V AC - 50-60 Hz

Schutzart / Protection standard:

IP 65 Stecker / Connector DIN 43650

#### Gewicht / Weight:

Design M ~ 5,6 kg ohne Speicheranschluss / *without connector*

Design NO/NC ~ 6 kg

ohne Speicheranschluss /

*without connector*

#### Anschlüsse / Connectors:

Anschlüsse zu den verschiedenen

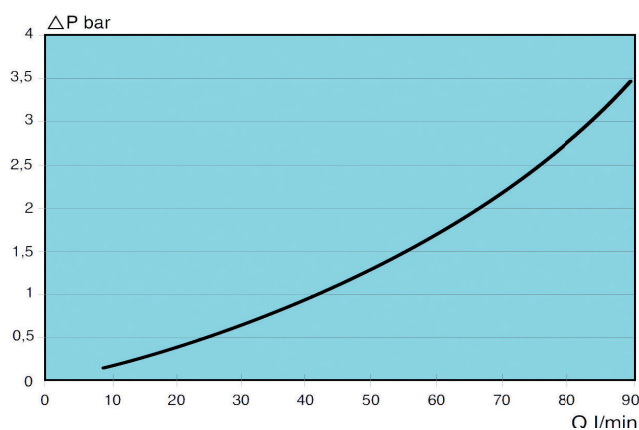
Speichertypen siehe Datenblatt HAS./

*Connectors for the different*

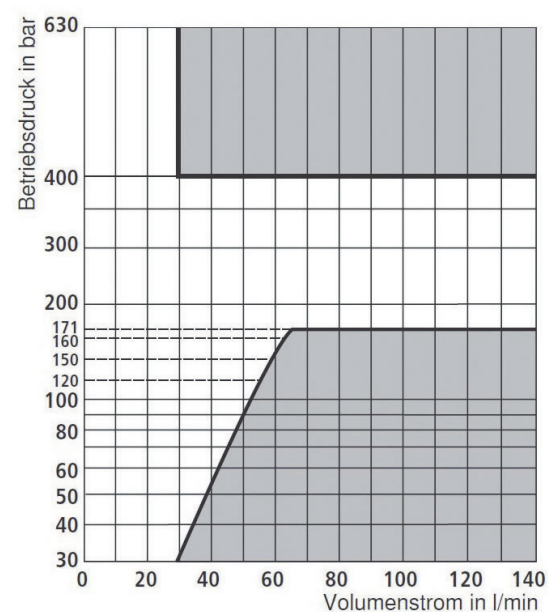
*accumulator types see Datasheet HAS.*



### KENNLINIEN / CHARACTERISTIC CURVES



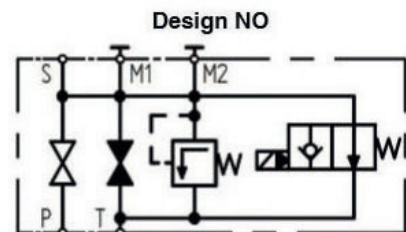
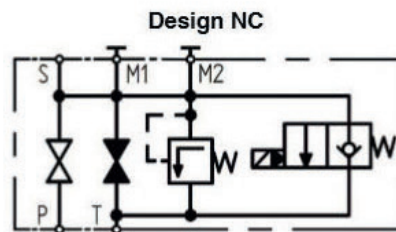
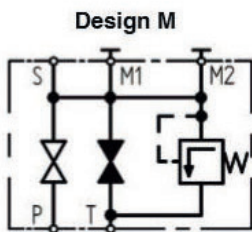
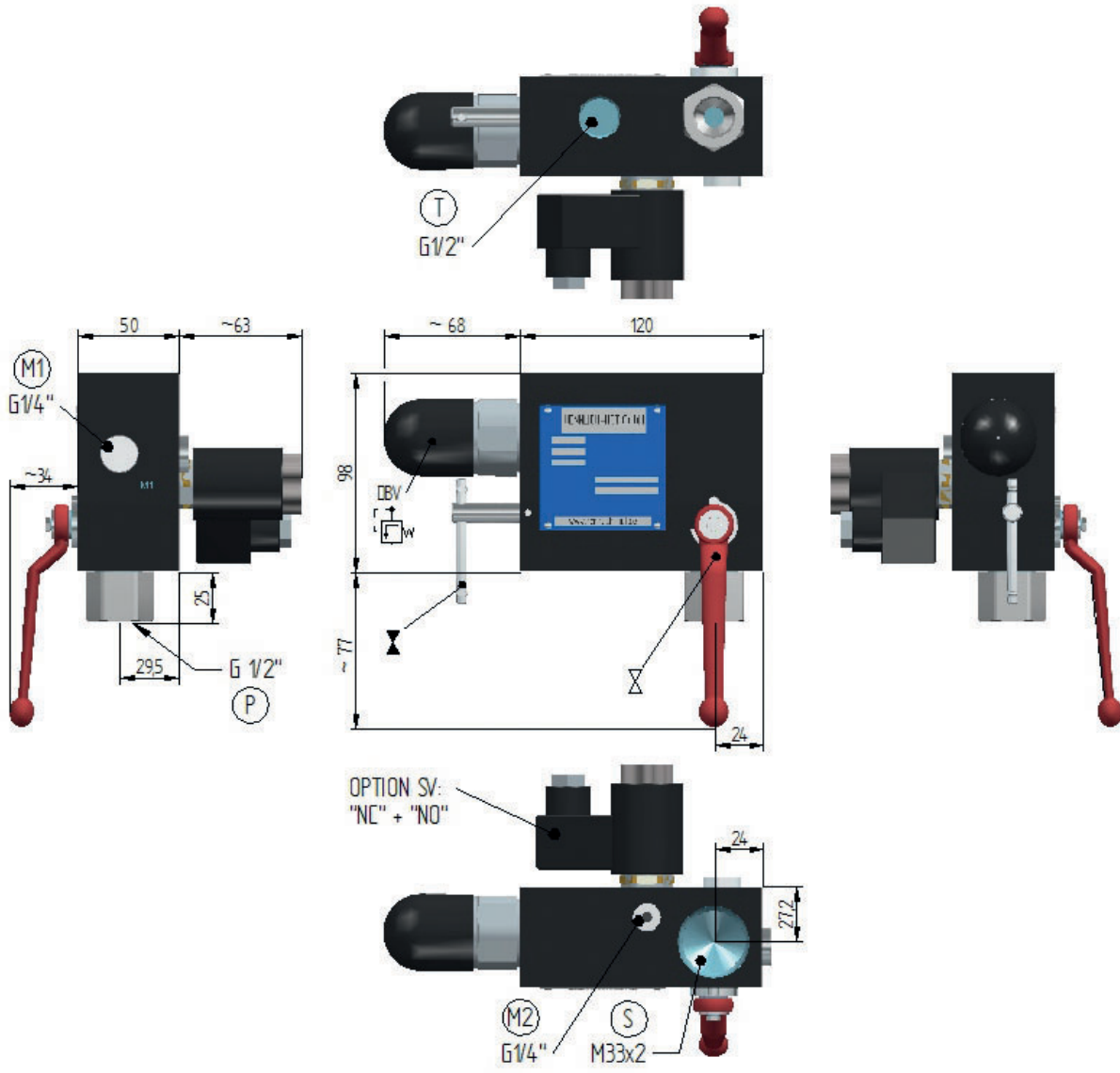
Hydraulische Gegendrücke in den Anschlussleitungen addieren sich zu den Druckverlustswerten sowie dem Ansprechdruck des DB-Ventils. Es ist zu beachten, dass der Kennlinienverlauf bei Abweichungen der Randbedingungen beeinflusst wird.



Andere Ausführungen auf Anfrage. / Other versions on request.

HENNLICH- Sicherheits- und Absperrblock HSB 10, ATEX-Baureihe auf Anfrage / HENNLICH- Safety- and shut-off block HSB 10, ATEX range on request

## Sicherheits- und Absperrblock HSB 10, Standard-Baureihe



- P - Pumpenanschluss G 1/2" / Port process G 1/2"
- T - Tankanschluss G 1/2" / Port tank G 1/2"
- S - Speicheranschluss / Port accumulator
- M1 - Manometeranschluss G 1/4" / Port gauge G 1/4"
- M2 - Manometeranschluss G 1/4" / Port gauge G 1/4"
- DBV - Druckbegrenzungsventil / Port safety valve



## Sicherheits- und Absperrblock HSB 10Z, mit 3/2-Wege-Entlastungsventil

### TECHNISCHE DATEN / TECHNICAL DATA

#### Betriebsüberdruck / MWP:

Manuelle Entlastung /

*Manual drain:*

500 bar

Elektrische Entlastung /

*Electrical drain:*

350 bar

Ausführung gemäß DGRL

Fluidgruppe 2 /

*Design according to PED*

*fluid group 2*

#### Materialien / Materials:

C-Stahl, brüniert, FKM & POM /

*Carbon steel, black oxide,*

*FKM & POM*

#### Temperaturbereich /

*Temperature range:*

-10 °C bis 80 °C

#### Elektrische Daten / Electrical data:

Gleichspannung / Voltage DC:

12 / 24 V DC - 17 W

Wechselspannung / Voltage AC:

115 V AC - 50-60 Hz

230 V AC - 50-60 Hz

Schutzart / Protection standard:

IP 65 Stecker / Connector DIN 43650

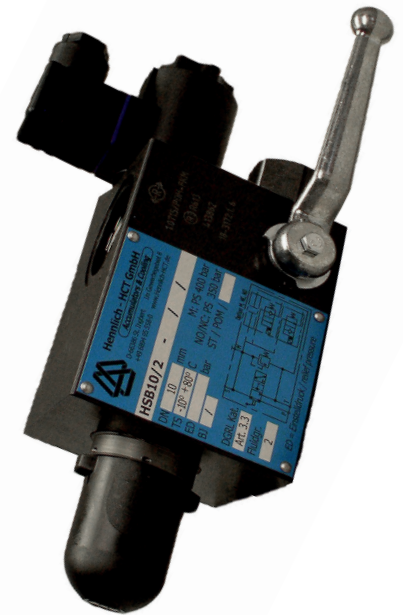
#### Gewicht / Weight:

Design M ~ 4,5 kg ohne Speicheranschluss / *without connector*

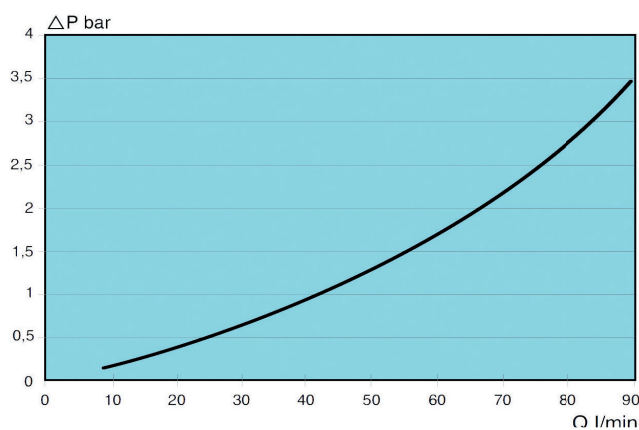
Design NO/NC ~ 4,9 kg  
ohne Speicheranschluss /  
*without connector*

#### Anschlüsse / Connectors:

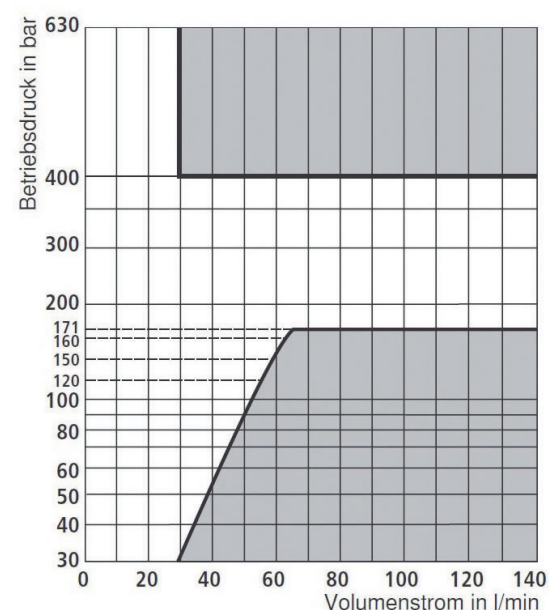
Anschlüsse zu den verschiedenen Speichertypen siehe Datenblatt HAS./  
*Connectors for the different accumulator types see Datasheet HAS.*



### KENNLINIEN / CHARACTERISTIC CURVES



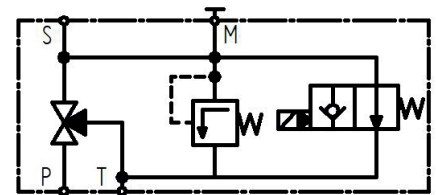
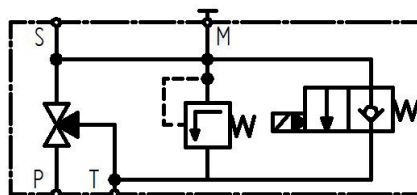
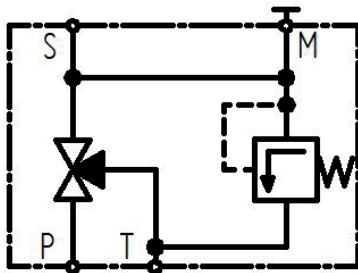
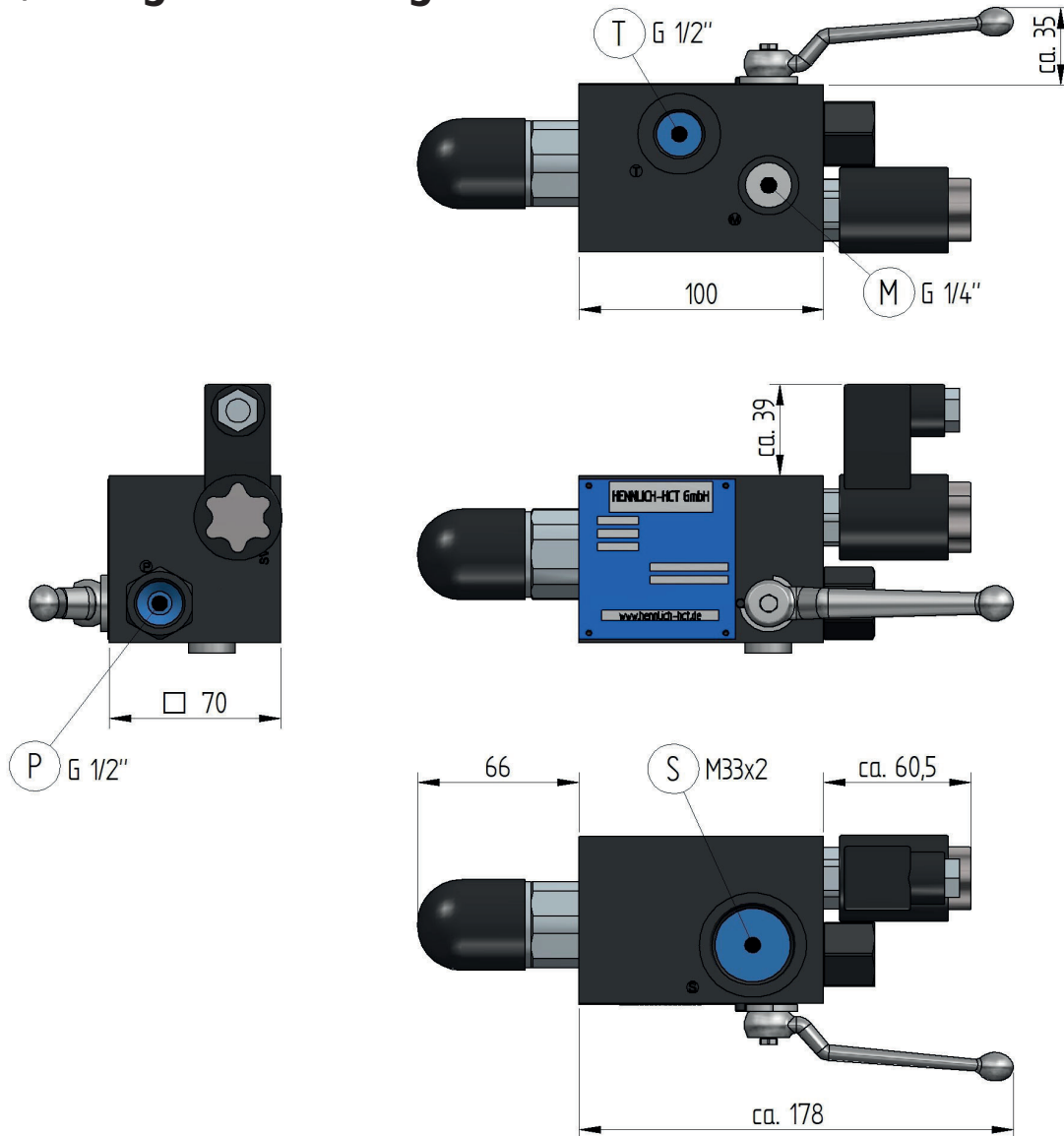
Hydraulische Gegendrücke in den Anschlussleitungen addieren sich zu den Druckverlustswerten sowie dem Ansprechdruck des DB-Ventils. Es ist zu beachten, dass der Kennlinienverlauf bei Abweichungen der Randbedingungen beeinflusst wird.



Andere Ausführungen auf Anfrage. / Other versions on request.

HENNLICH- Sicherheits- und Absperrblock HSB 10, ATEX-Baureihe auf Anfrage / HENNLICH- Safety- and shut-off block HSB 10, ATEX range on request

## Sicherheits- und Absperrblock HSB 10Z, mit 3/2-Wege-Entlastungsventil



P - Pumpenanschluss G 1/2" / Port process G 1/2"  
 T - Tankanschluss G 1/2" / Port tank G 1/2"  
 S - Speicheranschluss / Port accumulator  
 M - Manometeranschluss G 1/4" / Port gauge G 1/4"  
 DBV - Druckbegrenzungsventil / Port safety valve



## Sicherheits- und Absperrblock HSB 20, Standard-Baureihe

### TECHNISCHE DATEN / TECHNICAL DATA

#### Betriebsüberdruck / MWP:

Manuelle Entlastung / *Manual drain:*

400 bar

Elektrische Entlastung /

*Electrical drain:*

350 bar

Ausführung gemäß DGRL

Fluidgruppe 2 / *Design according to*

*PED fluid group 2*

#### Materialien / *Materials:*

C-Stahl, brüniert, FKM & POM /

*Carbon steel, black oxide*

*FKM & POM*

#### Temperaturbereich / *Temperature range:*

-10 °C bis 80 °C

#### Elektrische Daten / *Electrical data:*

Gleichspannung / *Voltage DC:*

12 / 24 V DC - 17 W

Wechselspannung / *Voltage AC:*

115 V AC - 50-60 Hz

230 V AC - 50-60 Hz

Schutzart / *Protection standard:* IP 65

Stecker / *Connector* DIN 43650

#### Gewicht / *Weight:*

Design M 6,4 kg ohne Speicheranschluss / *without connector*

Design NO/NC 6,9 kg ohne Speicheranschluss / *without connector*

#### Anschlüsse / *Connectors:*

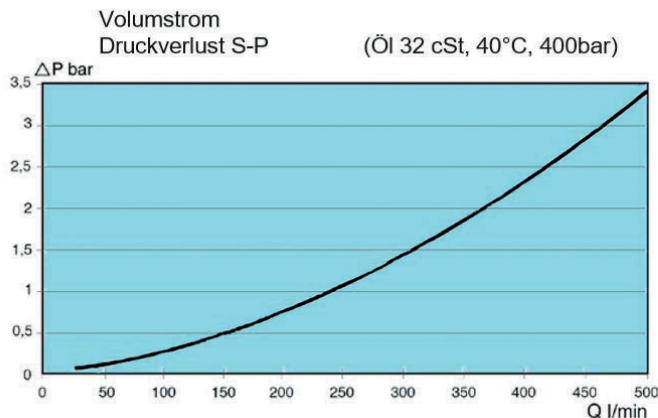
Anschlüsse zu den verschiedenen Speichertypen siehe Datenblatt HAS./

*Connectors for the different*

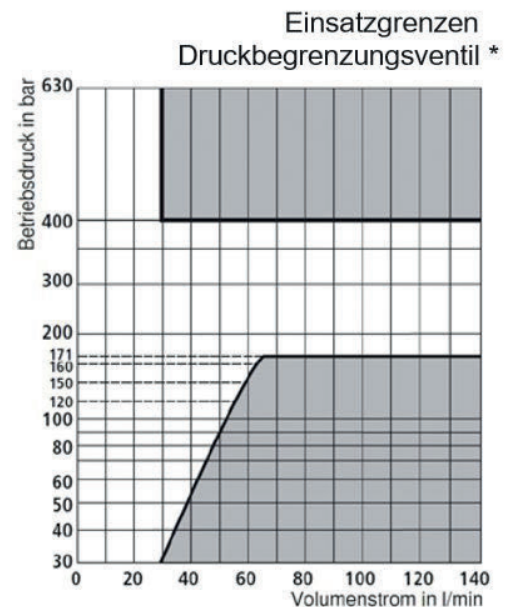
*accumulator types see Datasheet HAS.*



### KENNLINIEN / CHARACTERISTIC CURVES



Hydraulische Gegendrücke in den Anschlußleitungen addieren sich zu den Druckverlustswerten sowie dem Ansprechdruck des Ventils. Es ist zu beachten, dass der Kennlinienverlauf bei Abweichungen der Randbedingungen beeinflusst wird.

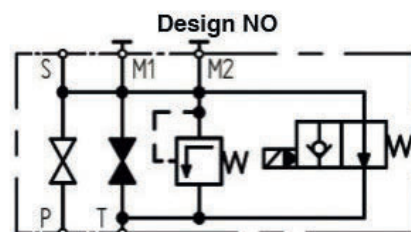
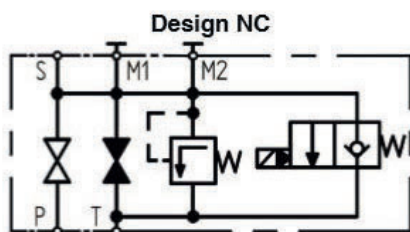
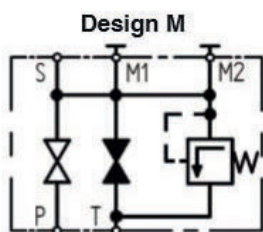
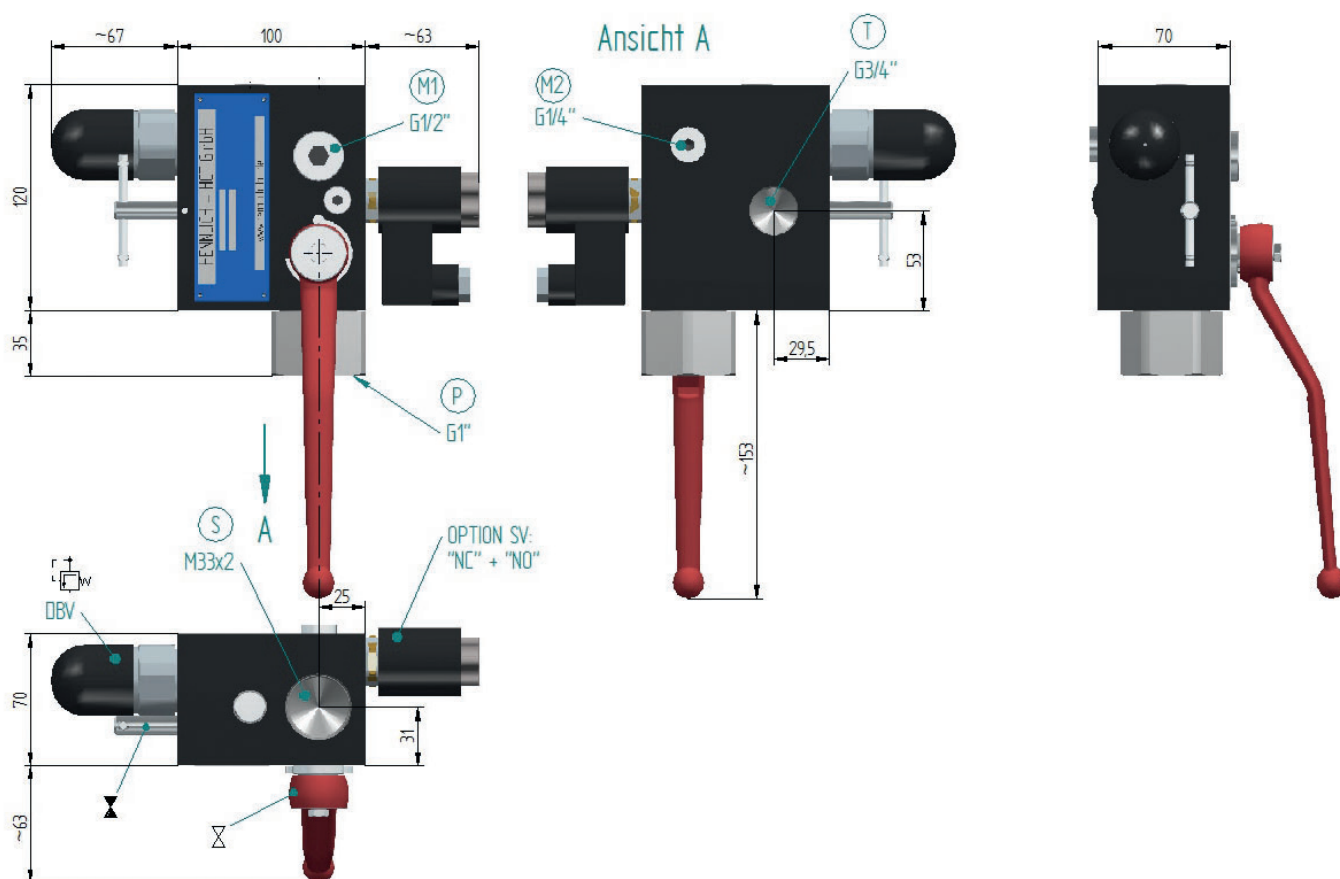


Andere Ausführungen auf Anfrage. / *Other versions on request.*

HENNLICH- Sicherheits- und Absperrblock HSB 20, ATEX-Baureihe auf Anfrage / *HENNLICH- Safety- and shut-off block HSB 20, ATEX range on request*



## Sicherheits- und Absperrblock HSB 20, Standard-Baureihe



- P - Pumpenanschluss G 1" / Port process G 1"
- T - Tankanschluss G 3/4" / Port tank G 3/4"
- S - Speicheranschluss / Port accumulator
- M1 - Manometeranschluss G 1/2" / Port gauge G 1/2"
- M2 - Manometeranschluss G 1/4" / Port gauge G 1/4"
- DBV - Druckbegrenzungsventil / Port safety valve



## Sicherheits- und Absperrblock HSB 32, Standard-Baureihe

### TECHNISCHE DATEN / TECHNICAL DATA

#### Betriebsüberdruck / MWP:

Manuelle Entlastung / *Manual drain*:

400 bar

Elektrische Entlastung / *Electrical drain*: 350 bar

Ausführung gemäß DGRL

Fluidgruppe 2 / *Design according to PED fluid group 2*

#### Materialien / *Materials*:

C-Stahl, brüniert, FKM & POM / *Carbon steel, black oxide, FKM & POM*

#### Temperaturbereich / *Temperature range*:

-10 °C bis 80 °C

#### Elektrische Daten / *Electrical data*:

Gleichspannung / *Voltage DC*:

12 / 24 V DC - 17 W

Wechselspannung / *Voltage AC*:

115 V AC - 50-60 Hz

230 V AC - 50-60 Hz

Schutzart / *Protection standard*: IP 65

Stecker / *Connector* DIN 43650

#### Gewicht / *Weight*:

Design M 11,7 kg ohne Speicheranschluss / *without connector*

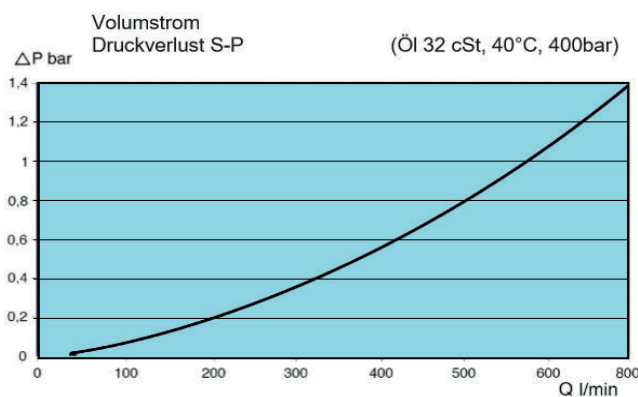
Design NO/NC 12,2 kg ohne Speicheranschluss / *without connector*

#### Anschlüsse / *Connectors*:

Anschlüsse zu den verschiedenen Speichertypen siehe Datenblatt HAS/ HFS. / *Connectors for the different accumulator types see Datasheet HAS/HFS.*

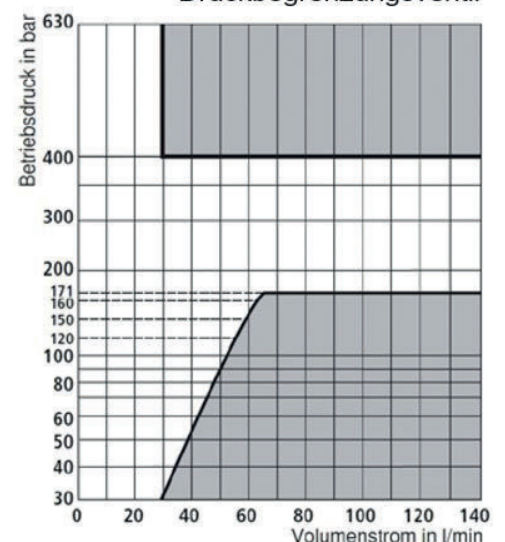


### KENNLINIEN / CHARACTERISTIC CURVES



Hydraulische Gegendrücke in den Anschlussleitungen addieren sich zu den Druckverlustswerten sowie dem Ansprechdruck des DB-Ventils. Es ist zu beachten, dass der Kennlinienverlauf bei Abweichungen der Randbedingungen beeinflusst wird.

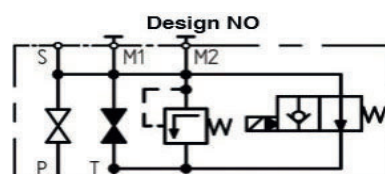
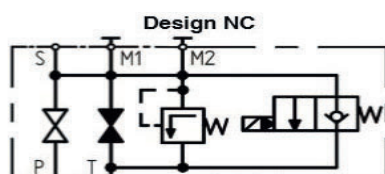
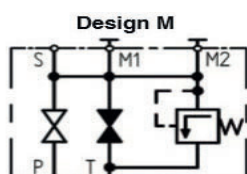
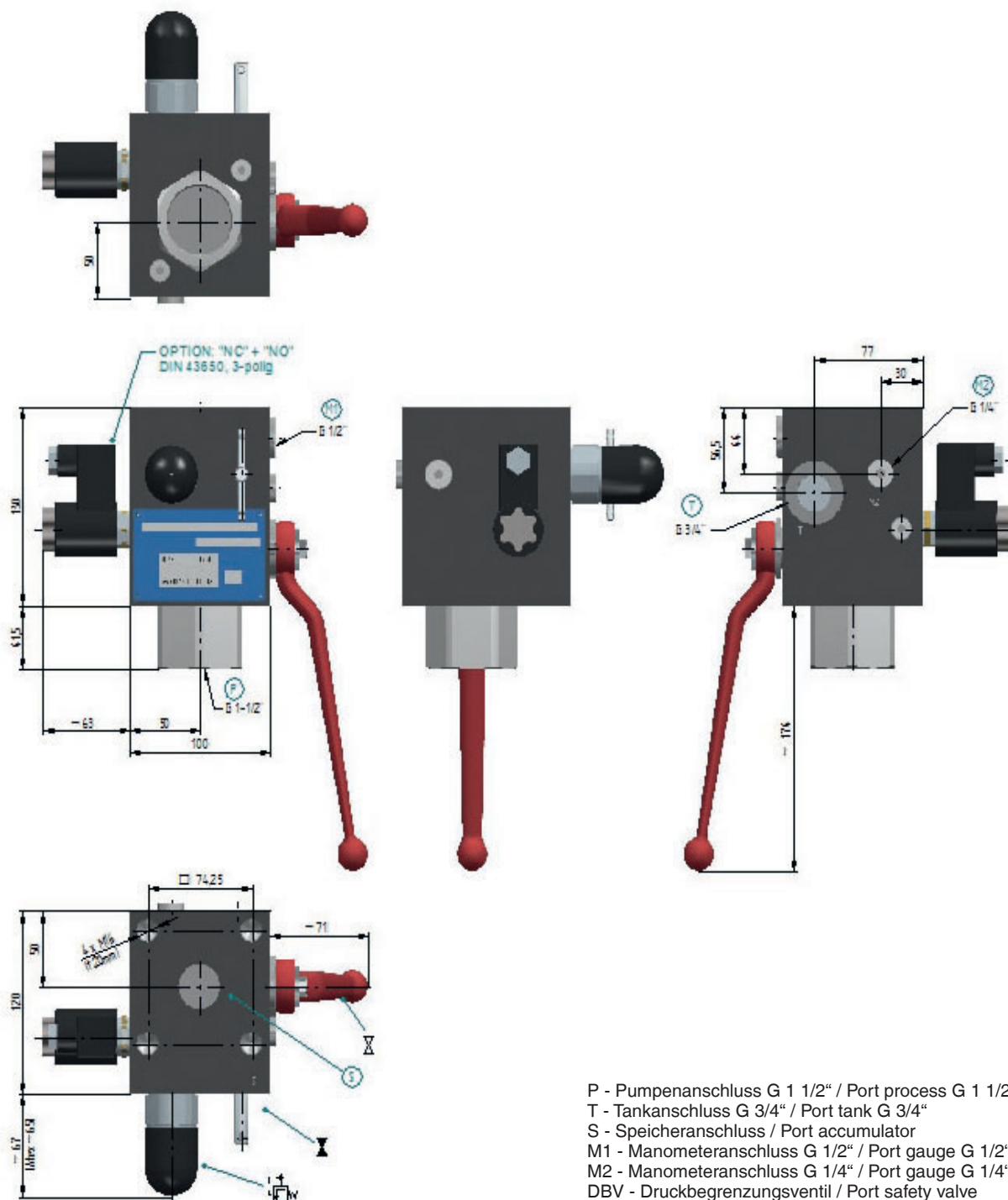
Einsatzgrenzen  
Druckbegrenzungsventil \*



Andere Ausführungen auf Anfrage. / *Other versions on request.*

HENNLICH- Sicherheits- und Absperrblock HSB 32, ATEX-Baureihe auf Anfrage / HENNLICH- Safety- and shut-off block HSB 32, ATEX range on request

## Sicherheits- und Absperrblock HSB 32, Standard-Baureihe





Deutschland:  
**HENNLICH - HCT GmbH**  
Im Gewerbegebiet 8  
DE-66386 St Ingbert  
Tel. +49 6894 95558 - 0  
office@hennlich-hct.de  
www.hennlich-hct.de

Österreich:  
**HENNLICH**  
**Cooling - Technologies GmbH**  
Schnelldorf 51  
A-4975 Suben  
Tel. +43 7711 / 33066 - 0  
cooling@hennlich.at  
www.hennlich.at

Schweiz:  
**HENNLICH (Schweiz) GmbH**  
Bonnstraße 28  
CH-3186 Düringen  
Tel. +41 26 505 14 60  
office@hennlich.ch  
www.hennlich.ch