

Rotationsreiniger PTFE Whirly Baureihen 573/583



Eigenschaften:

- Komplett aus PTFE gefertigt
- 3-A-konforme Steckverbindung
- Geeignet für korrosive Umgebungen
- Geeignet für besonders hohe hygienische Anforderungen (z. B. Milchindustrie)



Funktionsvideo
www.lechler.com/de/mediathek/videos-allgemeine-industrie
 Oder Sie scannen den QR-Code.

Baureihen 573/583

Technische Daten:



Maximale Betriebstemperatur
95 °C



Maximale Umgebungstemperatur
200 °C



Einbau
Betrieb in jeder Einbaulage



Lagerung
Gleitlager aus PTFE



Werkstoff
PTFE



Gewicht
140–300 g



Oberflächenqualität
Ra ≤ 0,8 µm
AUSSEN



Oberflächenqualität
Ra ≤ 0,8 µm
INNEN



Dampfeignung
Nicht geeignet



Einführdurchmesser
49,0–78,4 mm



Empfohlener Filter
Leitungsfilter mit 0,3 mm/50 Mesh

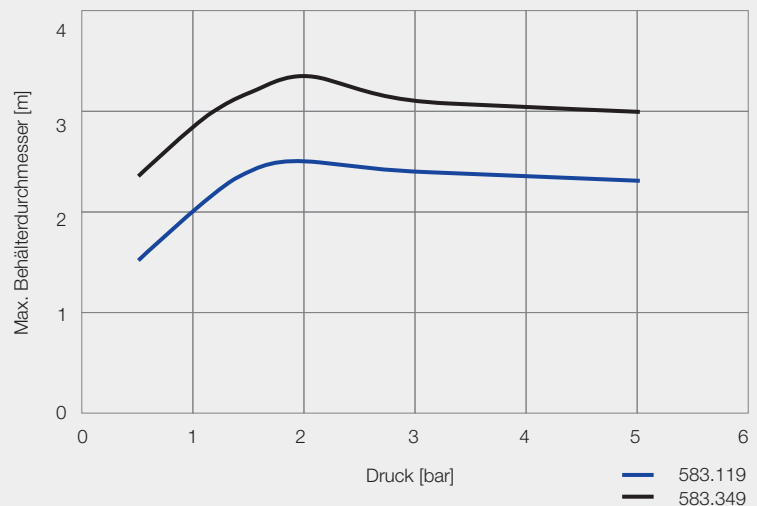


Empfohlener Betriebsdruck
2 bar



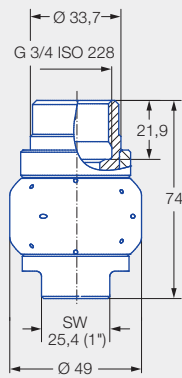
Max. Behälterdurchmesser

Die Angabe des max. Behälterdurchmessers gilt für den empfohlenen Betriebsdruck und ist als Empfehlung zu verstehen. Für das Reinigungsergebnis ist zudem die Art der Verschmutzung maßgeblich.

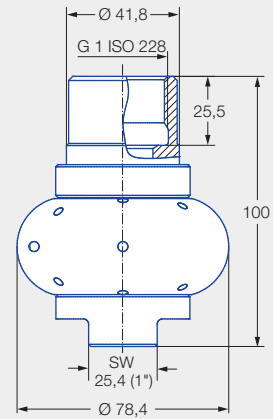


Übersicht des maximalen Behälterdurchmessers in Abhängigkeit vom Druck

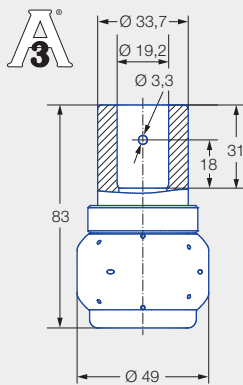
Angaben in mm.



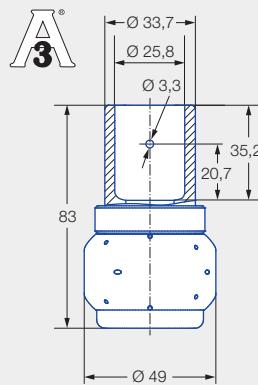
Innengewinde



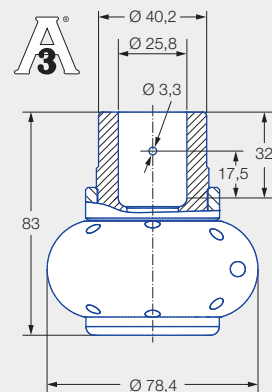
Innengewinde



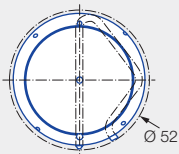
**3/4"-Steckverbindung
(3-A-konform)
Abmessungen der
Steckverbindung gemäß
ASME-BPE (OD-Tube)**



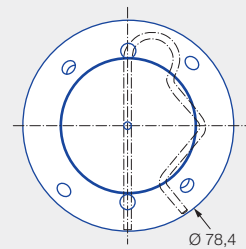
**1"-Steckverbindung Splint 1
(3-A-konform)
Abmessungen der
Steckverbindung gemäß
ASME-BPE (OD-Tube)**



**1"-Steckverbindung Splint 2
(3-A-konform)
Abmessungen der
Steckverbindung gemäß
ASME-BPE (OD-Tube)**





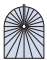
**Einführdurchmesser der
Steckverbindung gemäß
ASME-BPE (OD-Tube)**



**Einführdurchmesser
Steckverbindung gemäß
ASME-BPE (OD-Tube)**





Strahlwinkel	Bestell-Nr.					Engster Querschnitt Ø [mm]	V̇ Wasser [l/min]			V̇ Wasser bei 2 bar [m³/h]	Splint	Max. Behälterdurchmesser [m]
	Type	Anschluss					p [bar] (p _{max} = 6 bar)					
		G 3/4 ISO 228	G 1 ISO 228	3/4"-Steckverbindung	1"-Steckverbindung		1,0	2,0	3,0			
270° 	583.116.55	AL		TF07		2,4	47	67	82	4,0	1	2,5
	583.346.55				TF10	5,9	159	225	276	13,5	2	3,2
270° 	573.116.55	AL		TF07		2,4	47	67	82	4,0	1	2,5
360° 	583.119.55	AL		TF07	TF10	1,8	41	58	71	3,5	1	2,4
	583.209.55	AL		TF07	TF10	3,5	71	100	122	6,0	1	2,5
	583.269.55	AL		TF07		4,8	103	145	178	8,7	1	2,8
	583.279.55		AN		TF10	3,7	106	150	184	9,0	2	3,0
	583.349.55		AN		TF10	5,6	159	225	276	13,5	2	3,2

NPT-Gewinde auf Anfrage.

Informationen zum Betrieb

Druckluft ist nur kurzzeitig zum Trockenblasen einsetzbar. Der Einsatz oberhalb des empfohlenen Drucks hat negative Auswirkungen auf Reinigungsergebnis und Verschleiß.

Informationen Steckverbindung

- Splint aus Edelstahl 1.4401 (316) enthalten (Bestell-Nr. Splint 1: 095.013.17.06.60, Splint 2: 095.013.17.06.61).
- Je nach Durchmesser des Anschlussstücks kann sich der Volumenstrom erhöhen, bedingt durch die Leckage zwischen Anschlussstück und Rotationsreiniger.

Bestell- Type + Anschluss = Bestell-Nr.
 beispiel: 583.116.55 + AL = 583.116.55.AL