

➤➤ Niederdruck-Zungendüsen Baureihe 684



Eigenschaften:

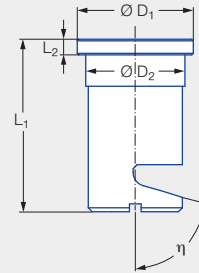
- Scharf begrenzter, kräftiger Flachstrahl
- Großer Strahlwinkel
- Montage mit Überwurfmutter
- Verstopfungsunempfindlich

Anwendung:

- Schaumniederschlagung
- Reinigungsprozesse
- Waschprozesse



Baureihe 684



G	Abmessungen [mm]			Gewicht [g]
	L ₂	Ø D ₁	Ø D ₂	
Montage mit Überwurfmutter G 3/8 ISO 228	2,00	14,80	12,65	3,00

Strahlwinkel	η	Bestell-Nr.		Farbe ¹	Bohrungsdurchmesser B [mm]	L ₁ [mm]	V̇ Wasser [l/min]			Strahlbreite B [mm] (bei p = 2 bar)	
		Type	Mat.-Nr.				p [bar]				
			56				5E	1,0	2,0	5,0	H = 250 [mm]
140°	75°	684.348	●		grün	0,70	20,00	0,35*	0,50	0,79	1.240
		684.368	●	●	gelb	0,80	20,00	0,45*	0,63	1,00	1.250
		684.408	●		blau	1,00	20,00	0,71	1,00	1,58	1.260
		684.448	●		rot	1,20	20,00	0,88	1,25	1,98	1.260
		684.488	●	●	braun	1,30	20,00	1,13	1,60	2,53	1.270
		684.528	●		grau	1,50	20,00	1,41	2,00	3,16	1.280
		684.568	●	●	weiß	1,70	19,00	1,77	2,50	3,95	1.290
		684.608	●		hellblau	1,90	19,00	2,23	3,15	4,98	1.300
		684.688	●		grün	2,40	17,00	3,54	5,00	7,91	1.330
		684.728	●	●	schwarz	2,70	17,00	4,45	6,30	9,96	1.340
684.808	●		beige	3,40	16,00	7,07	10,00	15,81	1.340		

* Abweichendes Sprühbild.

¹ Werkstoff PVDF grundsätzlich blau.

Montagebeispiel



Umrechnungsformel für diese Baureihe: $\dot{V}_2 = \dot{V}_1 \cdot \sqrt{\frac{p_2}{p_1}}$

Bestell- Type + Material-Nr. = Bestell-Nr.
Beispiel: 684.348 + 56 = 684.348.56



Montagezubehör finden Sie im Kapitel 9 „Zubehör“.