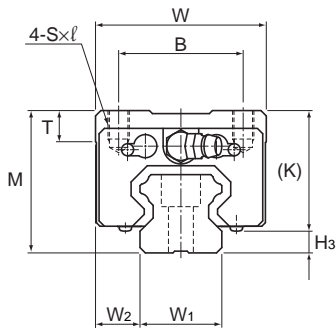


Typen HSR-M1R und HSR-M1LR



Baugröße	Hauptabmessungen			Abmessungen Führungswagen									Schmier- nippel	H ₃
	Höhe	Breite	Länge	B	C	S×l	L ₁	T	K	N	E			
	M	W	L											
HSR 15M1R	28	34	59,6	26	26	M4×5	38,8	6	23,3	8,3	5,5	PB1021B	3,5	
HSR 20M1R HSR 20M1LR	30	44	76 92	32	36 50	M5×6	50,8 66,8	8	26	5	12	B-M6F	4	
HSR 25M1R HSR 25M1LR	40	48	83,9 103	35	35 50	M6×8	59,5 78,6	8	34,5	10	12	B-M6F	5,5	
HSR 30M1R HSR 30M1LR	45	60	98,8 121,4	40	40 60	M8×10	70,4 93	8	38	10	12	B-M6F	7	
HSR 35M1R HSR 35M1LR	55	70	112 137,4	50	50 72	M8×12	80,4 105,8	10	47,5	15	12	B-M6F	7,5	

Hinweis: Die Maß L ist beim hitzebeständigem Typ HSR größer als bei der Standardtype der Baureihe HSR. (Das Maß L ist gleich.)

Aufbau der Bestellbezeichnung

HSR35 M1 R 2 UU C0 +1080L P T - II

Baugröße

Wagentyp

Symbol für
Abdichtung
(*1)

Schienenlänge
(mm)

Symbol für
mehrtellige
Schiene

Anzahl der
parallelen Schienen
in einer Ebene (*4)

Symbol für
hitzebeständige
Linearführung

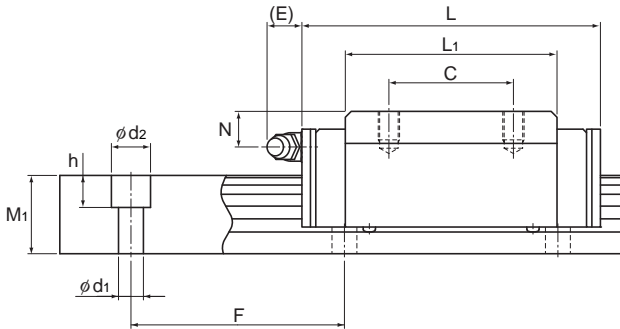
Führungswagen
pro Schiene

Symbol für die Vorspannungsklasse (*2)
Normal (Kein Symbol)
Leichte Vorspannung (C1)
Mittlere Vorspannung (C0)

Symbol für Genauigkeitsklasse (*3)
Normalklasse (Kein Symbol) / Hochgenaue Klasse (H)
Präzisionsklasse (P) / Superpräzisionsklasse (SP)
Ultrapräzisionsklasse (UP)

(*1) Siehe Zubehör zum Schutz gegen Verunreinigungen auf [A1-352](#). (*2) Siehe [A1-90](#).
(*3) Siehe [A1-95](#). (*4) Siehe [A1-35](#).

Hinweis: Diese Bestellbezeichnung gibt ein Set mit einer Führungsschiene an. Für eine parallele Anordnung von beispielsweise zwei Schienen sind daher zwei Sets erforderlich.



Einheit: mm

Abmessungen Führungsschiene						Tragzahl		Zulässiges statisches Moment kNm*					Gewicht	
Breite	Höhe	Steigung		Länge*	C	C ₀	M _A		M _B		M _C	Führungswagen	Führungsschiene	
W ₁ ±0,05	W ₂	M ₁	F	d ₁ × d ₂ × h	Max.	kN	kN	1 Wagen	2 Wagen	1 Wagen	2 Wagen	1 Wagen	kg	kg/m
15	9,5	15	60	4,5 × 7,5 × 5,3	1240	8,33	13,5	0,0805	0,457	0,0805	0,457	0,0844	0,2	1,5
20	12	18	60	6 × 9,5 × 8,5	1500	13,8 21,3	23,8 31,8	0,19 0,323	1,04 1,66	0,19 0,323	1,04 1,66	0,201 0,27	0,35 0,47	2,3
23	12,5	22	60	7 × 11 × 9	1500	19,9 27,2	34,4 45,9	0,307 0,529	1,71 2,74	0,307 0,529	1,71 2,74	0,344 0,459	0,59 0,75	3,3
28	16	26	80	9 × 14 × 12	1500	28 37,3	46,8 62,5	0,524 0,889	2,7 4,37	0,524 0,889	2,7 4,37	0,562 0,751	1,1 1,3	4,8
34	18	29	80	9 × 14 × 12	1500	37,3 50,2	61,1 81,5	0,782 1,32	3,93 6,35	0,782 1,32	3,93 6,35	0,905 1,2	1,6 2	6,6

Hinweis: Länge*: Gibt die maximale Länge einer Führungsschiene an. (Siehe B1-200)

Zulässiges statisches Moment*: 1 Wagen: Zulässiges statisches Moment mit einem Führungswagen

2 Wagen: Zulässiges statisches Moment mit zwei eng zusammengesetzten Führungswagen