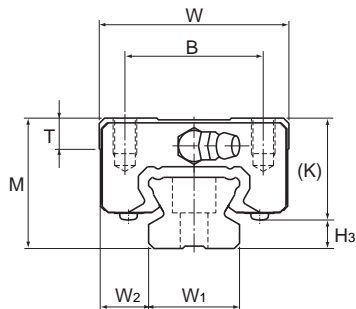


Typen SR-W, SR-WM, SR-V und SR-VM



Baureihe	Außenabmessungen			Abmessungen Führungswagen										H ₃
	Höhe	Breite	Länge	B	C	S × l	L ₁	T	K	N	E	Schmier- nippel		
	M	W	L											
SR 15W/WM SR 15V/VM	24	34	57 40,4	26	26 —	M4 × 7	39,5 22,9	5,7	19,5	6	5,5	PB1021B	4,5	
SR 20W/WM SR 20V/VM	28	42	66,2 47,3	32	32 —	M5 × 8	46,7 27,8	7,2	22	6	12	B-M6F	6	
SR 25W/WM SR 25V/VM	33	48	83 59,2	35	35 —	M6 × 9	59 35,2	7,7	26	7	12	B-M6F	7	
SR 30W/WM SR 30V/VM	42	60	96,8 67,9	40	40 —	M8 × 12	69,3 40,4	8,5	32,5	8	12	B-M6F	9,5	
SR 35W/WM SR 35V/VM	48	70	111 77,6	50	50 —	M8 × 12	79 45,7	12,5	36,5	8,5	12	B-M6F	11,5	
SR 45W	60	86	126	60	60	M10 × 15	90,5	15	47,5	11,5	16	B-PT1/8	12,5	
SR 55W	68	100	156	75	75	M12 × 20	117	16,7	54,5	12	16	B-PT1/8	13,5	
SR 70T	85	126	194,6	90	90	M16 × 25	147,6	24,5	70	12	16	B-PT1/8	15	
SR 85T	110	156	180	100	80	M18 × 30	130	25,5	91,5	27	12	A-PT1/8	18,5	
SR 100T	120	178	200	120	100	M20 × 35	150	29,5	101	32	12	A-PT1/8	19	
SR 120T	110	205	235	160	120	M20 × 35	180	24	95	14	13,5	B-PT1/4	15	
SR 150T	135	250	280	200	160	M20 × 35	215	24	113	17	13,5	B-PT1/4	22	

Aufbau der Bestellbezeichnung

SR25 W 2 UU C0 M +1240L Y P T M - II

Bau-
größe

Typ des
Führungswagen

Symbol für
Abdichtung
(*1)

korrosionsbeständiger Stahl
Führungswagen

Schiene
länge
(in mm)

Gültig nur für
Baugröße 25

korrosionsbeständiger
Stahl
Führungsschiene

Symbol für
Anzahl der Schienen
im Parallelsatz in
in der gleichen Ebene (*4)

Anzahl der Führungswagen
pro Schiene

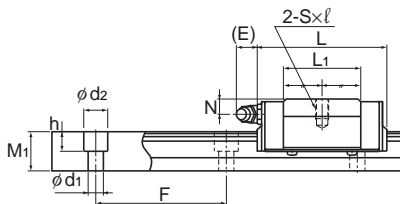
Symbol für die Vorspannungsklasse (*2)
Normal (Kein Symbol)
Leichte Vorspannung (C1)
Mittlere Vorspannung (C0)

Symbol für Genauigkeitsklasse (*3)
Normalklasse (Kein Symbol) / Hochgenaue Klasse (H)
Präzisionsklasse (P) / Superpräzisionsklasse (SP)
Ultrapräzisionsklasse (UP)

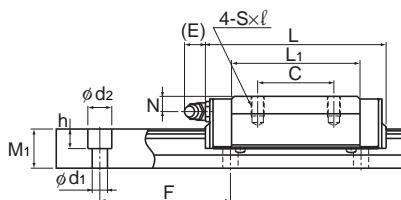
(*1) Siehe Zubehör zum Schutz gegen Verunreinigungen auf [A1-352](#). (*2) Siehe [A1-90](#).

(*3) Siehe [A1-95](#). (*4) Siehe [A1-35](#).

Hinweis: Diese Bestellbezeichnung gibt ein Set mit einer Führungsschiene an. Für eine parallele Anordnung von beispielsweise zwei Schienen sind daher zwei Sets erforderlich.



Typ SR-V



Typ SR-W

Einheit: mm

	Abmessungen Führungsschiene					Tragzahl			Zulässiges statisches Moment kNm*					Gewicht	
	Breite W_1 $\pm 0,05$	W_2	Höhe M_1	Teilung F	Länge* $d_1 \times d_2 \times h$ Max.	C kN	C_0 kN	M_A		M_B		M_C	Führungswagen kg	Führungsschiene kg/m	
								1 Wagen	2 Wagen	1 Wagen	2 Wagen	1 Wagen			
	15	9,5	12,5	60	3,5×6×4,5 2500 (1240)	9,51 5,39	19,3 11,1	0,0925 0,0326	0,516 0,224	0,0567 0,0203	0,321 0,143	0,113 0,0654	0,2 0,12	1,2	
	20	11	15,5	60	6×9,5×8,5 3000 (1480)	12,5 7,16	25,2 14,4	0,146 0,053	0,778 0,332	0,0896 0,0329	0,481 0,21	0,194 0,11	0,3 0,2	2,1	
	23	12,5	18	60	7×11×9 3000 (2020)	20,3 11,7	39,5 22,5	0,286 0,103	1,52 0,649	0,175 0,0642	0,942 0,41	0,355 0,201	0,4 0,3	2,7	
	28	16	23	80	7×11×9 3000 (2520)	30 17,2	56,8 32,5	0,494 0,163	2,55 1,08	0,303 0,102	1,57 0,692	0,611 0,352	0,8 0,5	4,3	
	34	18	27,5	80	9×14×12 3000 (2520)	41,7 23,8	77,2 44,1	0,74 0,259	4,01 1,68	0,454 0,161	2,49 1,07	1,01 0,576	1,2 0,8	6,4	
	45	20,5	35,5	105	11×17,5×14 3000	55,3	101	1,1	5,96	0,679	3,69	1,77	2,2	11,3	
	48	26	38	120	14×20×17 3000	89,1	157	2,27	11,3	1,39	6,98	2,87	3,6	12,8	
	70	28	47	150	18×26×22 3000	156	266	2,54	13,2	2,18	11,3	4,14	7	22,8	
	85	35,5	65,5	180	18×26×22 3000	120	224	2,54	15,1	1,25	7,47	5,74	10,1	34,9	
	100	39	70,3	210	22×32×25 3000	148	283	3,95	20,9	1,95	10,3	8,55	14,1	46,4	
	114	45,5	65	230	26×39×30 3000	279	377	5,83	32,9	2,87	16,2	13,7	—	—	
	144	53	77	250	33×48×36 3000	411	537	9,98	55,8	4,92	27,5	24,3	—	—	

Hinweis1: Symbol M gibt an, dass korrosionsbeständiger Stahl für den Führungswagen, die Führungsschiene und die Kugeln verwendet wird. Mit diesem Symbol gekennzeichnete Typen sind daher hoch korrosions- und umweltbeständig. Die Baugröße SR85T und größere sind Semistandardtypen.

Die Typen SR85T und SR100T sind die Schmiernippel seitlich am Führungswagen angebracht.

Zu maximalen einteiligen Schienenlängen (siehe [B1-96](#)).

Zulässiges statisches Moment*: 1 Wagen: Zulässiges statisches Moment mit einem Führungswagen

2 Wagen: Zulässiges statisches Moment mit zwei eng zusammengesetzten Führungswagen

Hinweis2: Die Montagebohrung der Führungsschiene von Typ SR25 ist standardmäßig für Schrauben der Größe M5 gebohrt (ohne Y-Kennzeichnung). Wenn Sie die Bohrung für Schrauben der Größe M6 (mit Y-Kennzeichnung) bestellen, wenden Sie sich bitte an THK. Wenn Sie diesen Typen mit Typ SSR ersetzen, achten Sie bitte auf die Abmessung der Montagebohrung der Schiene.