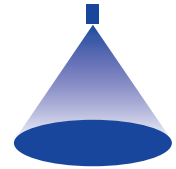


➤ Axial-Vollkegeldüsen Baureihe 403

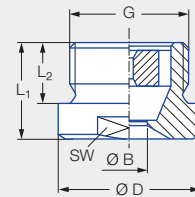
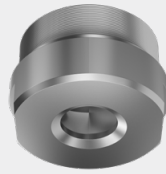


Eigenschaften:

- Besonders gleichmäßige Flüssigkeitsverteilung

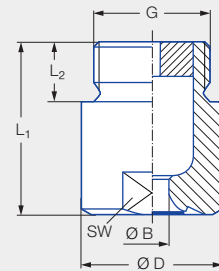
Anwendungen:

- Flächenberieselung
- Füllkörperberieselung
- Chemische Verfahrenstechnik
- Reinigungs- und Waschprozesse
- Kühlen



90°-Version

Baureihe 403



120°-Version

90°-Version

Type	G	Abmessungen [mm]				Gewicht [kg]
		L ₁	L ₂	Ø D	SW	
403.446/403.486	G 2 1/2 A ISO 228	52,0	27,0	83,0	75	1,3
403.526	G 3 A ISO 228	60,0	30,0	98,0	85	2,0
403.606	G 3 1/2 A ISO 228	70,0	32,0	118,0	105	3,6

120°-Version

Type	G	Abmessungen [mm]				Gewicht [kg]
		L ₁	L ₂	Ø D	SW	
403.448/403.488	G 2 1/2 A ISO 228	124,0	27,0	83,0	75	3,2
403.528	G 3 A ISO 228	153,0	30,0	98,0	85	5,4
403.608	G 3 1/2 A ISO 228	156,0	32,0	118,0	105	8,3
403.628	G 4 A ISO 228	165,0	36,0	128,0	110	9,6

Strahlwinkel	Bestell-Nr.		Bohrungsdurchmesser B [mm]	Engster Querschnitt Ø [mm]	V̇ Wasser [l/min]							Strahldurchmesser D [mm] (bei p = 2 bar)		
	Type	Mat.-Nr.			p [bar]							 H = 500 [mm] H = 1.000 [mm]		
		1Y			0,3	0,5	1,0	2,0	3,0	5,0	7,0			
90°	403.446	●	Edestahl 1.4404	25,0	12,0	187	230	303	400	470	577	660	1.000	1.780
	403.486	●		29,5	12,0	234	287	379	500	588	721	825	1.000	1.780
	403.526	●		32,0	13,8	295	362	477	630	741	909	1.040	1.000	1.780
	403.606	●		40,0	15,0	468	574	758	1.000	1.176	1.443	1.651	1.000	1.780
120°	403.448	●	Edestahl 1.4404	25,5	10,0	187	230	303	400	470	577	660	1.700	2.930
	403.488	●		29,5	11,0	234	287	379	500	588	721	825	1.700	2.930
	403.528	●		32,0	15,0	295	362	477	630	741	909	1.040	1.700	2.930
	403.608	●		42,0	12,0	468	574	758	1.000	1.176	1.443	1.651	1.700	2.930
	403.628	●		45,0	15,0	585	718	947	1.250	1.470	1.803	2.063	1.700	2.930

Umrechnungsformel für diese Baureihe: $\dot{V}_2 = \dot{V}_1 \cdot \left(\frac{p_2}{p_1}\right)^{0,4}$
(≤ 10 bar)

Bestell- Type + Material-Nr. = Bestell-Nr.
Beispiel: 403.446 + 1Y = 403.446.1Y



Montagezubehör finden Sie im Kapitel 9 „Zubehör“.