



# BBS/BHG

HOCHDRUCK-BLOCK-KUGELHAHN  
MIT GEWINDEANSCHLUSS




**AUSFÜHRUNG A**  
**DN 4-25 | PN 100-500**

Baulänge DIN 3202 V1, M3

**VOLLER DURCHGANG**

## WERKSTOFFE

Gehäuse	Stahl
Verschraubung	Stahl
Kugel	Stahl hartverchromt
Dichtungen	Polyamid
O-Ringe	NBR
Spindel	Edelstahl

Anschlussart	DN [mm]	PN [bar]	Bestell- Nummer	
 <b>2 Für Rohrschraubung leichte Reihe, DIN 2353</b>	4	250*	008.1600	
	6	250*	008.1601	
	8	250*	008.1602	
	10	250*	008.1603	
	12	250*	008.1604	
	16	160*	008.1605	
	20	160*	008.1606	
	25	100*	008.1607	
	 <b>3 Für Rohrschraubung schwere Reihe, DIN 2353</b>	4	500	008.1608
		6	500	008.1609
8		500	008.1610	
10		500	008.1611	
12		400*	008.1612	
16		400	008.1613	
20		315	008.1614	
25		250*	008.1615	
 <b>7 Rohringengewinde DIN ISO 228/1</b>		4	500	008.1616
		6	500	008.1617
	8	500	008.1618	
	10	500	008.1619	
	12	500	008.1620	
	16	400	008.1621	
	20	315	008.1622	
	25	315	008.1623	

\* Druckstufe der Rohrschraubung

Der Schaltgriff gehört zum Lieferumfang.

Bei Kugelhähnen mit Dichtungen aus Polyamid werden im Normalfall O-Ringe aus NBR eingebaut.

Sonderausführungen auf Anfrage.

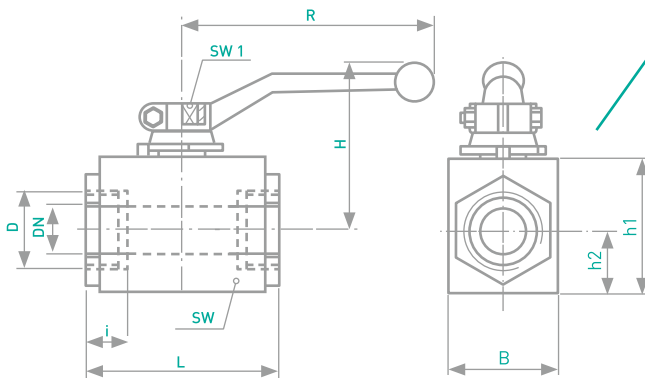
## BBS/BHG




HOCHDRUCK-BLOCK-KUGELHAHN  
MIT GEWINDEANSCHLUSS

**AUSFÜHRUNG A**  
**DN 4-25 | PN 100-500**

Baulänge DIN 3202 V1, M3

**VOLLER DURCHGANG**



Anschlussart	DN [mm]	AD Rohr [mm]	PN [bar]	D [mm]	i [mm]	L [mm]	B [mm]	h1 [mm]	h2 [mm]	H [mm]	R [mm]	SW 1 [mm]	Gewicht [kg]	Bestell-Nummer
 <b>2</b> Für Rohrverschraubung leichte Reihe, DIN 2353	4	6	250*	M12 x 1,5	10	76	25	30	12	45	90	8	0,3	008.1600
	6	8	250*	M14 x 1,5	10	76	25	30	12	45	90	8	0,3	008.1601
	8	10	250*	M16 x 1,5	11	76	25	30	12	45	90	8	0,3	008.1602
	10	12	250*	M18 x 1,5	11	80	30	35	15	51	90	8	0,4	008.1603
	12	15	250*	M22 x 1,5	12	96	35	45	18	66	130	10	0,8	008.1604
	16	18	160*	M26 x 1,5	12	105	40	50	21,5	68	130	10	1,0	008.1605
	20	22	160*	M30 x 2	14	110	45	55	24	77	180	10	1,3	008.1606
 <b>3</b> Für Rohrverschraubung schwere Reihe, DIN 2353	25	28	100*	M36 x 2	14	120	55	65	30,5	82	180	12	2,2	008.1607
	4	8	500	M16 x 1,5	12	76	25	30	12	45	90	8	0,3	008.1608
	6	10	500	M18 x 1,5	12	76	25	30	12	45	90	8	0,3	008.1609
	8	12	500	M20 x 1,5	12	76	25	30	12	45	90	8	0,3	008.1610
	10	14	500	M22 x 1,5	14	80	30	35	15	51	90	8	0,4	008.1611
	12	16	400*	M24 x 1,5	14	96	35	45	18	66	130	10	0,8	008.1612
	16	20	400	M30 x 2	16	105	40	50	21,5	68	130	10	1,0	008.1613
 <b>7</b> Rohringengewinde DIN ISO 228/1	20	25	315	M36 x 2	18	110	45	55	24	77	180	10	1,3	008.1614
	25	30	250*	M42 x 2	20	120	55	65	30,5	82	180	12	2,2	008.1615
	4	-	500	G 1/8	11	50	25	30	12	45	90	8	0,3	008.1616
	6	-	500	G 1/4	12,5	50	25	30	12	45	90	8	0,3	008.1617
	8	-	500	G 3/8	12,5	70	25	30	12	45	90	8	0,3	008.1618
	10	-	500	G 3/8	12,5	60	30	35	15	51	90	8	0,4	008.1619
	12	-	500	G 1/2	15	75	35	45	18	66	130	10	0,7	008.1620
	16	-	400	G 1/2	15	75	40	50	21,5	68	130	10	0,9	008.1621
	20	-	315	G 3/4	18	80	45	55	24	77	180	10	1,2	008.1622
	25	-	315	G 1	20	90	55	65	30,5	82	180	12	2,1	008.1623

\* Druckstufe der Rohrverschraubung