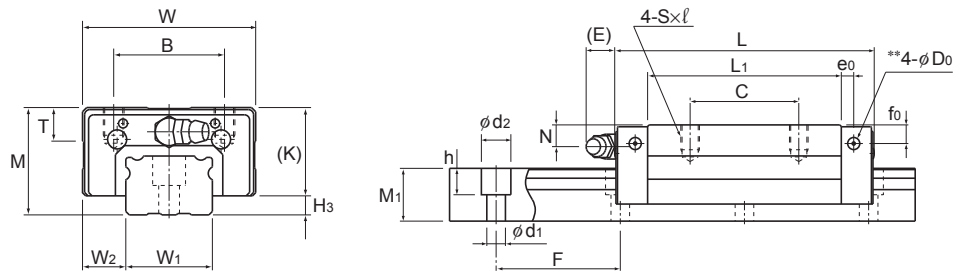
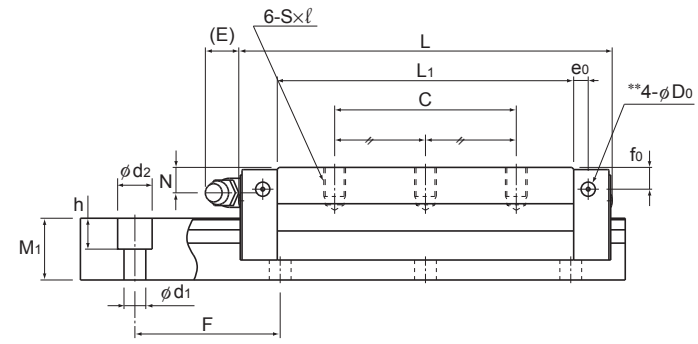


Typen SNS-R und SNS-LR



Typ SNS-R

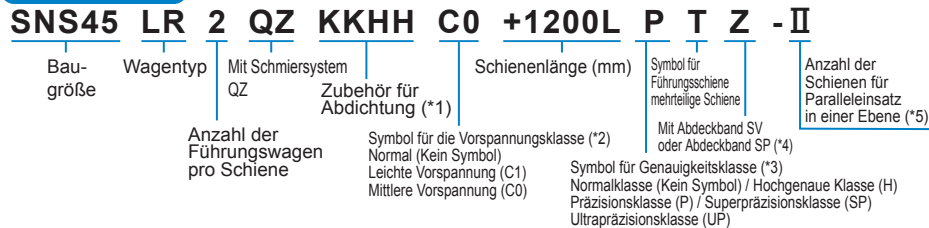


Typ SNS-LR

Einheit: mm

Baugröße	Außenabmessungen			Abmessungen Führungswagen													Abmessungen Führungsschiene					Tragzahl		Zulässiges statisches Moment kNm*					Gewicht		
	Höhe	Breite	Länge	B	C	S×ℓ	L ₁	T	K	N	f ₀	E	e ₀	D ₀	Schmier nippel	H ₃	Breite	Höhe	Steigung	Länge*	C	C ₀	M _A		M _B		M _C	Führungswagen	Führungsschiene		
	M	W	L														W ₁ 0 -0,05	W ₂	M ₁	F	d ₁ ×d ₂ ×h	Max.	kN	kN	1 Wagen	2 Wagen	1 Wagen	2 Wagen	1 Wagen	kg	kg/m
SNS 25R SNS 25LR	31	50	82,8 102	32	35 50	M6×8	62,4 81,6	9,7	25,5	7	6	12	4	3,9	B-M6F	5,5	25	12,5	17	40	6×9,5×8,5	2500	37 44	61 78	0,544 0,915	2,88 4,41	0,504 0,847	2,67 4,09	0,648 0,826	0,4 0,6	3,1
SNS 30R SNS 30LR	38	60	98 120,5	40	40 60	M8×10	72,1 94,6	9,7	31	7	7	12	6,5	3,9	B-M6F	7	28	16	21	80	7×11×9	3000	52 62	81 106	0,821 1,43	4,5 7,04	0,761 1,33	4,17 6,53	0,962 1,25	0,7 0,9	4,4
SNS 35R SNS 35LR	44	70	109,5 135	50	50 72	M8×12	79 104,5	11,7	35	8	8	12	6	5,2	B-M6F	9	34	18	24,5	80	9×14×12	3000	69 83	110 144	1,27 2,11	6,81 10,7	1,17 1,96	6,32 10	1,56 2,05	1 1,4	6,2
SNS 45R SNS 45LR	52	86	138,2 171	60	60 80	M10×17	105 137,8	14,7	40,4	10	8	16	8,5	5,2	B-PT1/8	11,6	45	20,5	29	105	14×20×17	3090	101 123	167 222	2,63 4,29	12,7 20,8	2,43 3,97	11,8 19,3	3,15 4,21	1,9 2,4	9,8
SNS 55R SNS 55LR	63	100	163,3 200,5	65	75 95	M12×18	123,6 160,8	17,7	49	11	10	16	10	5,2	B-PT1/8	14	53	23,5	36,5	120	16×23×20	3060	136 164	225 295	3,96 6,66	20,4 32,4	3,67 6,17	19 30	4,97 6,52	3,1 4	14,5
SNS 65R SNS 65LR	75	126	186 246	76	70 110	M16×20	143,6 203,6	21,6	60	16	15	16	8,7	8,2	B-PT1/8	15	63	31,5	43	150	18×26×22	3000	199 261	315 441	6,4 12,7	32,7 59,1	5,93 11,7	30,3 54,8	8,24 11,5	5,6 8	20,5
SNS 85LR	90	156	302,8	100	140	M18×25	251	27,3	73	20	20	16	10	8,2	B-PT1/8	17	85	35,5	48	180	24×35×28	3000	422	679	23,9	112	22,1	104	23,7	14,8	29,5

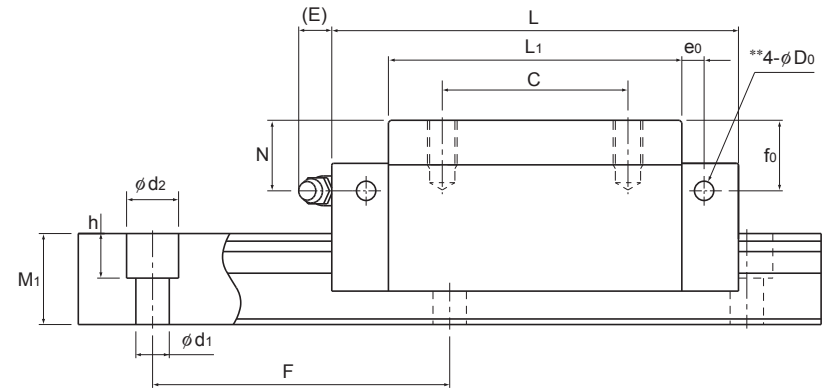
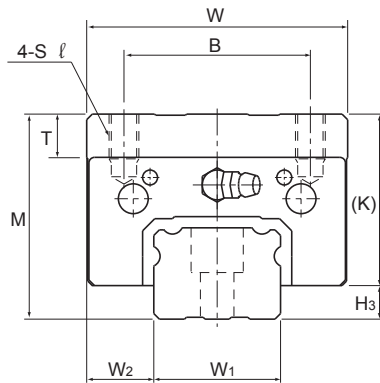
Aufbau der Bestellbezeichnung



Hinweis: Die Vorbohrungen für Seitennippel ** sind nicht durchgebohrt, so dass keine Fremdkörper in den Führungswagen eindringen können.
 Falls bei der Bestellung so angegeben, werden die Schmiernippel werksseitig von THK angebracht. Verwenden Sie daher die Vorbohrungen für die Seitennippel** nicht für andere Zwecke als den Anbau eines Schmiernippels.
 Die maximale Länge unter "Länge*" gibt die maximale Standardlänge einer Führungsschiene an. (Siehe B1-42).
 Zulässiges statisches Moment*: 1 Wagen: Zulässiges statisches Moment mit einem Führungswagen
 2 Wagen: Zulässiges statisches Moment mit zwei eng zusammengesetzten Führungswagen

Hinweis: Diese Bestellbezeichnung gibt ein Set mit einer Führungsschiene an. Für eine parallele Anordnung von beispielsweise zwei Schienen sind daher zwei Sets erforderlich.
 Diese mit dem Schmiersystem QZ ausgestatteten Typen können nicht mit Schmiernippeln ausgestattet werden.

Typen SNS-RH und SNS-LRH (auf Bestellung)



Linearführungen

Einheit: mm

Baugröße	Außenabmessungen			Abmessungen Führungswagen											Abmessungen Führungsschiene					Tragzahl		Zulässiges statisches Moment kNm*					Gewicht				
	Höhe	Breite	Länge	B	C	S × l	L ₁	T	K	N	f ₀	E	e ₀	D ₀	Schmier nippel	H ₃	Breite	Höhe	Steigung	Länge*	C	C ₀	M _A		M _B		M _C	Führungswagen	Führungsschiene		
	M	W	L														W ₁ 0 -0,05	W ₂	M ₁	F	d ₁ × d ₂ × h	Max.	kN	kN	1 Wagen	2 Wagen	1 Wagen	2 Wagen	1 Wagen	kg	kg/m
SNS 35RH SNS 35LRH	55	70	109,5 135	50	50 72	M8 × 12	79 104,5	11,7	46	19	19	12	6	5,2	B-M6F	9	34	18	24,5	80	9 × 14 × 12	3000	69 83	110 144	1,27 2,11	6,81 10,7	1,17 1,96	6,32 10	1,56 2,05	1,5 2	6,2
SNS 45RH SNS 45LRH	70	86	138,2 171	60	60 80	M10 × 17	105 137,8	14,7	58,4	28	26	16	8,5	5,2	B-PT1/8	11,6	45	20,5	29	105	14 × 20 × 17	3090	101 123	167 222	2,63 4,29	12,7 20,8	2,43 3,97	11,8 19,3	3,15 4,21	3,2 4,1	9,8
SNS 55RH SNS 55LRH	80	100	163,3 200,5	75	75 95	M12 × 18	123,6 160,8	17,7	66	28	27	16	10	5,2	B-PT1/8	14	53	23,5	36,5	120	16 × 23 × 20	3060	136 164	225 295	3,96 6,66	20,4 32,4	3,67 6,17	19 30	4,97 6,52	4,7 6,2	14,5

Aufbau der Bestellbezeichnung

SNS35 RH 2 QZ KKH C0 +920L H T Z - II

- SNS35**: Baugröße
- RH**: Wagentyp
- 2**: Anzahl der Führungswagen pro Schiene
- QZ**: Mit Schmiersystem
- KKH**: Zubehör für Abdichtung (*1)
- C0**: Symbol für die Vorspannungsklasse (*2)
Normal (Kein Symbol)
Leichte Vorspannung (C1)
Mittlere Vorspannung (C0)
- +920L**: Schienenlänge (mm)
- H**: Symbol für Genauigkeitsklasse (*3)
Normalklasse (Kein Symbol) / Hochgenaue Klasse (H)
Präzisionsklasse (P) / Superpräzisionsklasse (SP)
Ultrapräzisionsklasse (UP)
- T**: Mit Abdeckband SV oder Abdeckband SP (*4)
- Z**: Symbol für Führungsschiene mehrteilige Schiene
- II**: Anzahl der Schienen für Paralleleinsatz in einer Ebene (*5)

Hinweis: Die Vorbohrungen für Seitennippel** sind nicht durchgebohrt, so dass keine Fremdkörper in den Führungswagen eindringen können.

Falls so bestellt, werden die Schmiernippel werksseitig von THK eingebracht. Verwenden Sie daher die Vorbohrungen für die Seitennippel** nicht für andere Zwecke als den Anbau eines Schmiernippels.

Die maximale Länge unter "Länge*" gibt die maximale Standardlänge einer Führungsschiene an. (Siehe B 1-42).

Zulässiges statisches Moment*: 1 Wagen: Zulässiges statisches Moment mit einem Führungswagen
2 Wagen: Zulässiges statisches Moment mit zwei eng zusammengesetzten Führungswagen

(*1) Siehe Zubehör zum Schutz gegen Verunreinigungen auf A 1-352 (*2) Siehe A 1-89. (*3) Siehe A 1-95.
(*4) Geben Sie das selbstklebende Abdeckband an. (*5) Siehe A 1-35.

Hinweis: Diese Bestellbezeichnung gibt ein Set mit einer Führungsschiene an. Für eine parallele Anordnung von beispielsweise zwei Schienen sind daher zwei Sets erforderlich.
Diese mit dem Schmiersystem QZ ausgestatteten Typen können nicht mit Schmiernippeln ausgestattet werden.