



DICHTUNGSLOS

# FASSPUMPEN ALU

FÜR NEUTRALE FLÜSSIGKEITEN IN ALLEN  
BRANCHEN DIE RICHTIGE FASSPUMPE



- Das spart **Erhaltungskosten**
- Das **vermeidet Betriebsstörungen**
- Das spart **Zeit**
- Das spart **Geld**

# Manches ist eben keine Geschmacksfrage...



ALU Pumpwerke arbeiten in vielen Bereichen, ...



...keine Geschmacksache.



sind robust und eben...



## Vorteile für die Betriebssicherheit

### Das spart Erhaltungskosten

- robuste Kupplung
- starke Welle
- Edelstahl für beanspruchte Teile
- neue Lösung ohne Dichtung



## Vorteile für die Arbeitssicherheit

### Das vermeidet Betriebsstörungen

- wahlweise Magnetantrieb für hermetisch dichte Pumpe
- stabile Motor-Pumpwerkverbindung



## Vorteile für den Bediener

### Das spart Zeit

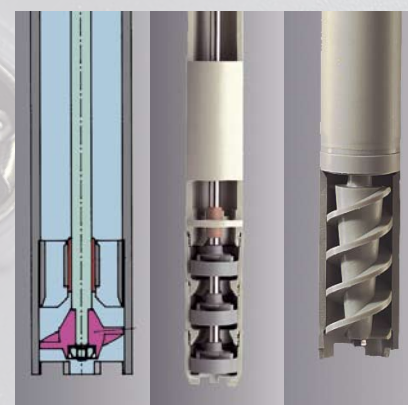
- blitzschnelles An- u. Abkoppeln des Motors durch Bajonettverschluss
- keine Gewindeprobleme



## Vorteile für den Käufer

### Das spart Geld

- alles aus einer Hand für die meisten Anwendungen
- ein Motor für alle Fördererlemente
- weniger Betriebsausrüstungen






# FASSPUMPEN ALU

FÜR NEUTRALE FLÜSSIGKEITEN IN ALLEN  
BRANCHEN DIE RICHTIGE FASSPUMPE

## DICHTUNGSLOS

- 
- **Diesel**
  - **Biokraftstoffe**
  - **Mineralöle**
  - **Farben**
  - Emulsionen
  - Dispersionen
  - Suspensionen
  - mittelviskose Flüssigkeiten
  - Kosmetika
  - Lebensmittel



### Für neutrale Flüssigkeiten...

### Für mittelviskose Flüssigkeiten...

Varianten A, R Spalte 1-2, Seite 7

Variante S Spalte 3, Seite 7

#### **DL-Alu:**

Zum Umfüllen und Entleeren von Fässern und Containern.

Typ A für großen Volumenstrom, Typ R für hohen Druck, mit Fußventil für bessere Restentleerung.

#### **Empfehlung:**

Bei vielseitigem Einsatz;  
DL-Alu-R mit dem starken Motor P400-A

#### **DL-Alu-S:**

Die Förderschraube (Schnecke) eignet sich für mittelviskose Medien ( $\eta > 200 \text{ mPas}$ ), wenn konventionelle Fördererlemente an ihre Einsatzgrenze stoßen.

Ideal kombinierbar mit Drehstrommotoren wenn schonende Produktförderung nötig ist.

#### **Empfehlung:**

Drehstrommotor mit Frequenzumrichter für produktgerechte Drehzahl.

# Dichtungslose Pumpwerke

Dichtungslose Pumpwerke von Grün arbeiten zuverlässig ohne Gleitringdichtung (GLRD) und sind für fast alle aggressiven, dünnflüssigen Medien geeignet. Die dichtungslosen Pumpwerke stehen in den Materialausführungen PP, PVDF, Edelstahl (Niro) und Aluminium (Alu) zur Verfügung. (Separater Prospekt für jedes Material).

## Ausführung Alu:

Das Tauchrohr (3) ist durch ein Wellentrennrohr in einen Strömungskanal und einen Wellenkanal unterteilt. Der Wellenkanal mit Antriebswelle (4) ist dagegen über eine Ausgleichsöffnung mit der Flüssigkeit im Behälter verbunden, so dass ein Druckausgleich stattfindet. Das zu fördernde Medium wird nur im Druckraum (Strömungskanal, Strömungsringkanal) gefördert.

## Vorteile dichtungsloser Pumpen

- ▶ Das Reinigen des Pumpwerkes wird vereinfacht, die Gefahr des Verschleppens von Fördermedium beim Umsetzen der Pumpe wird reduziert.
- ▶ Keine Elastomere im Pumpwerk.
- ▶ Keine Lager im Wellenkanal.
- ▶ Die Krafteinleitung vom Motor erfolgt über die bekannte robuste Bogenzahnkupplung (1) über dem Kupplungsstück (2) aus Edelstahl mit der groß dimensionierten Doppellagerung.
- ▶ Alle dichtungslosen Pumpen können mit allen Motoren der grün-Modellreihen betrieben werden.
- ▶ Je nach Einsatz können Sie zwischen den bewährten Förderelementen wählen: Axial (A), Radial-Laufrad (R) und Förderschnecke (S).

## Produktprofil

Eine Fasspumpe besteht immer aus einem Pumpwerk und einem Motor. Sie werden mit einer Schnellverschlusskupplung zusammengekoppelt. Jedes Pumpwerk kann mit jedem Motor kombiniert werden.

## Auswahl der richtigen Bestell-Nummer

Ergänzen Sie die generelle Bestell-Nummer (z.B. 500-00XX), mit der speziellen Nummer Ihrer Wahl. **Bestell-Nr.**  
 Beispiel: p310-A 230V: 500-0017



- **preisoptimiert**
- **kurzer u. gelegentlicher Gebrauch**
- **liebt leichte u. dünnfl. Medien**
- **opt. USP: Unterspannungsauslösung für erhöhte Sicherheit**
- **opt. SR: Drehzahlsteller für leichte Volumenstromanpassung**

Motor		Pumpwerk
p310		Kennlinie
		Hydr. Werte
Leistung (W)	520	Fördermenge Q (l/min)
Spannung (V)	230 / 120	Förderhöhe H (mWS)
Schutzart	IP 24	Dichte φ (kg/l)
USP*	optional	Viskosität η (mPas)
		Gewicht (kg)
Gewicht (kg)	3,5	Temperatur (°C)
		Antriebswelle L (mm)
Bestell-Nr.	500-00XX	
Spannung (V)	230 120	
p310 (USP)	16 28	700
p310-A	17 29	1000
p310-A-SR	54	1200



- **der ideale Antrieb**
- **große Reserven in Leistung und Lebensdauer**
- **arbeitet schnell u. spart Zeit**
- **opt. USP: Unterspannungsauslösung für erhöhte Sicherheit**
- **opt. SR: Drehzahlsteller für leichte Volumenstromanpassung**
- **opt. IP 54: 500-0052**

Motor		Pumpwerk
p400		Kennlinie
		Hydr. Werte
Leistung (W)	850	Fördermenge Q (l/min)
Spannung (V)	230 / 120	Förderhöhe H (mWS)
Schutzart	IP 24	Dichte φ (kg/l)
USP*	optional	Viskosität η (mPas)
		Gewicht (kg)
Gewicht (kg)	4	Temperatur (°C)
		Antriebswelle L (mm)
Bestell-Nr.	500-00XX	
Spannung (V)	230 120	
p400 (USP)	23 25	700
p400-A	24 26	1000
p400-A-SR	56 56	1200



- **das Kraftpaket**
- **Drehzahl variierbar**
- **Startknopf feststellbar**
- **für schwerste Einsätze**
- **leichtes Handling**
- **sparsam im Luftverbrauch**

Motor		Pumpwerk
d600		Kennlinie
		Hydr. Werte
Leistung (W)	600	Fördermenge Q (l/min)
Druck (bar)	3-7	Förderhöhe H (mWS)
Luftverbrauch (l/s)	10	Dichte φ (kg/l)
Gewicht (kg)	1,7	Viskosität η (mPas)
		Gewicht (kg)
		Temperatur (°C)
		Antriebswelle L (mm)
Bestell-Nr.		
d600	520-0016	700
		1000
		1200



- **der leise Dauerläufer**
- **ideal für viskose Medien**
- **Produktschonung mit Schnecke (S)**
- **230 V oder 400 V**
- **opt.: mit Frequenzumrichter**
- **opt.: Ex-Ausführungen**

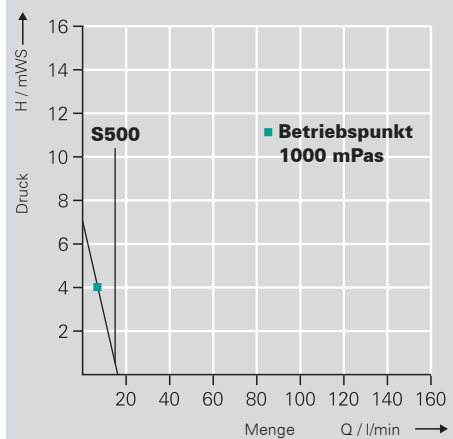
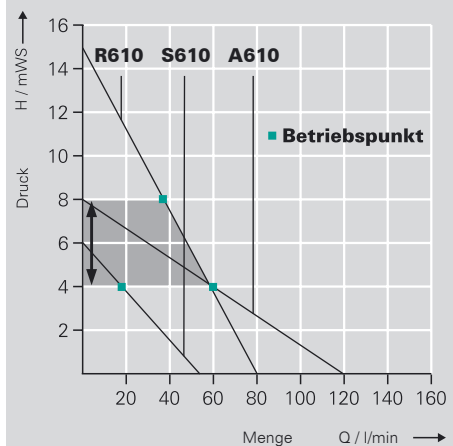
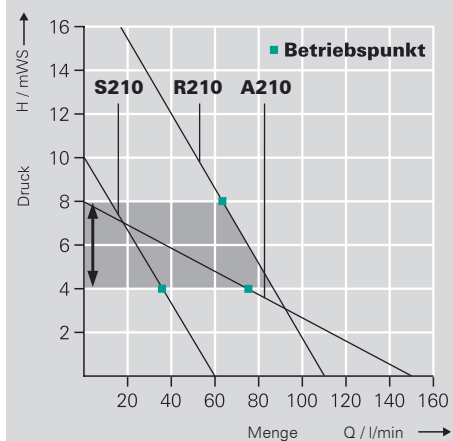
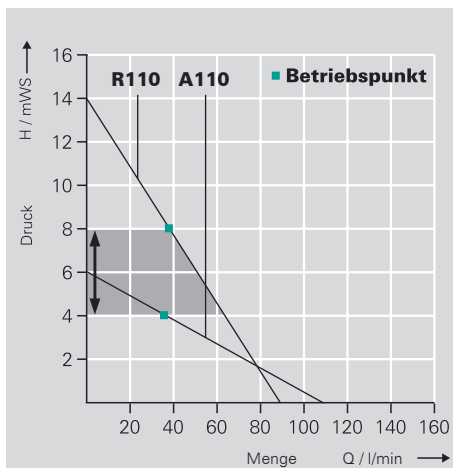
Motor		Pumpwerk
pd500		Kennlinie
		Hydr. Werte
Leistung (W)	s. unten	Fördermenge Q (l/min)
Spannung (V)	230 / 400	Förderhöhe H (mWS)
Schutzart	IP 54	Dichte φ (kg/l)
Schutzschalter	1 ph. ja 3 ph. nein	Viskosität η (mPas)
Gewicht (kg)	5	Gewicht (kg)
		Temperatur (°C)
		Antriebswelle L (mm)
Bestell-Nr.		
d500-1 370W	500-0042	700
		1000
d500-3 370W	500-0039	1200

1	2	3
DL-Alu-A	DL-Alu-R	DL-Alu-S
A110	R110	
max	max	
110	90	
6	14	
1,3	1,6	
300	250	
1,5	1,5	
80	80	
Bestell-Nr.	Bestell-Nr.	
600-0014	605-0013	
600-0015	605-0014	
600-0016	605-0015	

1	2	3
DL-Alu-A	DL-Alu-R	DL-Alu-S
A210	R210	S210
max	max	max
150	110	60
8	21	10
1,6	2	1,5
800	700	700
1,5	1,5	1,5
80	80	80
Bestell-Nr.	Bestell-Nr.	Bestell-Nr.
600-0014	605-0013	600-0018
600-0015	605-0014	600-0019
600-0016	605-0015	600-0020

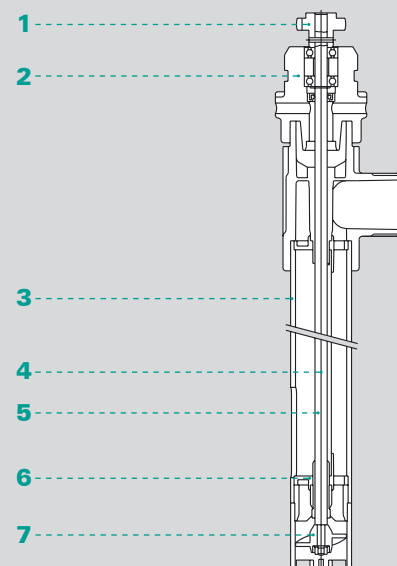
1	2	3
DL-Alu-A	DL-Alu-R	DL-Alu-S
A610	R610	S610
max	max	max
120	80	65
8	17	8
1,6	2	1,5
800	700	1500 (min 100)
1,5	1,5	1,5
80	80	80
Bestell-Nr.	Bestell-Nr.	Bestell-Nr.
600-0014	605-0013	600-0018
600-0015	605-0014	600-0019
600-0016	605-0015	600-0020

1	2	3
DL-Alu-A	DL-Alu-R	DL-Alu-S
		S500
		max
		15
		7
		1,5
		1500 (min 100)
		1,5
		50
		Bestell-Nr.
		600-0018
		600-0019
		600-0020



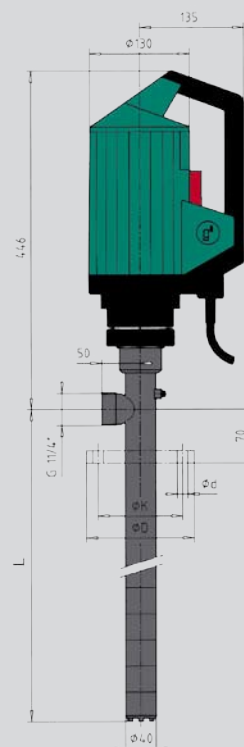
## Werkstofftabelle

Bezeichnung	Pumpenausführung
	<b>Alu</b>
1. Bogenzahnkupplung	PA
2. Kupplungsstück	Alu
3. Tauchrohr mit Strömungs- und Wellenkanal	Alu
4. Antriebswelle	Niro
5. Wellenkanal	Alu
6. Gleitlager	Kohle
7. Laufrad	ETFE



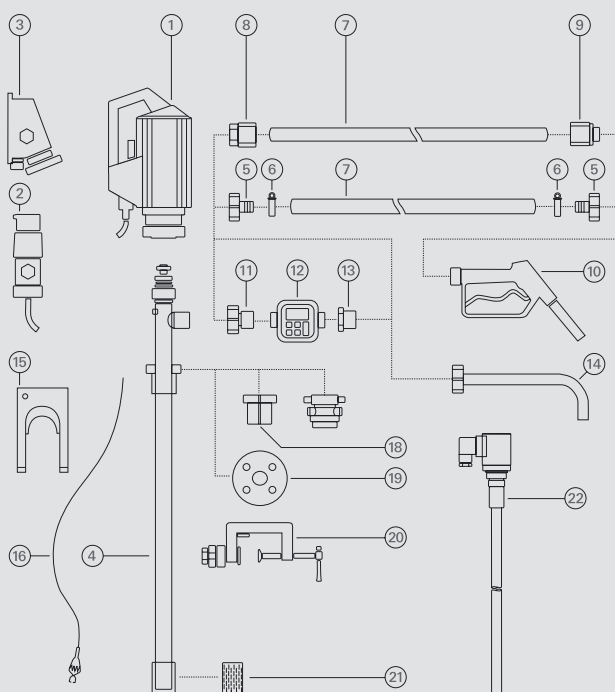
Schnitt durch die Pumpe:

Über eine Ausgleichsöffnung kann in den Wellenkanal eindringende Flüssigkeit in den das Pumpwerk umgebenden Flüssigkeitsraum entweichen. Im Wellenkanal herrscht das gleiche Niveau in Druck und Füllstand wie im Fass. Deshalb ist keine Dichtung nötig.





# ZUBEHÖR



- 1 Antriebsmotor
- 2 Ex-Stecker
- 3 Ex-Steckdose
- 4 Pumpwerk
- 5 Schlauchstecker
- 6 Schlauchschelle
- 7 Schlauch
- 8 Schlaucheinbindung
- 10 Zapfpistole
- 11 Zähleranschluss
- 12 Zähler
- 13 Zählerausgang
- 14 Auslaufbogen
- 15 Wandhalterung
- 16 Potenzialausgleichskabel
- 17 Emissionsschutz-Fassadapter
- 18 Fassadapter
- 19 Einbaufansch
- 20 Anklemmvorrichtung
- 21 Fußsieb
- 22 Niveauschalter

Vertretung:

**grün-pumpen gmbh**  
 Zum Ottersberg 12  
 D-97877 Wertheim-Reicholzheim  
 Telefon (09342) 3 08-761  
 Telefax (09342) 3 08-790  
 info@gruen-pumpen.de  
 www.gruen-pumpen.de

**Handelsregister:**  
 Amtsgericht Tauberbischofsheim  
 HRB 326-W  
 Sitz der Gesellschaft:  
 Wertheim-Reicholzheim  
 Geschäftsführer:  
 Herbert Grün, Ralph Dostmann,  
 Dr. Thomas Sigel  
 USt-IdNr. DE 160765854



rausholen, was drin ist.