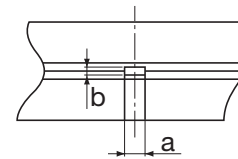
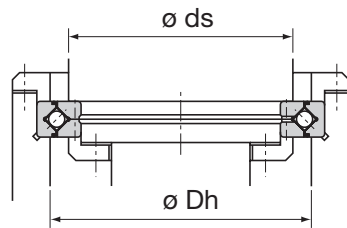
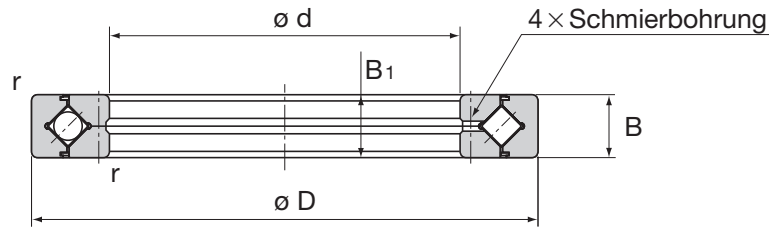


# Typ RE (Geteilter Innenring)

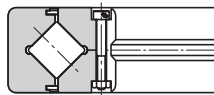


Detailansicht Schmierbohrung

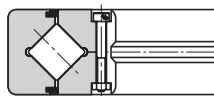
Einheit: mm

Durchmesser Welle	Baureihe-/größe <sup>1)</sup>	Hauptabmessungen							Anschlussmaße		Tragzahl (radial)		Gewicht [kg]
		Innendurchmesser d	Außendurchmesser D	Rollendurchmesser $d_p$	Breite B B <sub>1</sub>	Schmierbohrung		$r_{min}$	ds	Dh	C [kN]	C <sub>0</sub> [kN]	
						a	b						
20	RE 2008	20	36	29	8	2	0,8	0,5	23,5	30,5	3,23	3,1	0,04
25	RE 2508	25	41	34	8	2	0,8	0,5	28,5	35,5	3,63	3,83	0,05
30	RE 3010	30	55	43,5	10	2,5	1	0,6	37	47	7,35	8,36	0,12
35	RE 3510	35	60	48,5	10	2,5	1	0,6	41	51,5	7,64	9,12	0,13
40	RE 4010	40	65	53,5	10	2,5	1	0,6	47,5	58	8,33	10,6	0,16
45	RE 4510	45	70	58,5	10	2,5	1	0,6	51	61,5	8,62	11,3	0,17
50	RE 5013	50	80	66	13	2,5	1,6	0,6	57,5	72	16,7	20,9	0,27
60	RE 6013	60	90	76	13	2,5	1,6	0,6	68	82	18	24,3	0,3
70	RE 7013	70	100	86	13	2,5	1,6	0,6	78	92	19,4	27,7	0,35
80	RE 8016	80	120	101,4	16	3	1,6	0,6	91	111	30,1	42,1	0,7
90	RE 9016	90	130	112	16	3	1,6	1	98	118	31,4	45,3	0,75
100	RE 10016	100	140	121,1	16	3	1,6	1	109	129	31,7	48,6	0,83
	RE 10020		150	127	20	3,5	1,6	1	113	133	33,1	50,9	1,45
110	RE 11012	110	135	123,3	12	2,5	1	0,6	117	127	12,5	24,1	0,4
	RE 11015		145	129	15	3	1,6	0,6	122	136	23,7	41,5	0,75
120	RE 11020	120	160	137	20	3,5	1,6	1	120	140	34	54	1,56
	RE 12016		150	136	16	3	1,6	0,6	127	141	24,2	43,2	0,72
130	RE 12025	130	180	152	25	3,5	2	1,5	133	164	66,9	100	2,62
	RE 13015		160	146	15	3	1,6	0,6	137	152	25	46,7	0,72
	RE 13025		190	162	25	3,5	2	1,5	143	174	69,5	107	2,82

1) Symbol UU in der Bestellbezeichnung für Kreuzrollenlager mit Dichtungen.  
Für eine bestimmte Präzision ist die Außenringrotation für dieses Kreuzrollenlager empfehlenswert.  
Die Zusammensetzung der Bestellbezeichnung finden Sie auf S. 17.



Typ RE



Typ RE-UU

Einheit: mm

Durchmesser Welle	Baureihe-/größe <sup>1)</sup>	Hauptabmessungen							Anschlussmaße			Tragzahl (radial)		Gewicht [kg]
		Innendurchmesser d	Außendurchmesser D	Rollenmittenkreis dp	Breite B B <sub>1</sub>	Schmierbohrung		r <sub>min</sub>	ds	Dh	C [kN]	C <sub>0</sub> [kN]		
						a	b							
140	<b>RE 14016</b>	140	175	160	16	3	1,6	1	147	162	25,9	50,1	1	
	<b>RE 14025</b>		200	172	25	3,5	2	1,5	154	185	74,8	121	2,96	
150	<b>RE 15013</b>	150	180	166	13	2,5	1,6	0,6	158	172	27	53,5	0,68	
	<b>RE 15025</b>		210	182	25	3,5	2	1,5	164	194	76,8	128	3,16	
	<b>RE 15030</b>		230	192	30	4,5	3	1,5	173	210	100	156	5,3	
160	<b>RE 16025</b>	160	220	192	25	3,5	2	1,5	173	204	81,7	135	3,14	
170	<b>RE 17020</b>	170	220	196,1	20	3,5	1,6	1,5	184	198	29	62,1	2,21	
180	<b>RE 18025</b>	180	240	210	25	3,5	2	1,5	195	225	84	143	3,44	
190	<b>RE 19025</b>	190	240	219	25	3,5	1,6	1	202	222	41,7	82,9	2,99	
200	<b>RE 20025</b>	200	260	230	25	3,5	2	2	215	245	84,2	157	4	
	<b>RE 20030</b>		280	240	30	4,5	3	2	221	258	114	200	6,7	
	<b>RE 20035</b>		295	247,7	35	5	3	2	225	270	151	252	9,6	
220	<b>RE 22025</b>	220	280	250,1	25	3,5	2	2	235	265	92,3	171	4,1	
240	<b>RE 24025</b>	240	300	272,5	25	3,5	2	2,5	256	281	68,3	145	4,5	
250	<b>RE 25025</b>	250	310	280,9	25	3,5	2	2,5	268	293	69,3	150	5	
	<b>RE 25030</b>		330	287,5	30	4,5	3	2,5	269	306	126	244	8,1	
	<b>RE 25040</b>		355	300,7	40	6	3,5	2,5	275	326	195	348	14,8	
300	<b>RE 30025</b>	300	360	332	25	3,5	2	2,5	319	344	75,5	178	5,9	
	<b>RE 30035</b>		395	345	35	5	3	2,5	322	368	183	367	13,4	
	<b>RE 30040</b>		405	351,6	40	6	3,5	2,5	326	377	212	409	17,2	
350	<b>RE 35020</b>	350	400	376,6	20	3,5	1,6	2,5	363	383	54,1	143	3,9	

1) Symbol UU in der Bestellbezeichnung für Kreuzrollenlager mit Dichtungen.

Für eine bestimmte Präzision ist die Außenringrotation für dieses Kreuzrollenlager empfehlenswert.

Die Zusammensetzung der Bestellbezeichnung finden Sie auf S. 17.